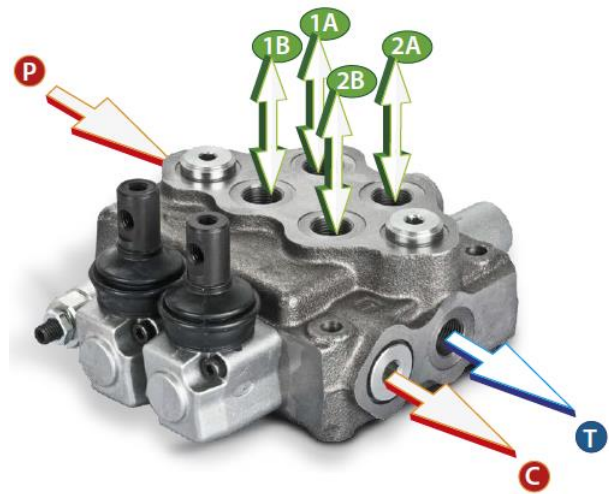
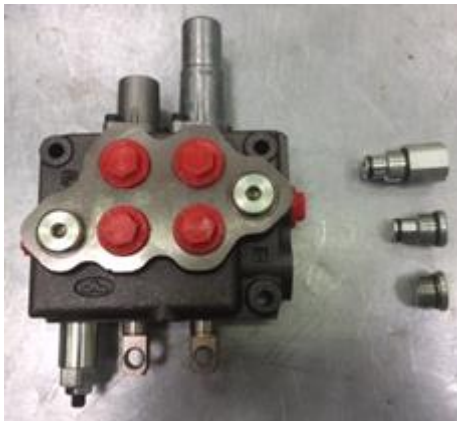




**Frontlader-
Steuergeräte**



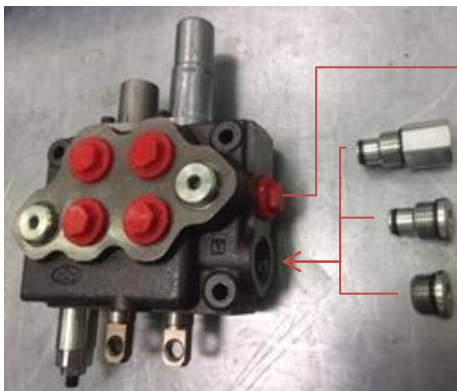
Walvoil **SD5** 2-Sektionen // Möglichkeiten Tankanschluss:



86500166 AE – Druckweiterleitung. In Neutralstellung kann das Öl einem weiteren Verbraucher zugeführt werden.

86500167 AEK – geschl. System (John Deere)
Sperrt in der Neutralstellung den freien Pumpenumlauf.
ACHTUNG! Hier sollte das DBV auf max. Druck eingestellt werden.
Oder durch den Stopfen 86500168 ersetzt werden.
(Stopfen nicht im Lieferumfang enthalten.)

81550023 AET standart, offenes System, bei Auslieferung verbaut.



Anschluss **T**

Anschluss **C**, wählbar AET, AEK oder AE

AET – offenes System

AEK – geschl. System

AE - Druckweiterführung

