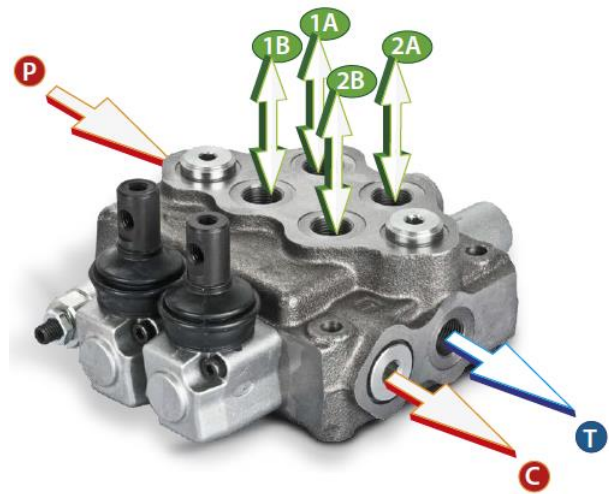
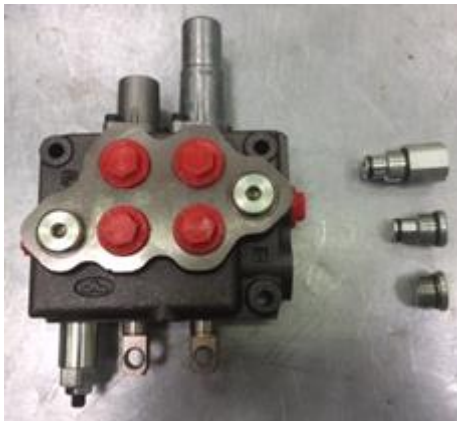




**Frontlader-  
Steuergeräte**



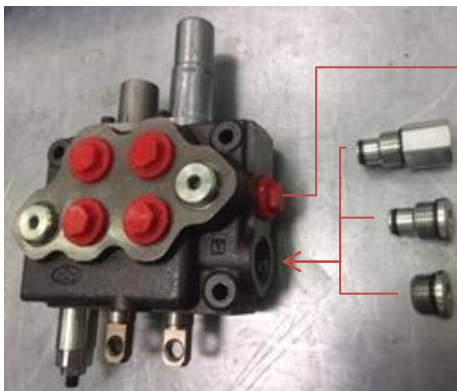
Walvoil **SD5** 2-Sektionen // Möglichkeiten Tankanschluss:



86500265 AE – Druckweiterleitung. In Neutralstellung kann das Öl einem weiteren Verbraucher zugeführt werden.

86500268 AEK – geschl. System (John Deere)  
Sperrt in der Neutralstellung den freien Pumpenumlauf.  
**ACHTUNG!** Hier sollte das DBV auf max. Druck eingestellt werden.  
Oder durch den Stopfen 86501319 ersetzt werden.  
(Stopfen nicht im Lieferumfang enthalten.)

81550024 AET standart, offenes System, bei Auslieferung verbaut.



Anschluss **T**

Anschluss **C**, wählbar AET, AEK oder AE

AET – offenes System

AEK – geschl. System

AE - Druckweiterführung

