

HOCHENTWICKELTER FEUCHTIGKEITSMESSER FÜR GETREIDE

C-PRO – VERBINDET SICH MIT IHREM SMARTPHONE



ÜBERWACHEN SIE DEN FEUCHTIGKEITSGEHALT IHRES GETREIDES UND VERMEIDEN SIE VERDERB

Eine effektive Getreidelagerung ist unerlässlich, um eine hohe Erntequalität zu gewährleisten und Produktverluste zu vermeiden. Feuchtigkeitsmanagement ist der Schlüssel zur sicheren Lagerung. C-Pro ist eine neue Generation von Getreidefeuchtemessgeräten mit eingebautem Mahlwerk. Wir können mit Sicherheit behaupten, dass dies das technisch fortschrittlichste tragbare Getreidefeuchtemessgerät der Welt ist.

Die Schlüsselfunktionen/-Vorteile sind:

- Überblick über den Feuchtigkeitsgehalt in Ihrem Getreide und Saatgut
- Benutzerfreundlich. Nur vier einfache Schritte bis Sie loslegen können
- App enthalten. Schnellübersicht und leichte Interpretation der Daten

Jetzt steht Ihnen eine komplette Übersicht zur Verfügung – auch unterwegs! C-Pro – Das digitale Feuchtigkeitsmessgerät für Getreide im Taschenformat, das laufend Ergebnisse liefert.



C-PRO – DIGITALER FEUCHTIGKEITSMESSER FÜR GETREIDE

Erstellt einen Feuchtigkeitsverlauf Ihres Produkts



C-Pro ist das neue digitale Feuchtigkeitsmessgerät für Getreide im Taschenformat, das konsistente Ergebnisse liefert. Das Getreide oder das Saatgut wird in einem Arbeitsgang zermahlen und gepresst, was eine hochmoderne Messung des Wassergehalts der Probe gewährleistet.

Mit dem neuen C-Pro haben wir eine spezielle App entwickelt, mit der Sie GPS-Standort, Zeitpunkt, Notizen und Bilder für jede Messung abrufen und Ihren Messverlauf verfolgen können. Die Überwachung ist handlicher und praktischer als je zuvor.

APP-FUNKTIONEN

- Synchronisierte Messungen vom Gerät an die App
- Energiesparende Bluetooth-Verbindung
- Verfolgen Sie den GPS-Standort für jede Messung
- Zeiterfassung der Messung
- Der Messung können Bilder und Anmerkungen hinzugefügt werden
- Anschluss an mehrere Geräte

C-PRO IST EINFACH ZU BEDIENEN UND ZU HANDHABEN

C-Pro verfügt über eine Benutzeroberfläche mit nur vier Tasten, mit denen Sie einfach im Menü navigieren und Messungen vornehmen können. Mit der App können Sie jederzeit auf Ihre Messungen zugreifen. Auch an arbeitsreichen Tagen, an denen Sie unterwegs sind.



Mit der ON-Taste lässt sich das Gerät einschalten und mit den Pfeiltasten können Sie die Getreideart auswählen.



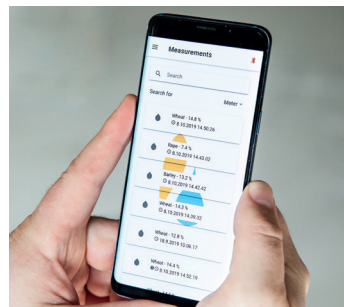
Schütten Sie die Probe in das Mahlwerk und zermahlen Sie sie. Die Probengröße wird im eingebauten Messbecher gemessen.



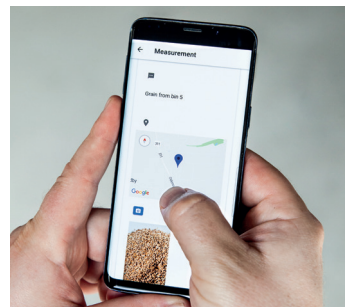
Drücken Sie die Testtaste und lesen Sie den Feuchtigkeitsgehalt direkt auf dem Display ab.



Synchronisieren Sie den C-PRO mit der App „SA Moisture Connect“, die in Ihrem App Store oder Play Store installiert ist.



Lassen Sie sich die Ergebnisse in der App anzeigen und vergleichen Sie sie mit vorherigen Messungen.



Nutzen Sie die App, um Bilder und Dokumentationshinweise hinzuzufügen.

TECHNISCHE SPEZIFIKATIONEN

Messbereich (Feuchtigkeit): 5 bis 50 %, je nach Getreidesorte

Betriebsbereich (Temperatur): 0 bis 50 °C

Auflösung: 0,1 % Feuchtigkeit

Temperaturkompensation: Automatisches

Gewicht mit Transportkoffer: 2 kg

Abmessungen: 13 x 21 x 8 cm

Batterie: 9V Alkaline

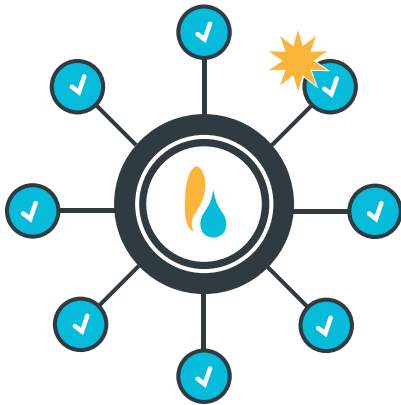
Anzeige: Hochauflösende Farbanzeige

Genauigkeit: Besser als +/- 0,25 % bei normalen Feuchtegehalt in Verbindung mit dem Durchschnittswert und der Kalibration



Die Bezeichnung der C-PRO-App lautet „SA Moisture Connect“ und sie wurde so benutzerfreundlich wie möglich gestaltet. Laden Sie die App über Google Play oder aus dem App Store herunter. Verbinden Sie sich mit Ihrem Gerät und schon kann's losgehen.

Falls Sie Hilfe benötigen, wenden Sie sich an Ihren örtlichen Händler oder unseren technischen Kundendienst.



HIGHLIGHTS & FUNKTIONEN

- Digitale Ablesung mit einer Genauigkeit bis zu einer Dezimalstelle
- Kombinierte Vermahlung und Pressung der Probe
- Eingebauter Messbecher
- Automatische Temperaturkompensation
- Mahlwerk aus gehärtetem feuerverzinktem Edelstahl
- Gehäuse aus stoßfestem ABS-Kunststoff
- Automatische Berechnung des Durchschnittswertes
- Individuelle Kalibration für alle Getreidearten
- Neue Getreidesorten können nachgerüstet werden
- Lieferung erfolgt im schlagfesten Transportkoffer
- App enthalten
- Zwei Jahre Garantie

I SUPERTECH AGROLINE UNSERE GESCHICHTE

Unsere Geschichte dokumentiert Einsatzbereitschaft, Innovation und mehr als 25 Jahre praktische Erfahrung mit einer umfassenden und intelligenten Produktpalette für die Nacherntebranche. Wir sind ein stolzes dänisches Unternehmen mit engagierten und motivierten Mitarbeitern und sehen unsere Partner als Schlüsselement. Unsere Bereitschaft, uns an zukünftige Veränderungen anzupassen, gibt uns die Möglichkeit, mit modernsten Prozessen und Geräten zu arbeiten. Bei allem, was wir tun, orientieren wir uns an den Bedürfnissen unserer Kunden.

Bei Supertech Agroline ist unsere Vision einfach. Wir sind bestrebt, First-Mover-Technologie für hochwertige Überwachungsprodukte und Messgeräte für Getreide anzubieten, auf die sich unsere Kunden verlassen können.

Wir sind hier, um Sie zu unterstützen - auf dem ganzen Weg. Ein Familienunternehmen, das von Lars Frederiksen gegründet wurde.

- Dänische In-House-Produktion
- Weltweiter Vertrieb und Verkauf in mehr als 50 Ländern
- Starke Beziehungen, Support- und Aftersales-Dienstleistungen weltweit

Wir sichern Ihre Ernte und Ihre Erträge, minimieren Getreideverluste und maximieren gleichzeitig die Gewinne. Sämtliche unserer Produkte, vor allem unsere neue AgroLog-Produktreihe, sind darauf ausgelegt, Ihnen in Zukunft sicher zur Seite zu stehen. Bitte besuchen Sie auch unsere neue Webseite unter www.agrolog.io



Supertech Agroline

Supertech Agroline ApS
Maltgørervej 7
5471 Søndersø, Danmark

Telefon: +45 6481 2000
Email: info@supertech.dk
www.supertechagroline.com