

BETRIEBSANLEITUNG UND SICHERHEITSHINWEISE

Fasspumpe für AdBlue®



Pressol Schmiergeräte GmbH

Diese Dokumentation ist ausschließlich für den Betreiber und dessen Personal bestimmt.

Der Inhalt dieser Dokumentation (Texte, Abbildungen, Zeichnungen, Grafiken, Pläne etc.) darf ohne unsere schriftliche Zustimmung weder vollständig noch teilweise vervielfältigt oder verbreitet werden oder zu Zwecken des Wettbewerbs unbefugt verwertet oder an Dritte ausgehändigt oder zugänglich gemacht werden.

Pressol Schmiergeräte GmbH

Parkstraße 7
93167 Falkenstein | Deutschland
Tel. +49 9462 17-0
Fax +49 9462 17-208
info@pressol.com
www.pressol.com

Originalbetriebsanleitung

Ausgabedatum: 01/2021

Design- und Produkt-Änderungen, die der Verbesserung des Produktes dienen, bleiben vorbehalten.

Inhaltsverzeichnis

1.	Einführung	3
1.1.	Vorwort	3
1.2.	Verpflichtungen des Personals	3
1.3.	Symbolik in diesem Handbuch	3
1.3.1.	Aufbau der Sicherheitshinweise	3
1.3.2.	Allgemeine Symbole	4
2.	Bestimmungsgemäße Verwendung	4
2.1.	Vernünftigerweise vorhersehbare Fehlanwendung	4
3.	Gefahren im Umgang mit AdBlue®	4
4.	Technische Daten	4
5.	Montage	5
6.	Inbetriebnahme	5
7.	Entsorgung	6
8.	Reparatur/Service	6
9.	Explosionsdarstellung der Fasspumpe für AdBlue®	6

1. Einführung

1.1. Vorwort



WICHTIG

- Betriebsanleitung vor Verwendung sorgfältig lesen und beachten.

Bei Fragen in Bezug auf das Produkt stehen Ihnen unsere Mitarbeiter gerne zur Verfügung.

Ihre Pressol Schmiergeräte GmbH

1.2. Verpflichtungen des Personals

Alle Personen, die mit Arbeiten an der Fasspumpe für AdBlue® beauftragt sind, sind verpflichtet, vor Arbeitsbeginn:

- die grundlegenden Vorschriften über Arbeitssicherheit und Unfallverhütung zu beachten.

Beachten Sie bitte im Interesse aller Beteiligten die folgenden Anweisungen:

- Unterlassen Sie jede sicherheitsbedenkliche Arbeitsweise!
- Beachten Sie ergänzend zu dieser Dokumentation allgemeingültige, gesetzliche und sonstige verbindliche Regelungen zur Arbeitssicherheit und Unfallverhütung sowie zum Umweltschutz!
- Tragen Sie geeignete Schutzkleidung entsprechend der auszuführenden Arbeit!
- Führen Sie nur Arbeiten durch, für die Sie ausreichend ausgebildet und angeleitet wurden!
- Es dürfen nur Original-Ersatzteile/-Werkzeuge und -Hilfsmittel des Herstellers verwendet werden, damit die Funktionssicherheit und Garantie gewährleistet werden kann.
- Lagern oder handhaben Sie diese Produkte niemals in der Nähe von Hitze, Funken oder Flammen.
- Lagern Sie diese Produkte an einem kühlen, belüfteten und sicheren Ort.
- Stellen Sie vor der Verwendung sicher, dass die Pumpe für die Flüssigkeit geeignet ist.
- Arbeiten Sie in einem ausreichend belüfteten Ort.

1.3. Symbolik in diesem Handbuch

1.3.1. Aufbau der Sicherheitshinweise

Sicherheitshinweise sind wie folgt aufgebaut:



SIGNALWORT

Art und Quelle der Gefahr

- Folgen bei Nichtbeachtung der Hinweise.
- Maßnahmen zur Vermeidung dieser Gefahr.

Je nach Gefahrenstufe werden unterschiedliche Signalwörter verwendet:

Signalwort	Gefahrenstufe	Folgen bei Nichtbeachtung
GEFAHR	Unmittelbar drohende Gefahr	Tod oder schwere Körperverletzung



HINWEIS

Kennzeichnet weiterführende Informationen oder Tipps, die die Arbeit erleichtern

1.3.2. Allgemeine Symbole

Symbol	Bedeutung
■	Kleines schwarzes Quadrat kennzeichnet die Beschreibung von Tätigkeiten, die Sie ausführen sollen
–	Der Strich kennzeichnet Aufzählungen

2. Bestimmungsgemäße Verwendung

- Die Fasspumpe darf nur zum Fördern von AdBlue® verwendet werden.
- Die Temperatur der Förderflüssigkeit muss zwischen –5 °C und +35 °C liegen.
- Nach Gebrauch mit warmem Wasser auswaschen, um Kristallbildung zu vermeiden, die die Pumpe schädigen kann .
- Für Schäden, die aus nicht bestimmungsgemäßer Verwendung resultieren, haftet der Betreiber.

2.1. Vernünftigerweise vorhersehbare Fehlanwendung



GEFAHR

Verletzungsgefahr und Sachschaden durch explosive Dämpfe

- **Niemals explosive Flüssigkeiten, wie z. B. Benzin oder andere Stoffe mit ähnlichen Flammpunkten sowie fetthaltige Flüssigkeiten fördern!**
- Das Fördern von explosiven Flüssigkeiten ist verboten.
- Der Einsatz in der Nahrungsmittelindustrie ist verboten.
- Nicht geeignet für Kraftstoffe, Hydrauliköle, Motorenöle, Öle, Verdüner, Lösungsmittel, Scheibenreiniger, Frostschutzmittel, Seifen und brennbare Flüssigkeiten.

3. Gefahren im Umgang mit AdBlue®-Lösung

Das Konzentrat AdBlue® ist nicht entzündlich, nicht explosionsgefährlich und nicht brandfördernd.



HINWEIS

- Für die Reinigung Geräte mit Wasser spülen. Freigesetzte, verunreinigte Mengen gemäß den gesetzlichen Bestimmungen entsorgen. Im Allgemeinen ist ein Verdünnen mit Wasser ausreichend.
- **AdBlue® wirkt korrosiv gegenüber Buntmetallen. Haut- und Augenkontakt meiden. Falls Augenkontakt aufgetreten ist, Auge mit viel Trinkwasser auswaschen und Arzt aufsuchen.**
- Sicherheitsdatenblatt für AdBlue® beachten.

4. Technische Daten

Pumpen Typ	Handpumpe 13 004; 13 004 950; 13 004 960
Förderleistung	0,5 l/Hub
Förderleistung bei 60 Hüben/min	ca. 30 l/min
Fördermedium	AdBlue®
Einsatz	Behälter für 60/200/220 l
Auslauf	13 004/13 004 960: abnehmbarer transparenter Abgabeschlauch, 1,5 m 13 004 950: Mechanisches Zapfventil für AdBlue® (ZVMU) (23 161 878), Abgabeschlauch, 6 m (25 191)
Teleskop-Saugrohr 3-teilig	1000 mm
Fassverschraubung	13 004/13 004 950: G 2" a 13 004 960: G 2" i und M 56 x 4 a

Werkstoffe der medienberührenden Teile

Pumpenkörper	PP
Dichtungen	FKM
Saugrohr	PP

5. Montage

Vor der Montage alle Teile prüfen und bereitlegen.

- Rohr B in Rohr A einführen (Nr. 1).
- Schrauben Sie das durch A+B gebildeten Rohr in den Pumpeneinlass ein (Nr. 2).
- Stellen Sie die Länge von Rohr C ein, um die gewünschte Länge zu erhalten (Nr. 3).
- Die Rohre B + C werden mit einer Schraube befestigt (mit einer Dichtung zusammen).

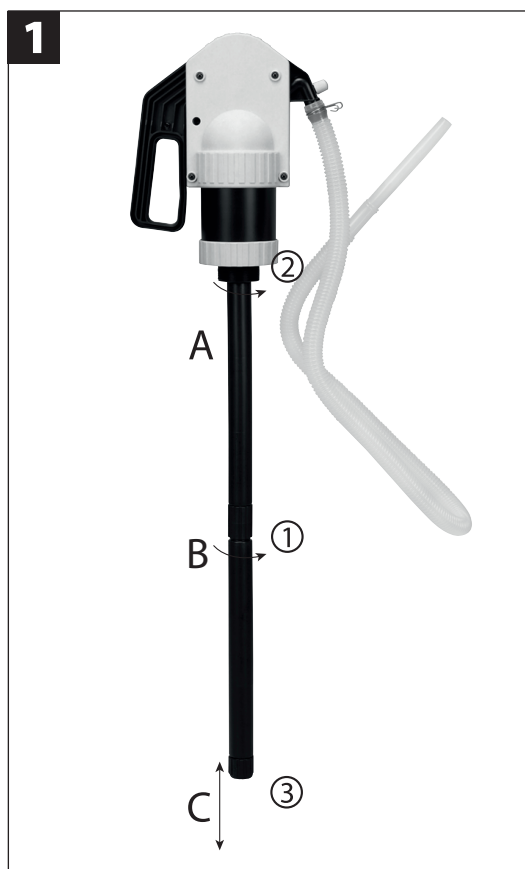


Abb. 5-1 Montageanleitung



Abb. 6-1 Inbetriebnahme

6. Inbetriebnahme

- Prüfen Sie die Pumpe vor Inbetriebnahme auf ordnungsgemäße Montage und sichtbare Beschädigungen.
- Die Pumpe mit dem Rohr in das Fass einführen und befestigen (Nr. 2).
- Bringen Sie die Pumpe in die gewünschte Position an und sichern Sie sie mit der Konterverschraubung (Nr. 1).
- Verwendbar auch für das Pumpen aus Kanistern, mit Adapter (17 095).
- Stecken Sie den transparenten Abgangsschlauch an den Auslassöffnung der Pumpe und sichern Sie ihn mit einer Schlauchklemme (Nr. 3).
- Heben und senken Sie den Hebel schnell, bis die Flüssigkeit auszufließen beginnt (Nr. 4).
- Drehen Sie die Entlüftungskappe gegen den Uhrzeigersinn, um den Flüssigkeitsstrom zu stoppen.

7. Entsorgung

Der Betreiber ist für die ordnungsgemäße Entsorgung der Pumpe verantwortlich.

Dabei müssen die branchenspezifischen und örtlichen Bestimmungen bei der Entsorgung der verschiedenen Materialien befolgt werden.

Die Demontage und die Entsorgung der Fasspumpe für AdBlue® darf nur durch qualifiziertes Personal erfolgen.

8. Reparatur/Service

Die Fasspumpe wurde unter Einhaltung höchster Qualitätsstandards entwickelt und gefertigt.

Sollte trotz aller Qualitätsmaßnahmen ein Problem auftreten, wenden Sie sich bitte an unseren Kundenservice:

PRESSOL Schmiergeräte GmbH

Tel.: +49 9462 17-246

Fax: +49 9462 1063

service@pressol.com

9. Explosionsdarstellung Fasspumpe für AdBlue®

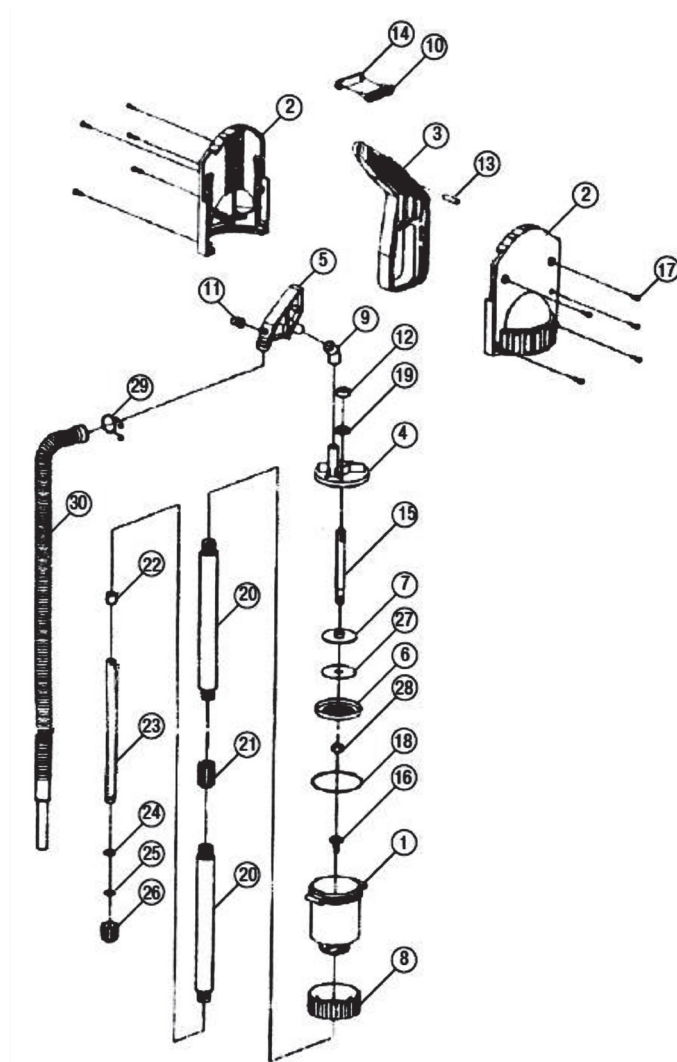


Fig. 9-1: Explosionsdarstellung Fasspumpe für AdBlue®

Pos.	Menge	Beschreibung
1	1	Zylinder
2	2	Pumpengehäuse
3	1	Hebel
4	1	Obere Kappe
5	1	Auslaufkrümmer
6	1	Kolben
7	1	Kolbenplatte
8	1	Konterverschraubung
9	1	Ausguss-Stecker
10	1	Pleuelstange
11	1	Entlüfter
12	1	Führungsabstandhalter
13	1	Achse
14	1	Pleuel-platte
15	1	Pumpenwelle
16	1	Absaugventil
17	10	Schraube
18	1	Zylinderring
19	1	Pumpenwellering
20	2	Rohr
21	1	Verbinder
22	1	Rohrring
23	1	Rohr
24	1	Rohrring
25	1	Dichtung
26	1	Rohrmutter
27	1	Scheibe
28	1	Mutter
29	1	Schlauchklemme
30	1	Ausgangsrohr

Tab. 9.-1: Übersicht der Einzelteile zur Fig. 9.-1

Zubehör 13 004 950

1	Mechanisches Zapfventil für AdBlue® (ZVMU) (23 163 878)
1	Abgabeschlauch, 6 m (25 191)

Zubehör 13 004 960

1	Fassverschraubung, für Kunststoffbehälter, Anschlussgewinde G 2" und Tri-sure 1" PM (13 080 390)
---	--

Pressol Schmiergeräte GmbH

Parkstraße 7

93167 Falkenstein | Germany

Tel. +49 9462 17-0

Fax +49 9462 17-208

info@pressol.com

www.pressol.com

