

SERVICE - INFO



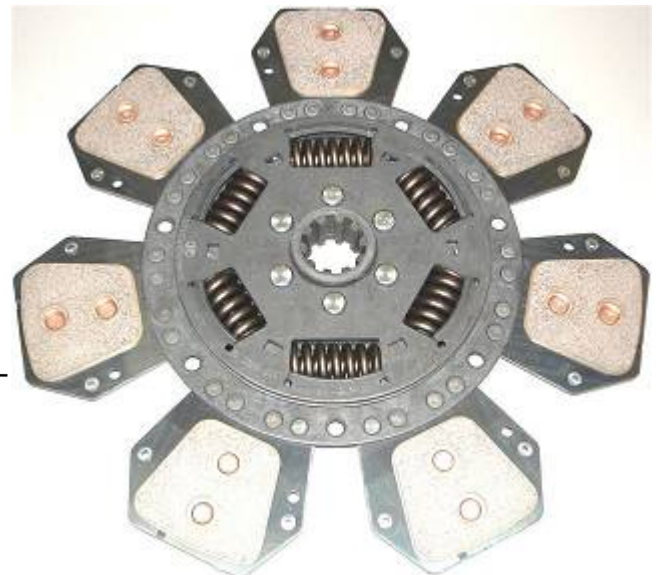
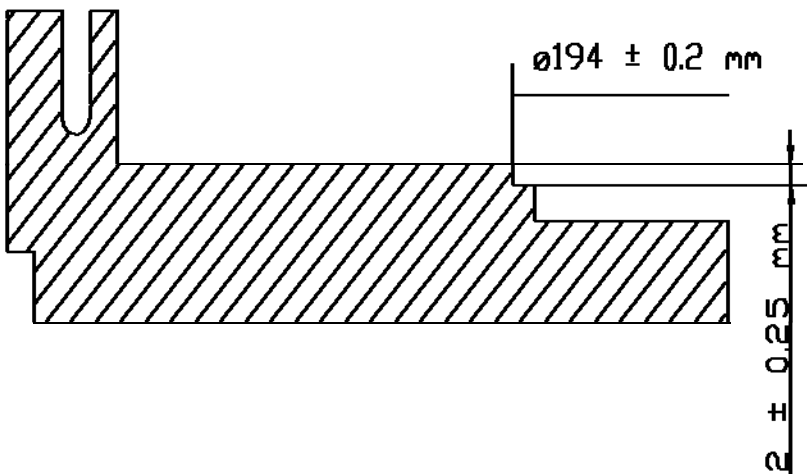
LuK Nr: 332 0002 10 – 320mm TDCA 1 ¼" x 10

Bulletin 988 2000 220

JOHN DEERE – 2040S, 2140, 2650, 2940, 3040 & 3140

Info:	Flywheel Modification / Schwungradänderung / Modification du volant-moteur / Modificar el Volante-motor / Modifica volano
(GB)	Re-machine the flywheel inner recess to a diameter of 194 ± 0.2 mm and a depth of 2 ± 0.25 mm to avoid rivets contacting flywheel.
(D)	Die innere Eintiefung des Schwungrads muss auf einen Durchmesser von 194 ± 0.2 mm und eine Tiefe von 2 ± 0.25 mm bearbeitet werden, um zu verhindern, dass Nieten mit dem Schwungrad in Berührung kommen.
(F)	Ré-usinez la cavité intérieure du volant-moteur de sorte à obtenir un diamètre de 194 ± 0.2 mm et une profondeur de 2 ± 0.25 mm pour éviter que les rivets ne touchent le volant-moteur.
(E)	Rectifique el hueco interior del volante motor con un diámetro de 194 ± 0.2 mm y una profundidad de 2 ± 0.25 mm, con el fin de evitar que entre en contacto con los remaches.
(I)	Rettificare nuovamente la cavità interna del volano a un diametro di 194 ± 0.2 mm e una profondità di 2 ± 0.25 mm per evitare che i rivetti tocchino il volano.

**Flywheel
Schwungrad
Volant-moteur
Volante-motor
Volano**



Issue Level 4

LuK Aftermarket Service UK Ltd.
Holme Lacy Road, Rotherwas
HR2 6LA Hereford · The United Kingdom
Phone: +44 1432 264264 · Fax +44 1432 275146
e-mail: LuK-AS.uk.pm@schaeffler.com
A Member of the Schaeffler Group

