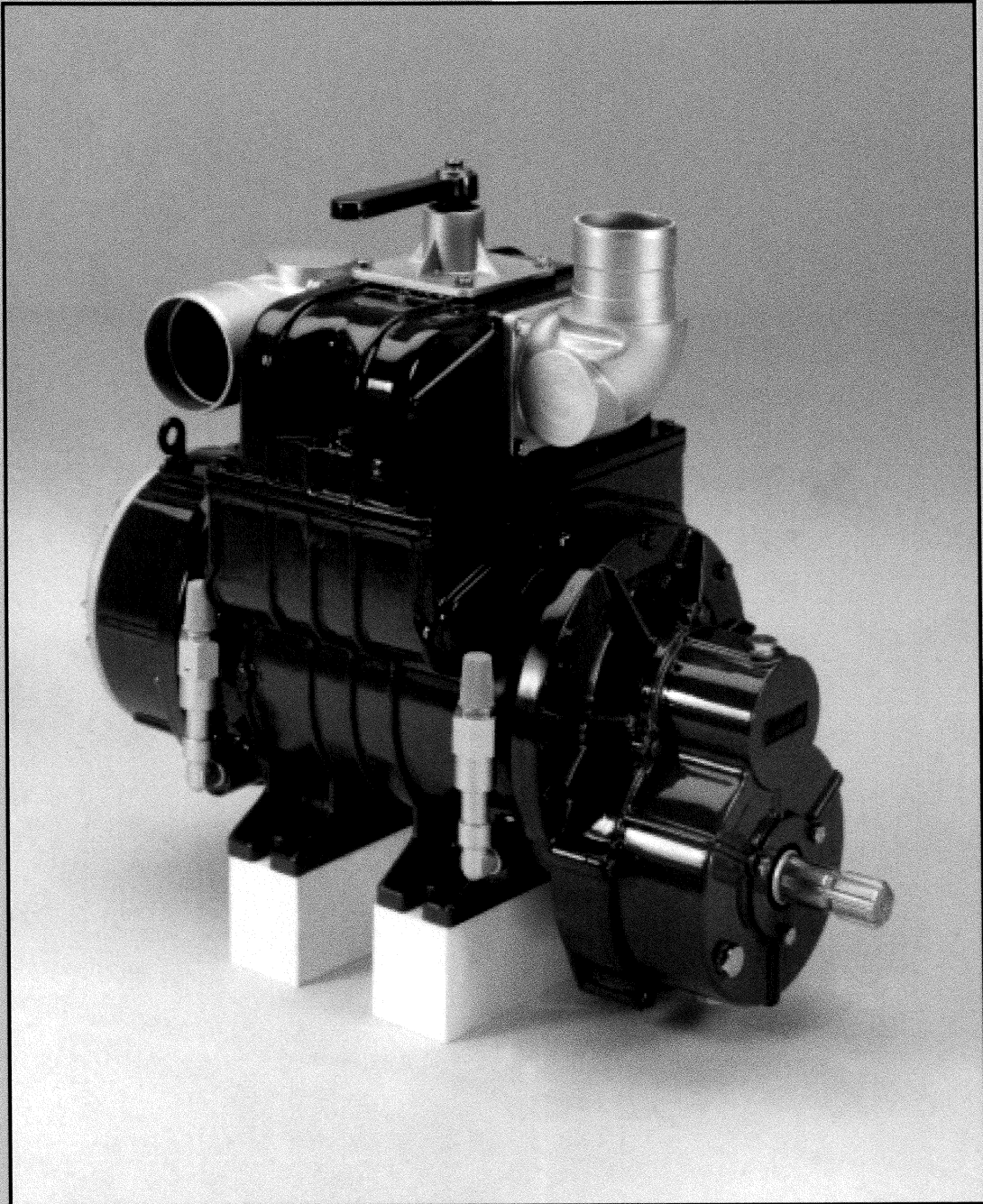
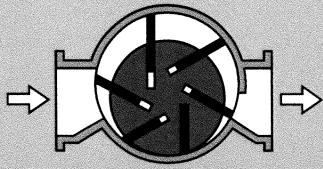


D

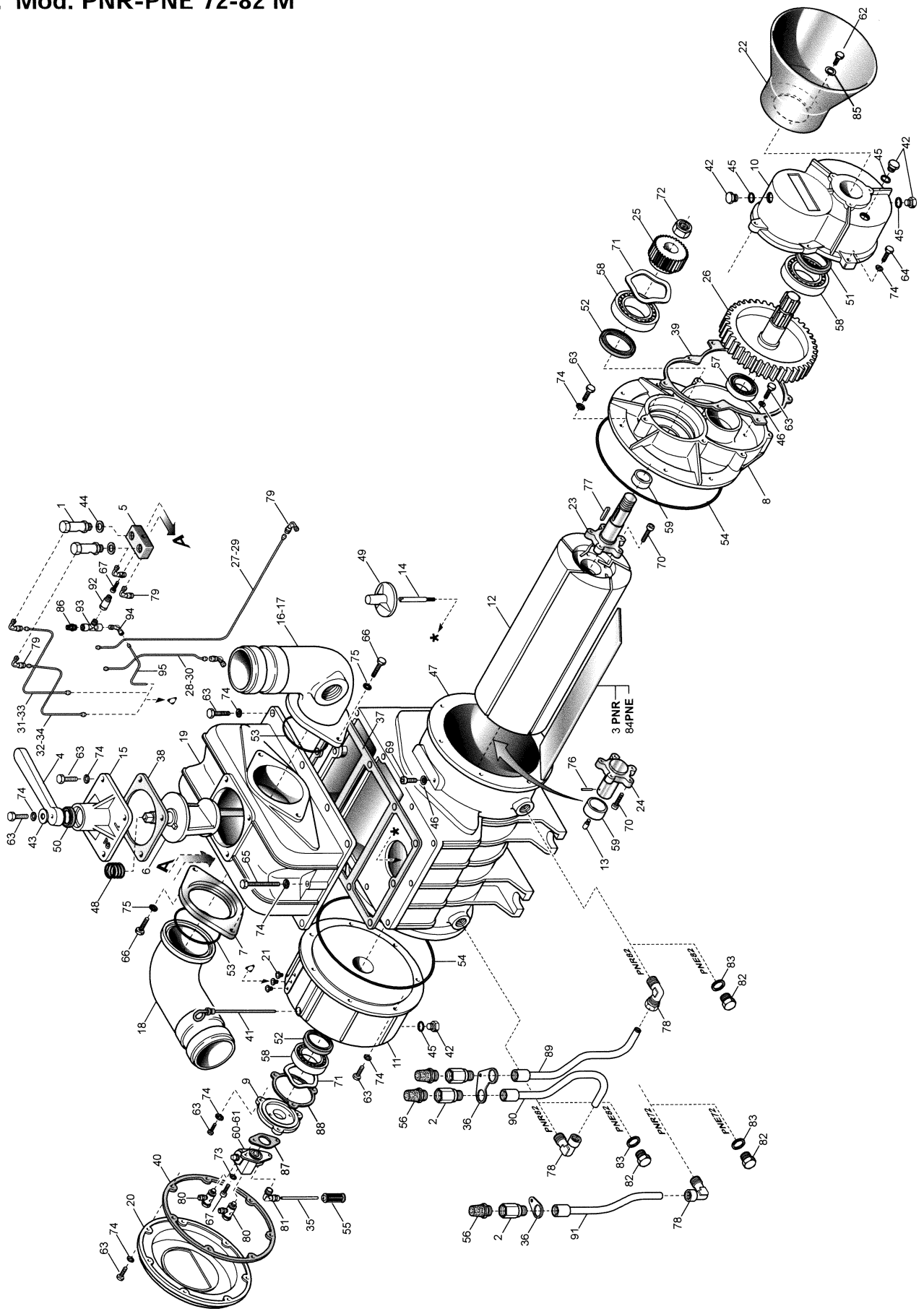
PNR/PNE Baureihe



Luftgekühlte
Vakuumpumpen
Betriebs-und
Instandhaltungsanleitung.

Jurop
PORDENONE

9.2. Mod. PNR-PNE 72-82 M



Ersatzteilliste PNR-PNE 72-82 M

Pos.	Bestellnr.	Bezeichnung	Me.	Pos.	Bestellnr.	Bezeichnung	Me.
1	1401200700	Öler mit Selbstschmierung	2	49	1693500300	Rückschlagventil PNR 72-82	1
2	1493300200	Luftinjektionsventil 1/2" PNR 72	1	50	4022200030	Dichtring 41x27x10	1
	1493300200	Luftinjektionsventil 1/2" PNR 82	2	51	4022200040	Dichtring 72x40x10	1
3	1601605700	Schieber PNR 72	5	52	4022200111	Dichtring 72x48x15	2
	1601605800	Schieber PNR 82	5	53	4022200307	Ring OR 6287	2
4	1605500000	Hebel Vakuumpumpe R-PNR-PNE	1	54	4022200308	Ring OR 4775	2
5	1508100000	Ölverteiler PR-PNR-PNE	1	55	4022300001	Nylon filter Ø 6	1
6	1608501700	Weichensteller PNR-PNE 72-82	1	56	4022301004	Schalldämpferfilter 3/4" Luftinjektionsventil PNR 72	1
7	1610100000	Flansch der verstellbaren Förderer	1		4022301004	Schalldämpferfilter 3/4" Luftinjektionsventil PNR 82	2
8	1610508300	Übersetzungsgetriebe Flansch PNR-PNE 72-82	1	57	4023100018	Lager 6206	1
9	1610508500	Selbstschmierungspumpe Flansch R PNR-PNE	1	58	4023100040	Lager 6308	3
10	1612503200	Übersetzungsgehäuse PNR-PNE 72-82	1	59	1624007500	Buchse 48x40x22	2
11	1612503300	Ölbehältergehäuse PNR-PNE 72-82	1	60	4024251000	2 Wege selbsteinstellende R. Schmierungspumpe	1
12	1621503300	Halbfertig Rotor PNR-PNE 72	1	61	4024251500	2 Wege selbsteinstellende L. Schmierungspumpe	1
	1621503400	Halbfertig Rotor PNR-PNE 82	1	62	4026101404	Zinkschraube M 8x12	3
13	1622002600	Zapfen M10 Schmierungspumpe	1	63	4026107110	Schraube M8x25	37
14	1622007800	Zapfen Rückschlagventil PNR-PNE 72-82-102-122	1	64	4026107111	Schraube M8x30	7
15	1623100000	Weichstellerdeckel PN-PNR-PNE 72-82	1	65	4026107117	Schraube M8x60	2
16	1627100200	Förderer Ø 76 mit Öffnung Sicherheitsventil	1	66	4026103003	Zinkschraube M12x35	4
17	1627100300	Förderer Ø 80 mit Öffnung Sicherheitsventil	1	67	4026120304	Schraube M6x16	2
18	1627100500	Richtbar Förderer Ø 76	1	68	4026120300	Schraube M6x14	1
19	1627504300	Kollektor PNR-PNE 72-82	1	69	4026120400	Schraube M8x12	1
20	1640101100	Tankschraube PNR-PNE 72-82	1	70	1672001600	Schraube M10 Rotor PNR	10
21	1642600000	Abschirmung Verbindungsschlauche	3	71	4026300020	Ausgleichring Ø 90	2
22	1642600100	Abschirmung Pumpenachse	1	72	4026305616	Niedrige selbstsperrende Nutmutter M30x2	1
23	1650014000	Vorderachse PNR-PNE 72-82 M	1	73	4026350908	Innere Zahnunterlegscheibe M6	2
24	1650014300	Hinterachse PNR-PNE 72-82	1	74	4026350909	Innere Zahnunterlegscheibe M8	44
25	1651005400	Ritzel PNR-PNE 72-82 M	1	75	4026350609	Grower Unterlegscheibe M12	4
26	1651005600	Zahnrad PNR-PNE 72-82 M	1	76	4026414617	Elastischen Stift 3x40 (*)	1
27	1663036400	Vordere Schmierungsleitung PNR-PNE 72 D L. / M R.	1	77	4026500905	Keil 10x8x32	1
	1663037600	Vordere Schmierungsleitung PNR-PNE 82 D L. / M R.	1	78	4026701310	Krümmen M/F G1/2 PNR 72	1
28	1663036500	Hintere Schmierungsleitung PNR-PNE 72 D L. / M R.	1		4026701310	Krümmen M/F G1/2 PNR 82	2
	1663037700	Hintere Schmierungsleitung PNR-PNE 82 D L. / M R.	1	79	4026706000	Anschluss 90° Ø 4-1/8	6
29	1663036800	Vordere Schmierungsleitung PNR-PNE 72 D R. / M L.	1	80	4026706101	Richtbar Anschluss Ø 4-1/8	2
	1663038000	Vordere Schmierungsleitung PNR-PNE 82 D R. / M L.	1	81	4026706003	Anschluss 90° Ø 6-1/8	1
30	1663036900	Hintere Schmierungsleitung PNR-PNE 72 D R. / M L.	1	82	4026904001	Schraube G1/2 PNR-PNE 72	1
	1663038100	Hintere Schmierungsleitung PNR-PNE 82 D R. / M L.	1		4026904001	Schraube G1/2 PNR-PNE 82	2
31	1663037000	Äußere Ölleitung PNR-PNE 72 D L. / M R.	1	83	4026359003	Ebene Alu-Unterlegscheibe 21,5x26x1,5 PNR-PNE 72	1
	1663038300	Äußere Ölleitung PNR-PNE 82 D L. / M R.	1		4026359003	Ebene Alu-Unterlegscheibe 21,5x26x1,5 PNR-PNE 82	2
32	1663037100	Innere Ölleitung PNR-PNE 72 D L. / M R.	1	84	1601605300	Schieber PNE 72	5
	1663038200	Innere Ölleitung PNR-PNE 82 D L. / M R.	1		1601605400	Schieber PNE 82	5
33	1663037200	Äußere Ölleitung PNR-PNE 72 D R. / M L.	1	85	4026356002	Scheibe M8	3
	1663038400	Äußere Ölleitung PNR-PNE 82 D R. / M L.	1	86	4022301001	Schalldämpferfilter G1/4	1
34	1663037300	Innere Ölleitung PNR-PNE 72 D R. / M L.	1	87	1680609700	Ölpumpendichtung	1
	1663038500	Innere Ölleitung PNR-PNE 82 D R. / M L.	1	88	1680609800	Dichtung Ölpumpenflansch	1
35	1663041200	Saugleitung der Schmierungspumpe PNR-PNE 72-82	1	89	1563008100	Leitung des Luftinjektionsventils R. PNR 82	1
36	1681007100	Leitung des Luftinjektionsventils Platte PNR 72	1	90	1563008200	Leitung des Luftinjektionsventils L. PNR 82	1
	1681007000	Leitung des Luftinjektionsventils Platte PNR 82	1	91	1563008300	Leitung des Luftinjektionsventils PNR 72	1
37	1680608800	Kollektordichtung PNR-PNE 72-82	1	92	4026705702	Ölleitungverlängerung	1
38	1680700200	Weichenstellerdichtung PNR-PNE 72-82	1	93	4026702502	T-Anschluss	1
39	1680707400	Dichtung Übersetzungsgetriebe PNR-PNE 72-82 M	1	94	4026706004	90° G1/4 ø6 Anschluss	1
40	1680707500	Dichtung Tankschraube PNR-PNE 72-82	1	95	1663042900	Rücklaufleitung PNR 72 D R.	1
41	1683600000	Ölmessstab	1		1663043000	Rücklaufleitung PNR 72 D L.	1
42	1684000000	Schraube G3/8	4		1663043100	Rücklaufleitung PNR 82 D R.	1
43	1685002800	Unterlegscheibe Fe 30x8,5x4	1		1663043200	Rücklaufleitung PNR 82 D L.	1
44	1685100000	Öler Alu-Unterlegscheibe 14x20x1,5	2				
45	1685100200	Ebene Alu-Unterlegscheibe 17x22x1,5	4				
46	1685100800	Ebene Alu-Unterlegscheibe 8x14x1,5	3				
47	1687505800	Gehäuse PNR-PNE 72	1				
	1687505700	Gehäuse PNR-PNE 82	1				
48	1691000000	Weichenstellerfeder	1				
				1892002600	Dichtungssatz PNR-PNE 72-82 M		1

(*): Sie steht nur mit Rechtsdrehrichtung Modellen zur Verfügung.

Ersatzteilliste PNR-PNE 102-122 D

Pos.	Bestellnr.	Bezeichnung	Me.	Pos.	Bestellnr.	Bezeichnung	Me.
1	1401200700	Öler mit Selbstschmierung	2	62	4024251000	2 Wege selbsteinstellende R. Schmierungspumpe	1
2	1493300200	Luftinjektionsventil 1/2" PNR	2	63	4024251500	2 Wege selbsteinstellende L. Schmierungspumpe	1
3	1601605900	Schieber PNR 102	5	64	4026101404	Zinkschraube M8x12	3
	1601606000	Schieber PNR 122	5	65	4026102807	Zinkschraube M8x25	(4)
4	1605500000	Hebel Vakuumpumpe R-PNR-PNE	1	66	4026107110	Schraube M8x25	40
5	1508100000	Ölverteiler PR-PNR-PNE	1	67	4026107117	Schraube M8x60	2
6	1608501800	Weichensteller PNR-PNE 102-122	1	68	4026120304	Schraube M6x16	2
7	1610508200	Direktflansch R-PNR-PNE 102-122-142	1	69	4026120300	Schraube M6x14	1
8	1610508500	Flansch Selbstschmierungspumpe R-PNR-PNE	1	70	4026120400	Schraube M8x12	1
9	1610508600	Direktflansch PNR-PNE 102-122	1	71	1672001600	Schraube M10 Rotor PNR	10
10	1612503400	Ölbehältergehäuse PNR-PNE 102-122	1	72	4026300020	Ausgleichring Ø 90	1
11	1621503500	Halbfertig Rotor PNR-PNE 102	1	73	4026300025	Ausgleichring Ø 100	1
	1621503600	Halbfertig Rotor PNR-PNE 122	1	74	1681006800	Vakuum-Druckplättchen PNR 102-122	1
12	1622002600	Zapfen M10 Schmierungspumpe	1	75	4026350908	Innere Zahnscheibe M6	2
13	1622007800	Zapfen Rückschlagventil PNR-PNE 72-82-102-122	1	76	4026350909	Innere Zahnscheibe M8	42
14	1623100500	Weichstellerdeckel PN-PNR-PNE 102-122	1	77	4026350606	Grower Unterlegscheibe M8	8(12)
15	1626001100	Buchse Direktantrieb PNR-PNE 102-122-142	1	78	4026414617	Elastischen Stift 3x40 (*)	1
16	1627102400	Förderer Ø 100	1-2	79	4026501006	Keil 12x8x56	1
17	1627102700	Förderer Ø 80	1	80	4026701310	Krümmter M/F G1/2	2
18	1627102800	Förderer Ø 76	1	81	4026706000	Anschluss 90° Ø 4-1/8	6
19	1627504400	Kollektor PNR-PNE 102-122	1	82	4026706101	Richtbar Anschluss Ø 4-1/8	2
20	1640101200	Tankschraube PNR-PNE 102-122	1	83	4026706003	Anschluss 90° Ø 6-1/8	1
21	1642600100	Abschirmung Pumpenachse	1	84	4026904001	Schraube G1/2	2
22	1642600000	Abschirmung Verbindungsschlauche	3	85	4026359003	Ebene Alu-Unterlegscheibe 21,5x26x1,5	2
23	1650014600	Vordere Geräumtchse PNR-PNE 102-122	1	86	1601605500	Schieber PNE 102	5
24	1650014700	Vordere Glattachse PNR-PNE 102-122	1		1601605600	Schieber PNE 122	5
25	1650014800	Hinterachse PNR-PNE 102-122	1	87	1627102500	Förderer mit Öffnung Sicherheitsventil	(1)
26	1663038800	Vordere Schmierungsleitung PNR-PNE 102 D L. / M R.	1	88	1627102600	Förderer	(1)
	1663040000	Vordere Schmierungsleitung PNR-PNE 122 D L. / M R.	1	89	4026356002	Glatte Scheibe M8	3
27	1663038900	Hinterere Schmierungsleitung PNR-PNE 102 D L. / M R.	1	90	4022301001	Schalldämpferfilter G1/4	1
	1663040100	Hinterere Schmierungsleitung PNR-PNE 122 D L. / M R.	1	91	1680609700	Ölpumpendichtung	1
28	1663039200	Vordere Schmierungsleitung PNR-PNE 102 D R. / M L.	1	92	1680609800	Dichtung Ölpumpenflansch	1
	1663040400	Vordere Schmierungsleitung PNR-PNE 122 D R. / M L.	1	93	1563007900	Leitung des Luftinjektionsventils R.	1
29	1663039300	Hinterere Schmierungsleitung PNR-PNE 102 D R. / M L.	1	94	1563008000	Leitung des Luftinjektionsventils L.	1
	1663040500	Hinterere Schmierungsleitung PNR-PNE 122 D R. / M L.	1	95	4026705702	Ölleitungverlängerung	1
30	1663039400	Innere Ölerleitung PNR-PNE 102 D L. / M R.	1	96	4026702502	T-Anschluss	1
	1663040600	Innere Ölerleitung PNR-PNE 122 D L. / M R.	1	97	4026706004	90° G1/4 ø6 Anschluss	1
31	1663039500	Äußere Ölerleitung PNR-PNE 102 D L. / M R.	1	98	1663043300	Rücklaufleitung PNR 102 D R.	1
	1663040700	Äußere Ölerleitung PNR-PNE 122 D L. / M R.	1		1663043400	Rücklaufleitung PNR 102 D L.	1
32	1663039600	Äußere Ölerleitung PNR-PNE 102 D R. / M L.	1		1663043500	Rücklaufleitung PNR 122 D R.	1
	1663040800	Äußere Ölerleitung PNR-PNE 122 D R. / M L.	1		1663043600	Rücklaufleitung PNR 122 D L.	1
33	1663039700	Innere Ölerleitung PNR-PNE 102 D R. / M L.	1	99	1610101100	Kollektorflansch	2
	1663040900	Innere Ölerleitung PNR-PNE 122 D R. / M L.	1	100	4026102801	Schraube M8x35	8
34	1663041100	Saugleitung der Schmierungsp. PNR-PNE 102-122-142	1	101	4026102810	Schraube M8x40	(4)
35	1681006900	Leitung des Luftinjektionsventils Platte PNR 122	1	102	4026308005	Sechskantschraubmutter M8	(4)
	1681007000	Leitung des Luftinjektionsventils Platte PNR 102	1				
36	1680608900	Kollektordichtung PNR-PNE 102-122	1				
37	1680707300	Flanschdichtung P.D. PNR-PNE 102-122-142	1				
38	1680707700	Tankschraubbedichtung PNR-PNE 102-122	1				
39	1680707800	Weichenstellerdichtung PNR-PNE 102-122	1				
40	1683600300	Ölmesstab	1				
41	1684000000	Schraube G3/8	1				
42	1685002800	Unterlegscheibe Fe 30x8,5x4	1				
43	1685100000	Öler Alu-Unterlegscheibe 14x20x1,5	2				
44	1685100200	Ebene Alu-Unterlegscheibe 17x22x1,5	1				
45	1685100800	Ebene Alu-Unterlegscheibe 8x14x1,5	1				
46	1687505900	Gehäuse PNR-PNE 102	1				
	1687506000	Gehäuse PNR-PNE 122	1				
47	1691000000	Weichenstellerfeder	1				
48	1693500400	Rückschlagventil PNR-PNE 102-122	1				
49	4022100010	Gerader Schmierer M10x1	1				
50	4022200030	Dichtring 41x27x10	1				
51	4022200113	Dichtring 70x55x15	1				
52	4022200044	Dichtring 65x45x8	1				
53	4022200111	Dichtring 72x48x15	1				
54	4022200309	Ring OR 4875	2				
55	4022200310	Ring OR 6362	2(3)				
56	4022300001	Nylonfilter Ø 6	1				
57	4022301004	Schalldämpferfilter 3/4" Luftinjektionsventil	2				
58	4023100040	Lager 6308	1				
59	4023100046	Lager 6309	1				
60	1624007500	Buchse 48x40x22	1				
61	4023130035	Buchse 55x45x22	1				

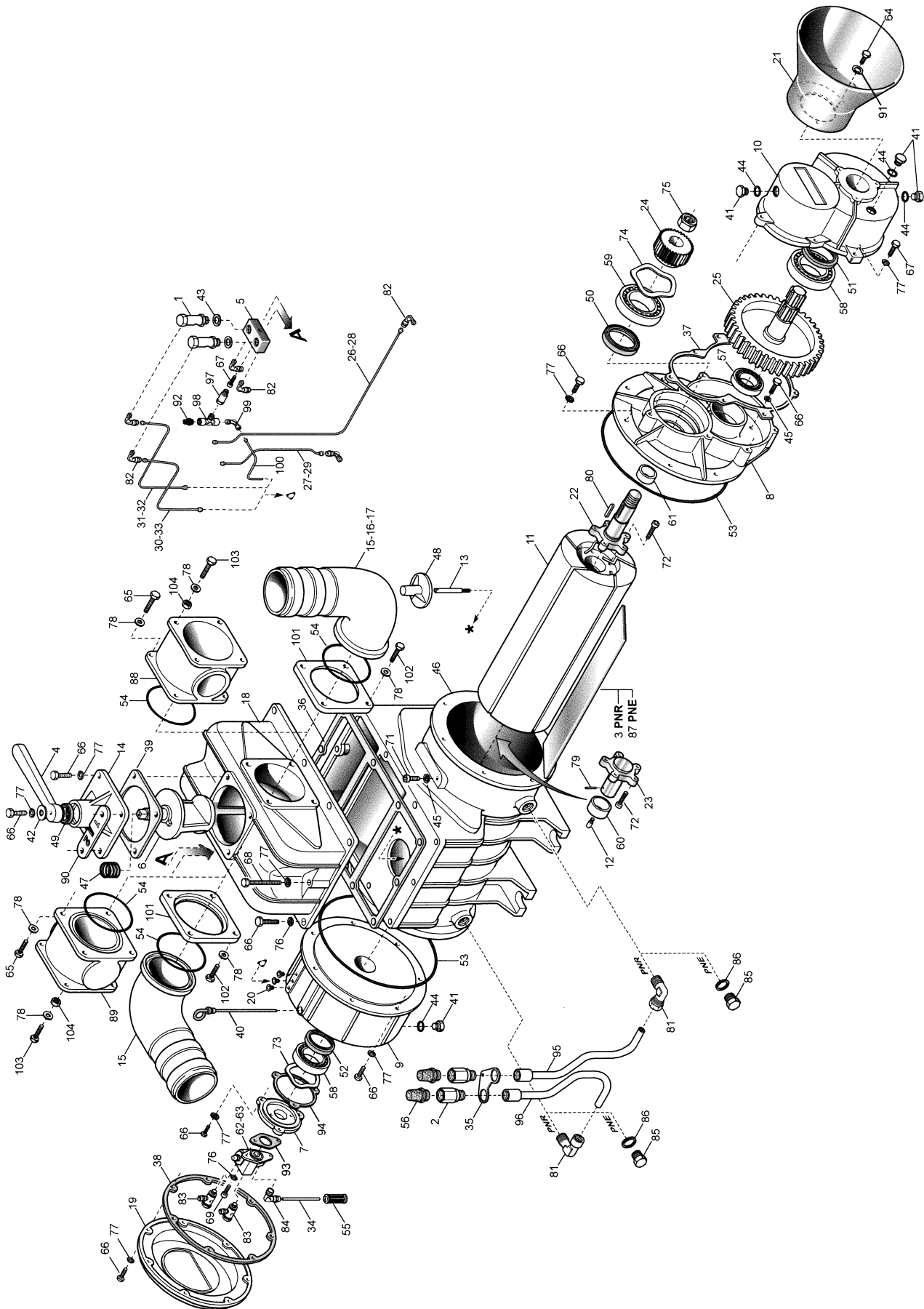
(*): Sie steht nur mit Linksdrehrichtung Modellen zur Verfügung.

PNR-PNE 102-122 HDR

Pos.	Bestellnr.	Bezeichnung	Me.
H1	1610021600	Zentrierflansch PNR-PNE 102-122-142 HDR	1
H2	1612501000	Antriebsgehäuse PNR-PNE	1
H3	4026171211	Stiftschraube M12x80	2
H4	4026305508	Selbstsperrende Schraubmutter M12	2
H5	1470102300	Antriebsverbindungsstück PNR-PNE 102-122-142 HDR	1
H6	4026350909	Innere Zahnscheibe M8	3
H7	4026120403	Schraube M8x20	3
H8	4026350609	Glattschnitt Grower Unterlegscheibe M12	4
H9	4026107313	Schraube M12x40	2
H10	4026171304	Stiftschraube M14x40	4
H11	4026350610	Glattschnitt Grower Unterlegscheibe M14	4
H12	4026300808	Sechskantschraubmutter M14	4
H13	4024107001	Motor PNR-PNE 122 HDR	1
H14	4024107009	Motor PNR-PNE 102 HDR	1
H15	4026711003	Einlassflansch (G1 1/4)	1
H16	4026711004	Auslassflansch (G1 1/2)	1
H17	4026136003	Madenschraube M8x8	1
H18	4026136006	Madenschraube M8x14	1
	1892002700	Dichtungssatz PNR-PNE 102-122 D	1

Bemerkung: zwischen klammern Menge bezieht sich auf Förderer mit Öffnung mit Sicherheitsventil

9.4. Mod. PNR-PNE 102-122 M



Ersatzteilliste PNR-PNE 102-122 M

Pos.	Bestellnr.	Bezeichnung	Me.	Pos.	Bestellnr.	Bezeichnung	Me.
1	1401200700	Öler mit Selbstschmierung	2	52	4022200111	Dichtring 72x48x15	1
2	1493300200	Luftinjektionsventil 1/2" PNR	2	53	4022200309	Ring OR 4875	2
3	1601605900	Schieber PNR 102	5	54	4022200310	Ring OR 6362	2(3)
	1601606000	Schieber PNR 122	5	55	4022300001	Nylonfilter Ø 6	1
4	1605500000	Hebel Vakuumpumpe R-PNR-PNE	1	56	4022301004	Schalldämpferfilter 3/4" Luftinjektionsventil	2
5	1508100000	Ölverteiler PR-PNR-PNE	1	57	4023100018	Lager 6206	1
6	1608501800	Weichensteller PNR-PNE 102-122	1	58	4023100040	Lager 6308	2
7	1610508500	Flansch Selbstschmierungspumpe R PNR-PNE	1	59	4023100046	Lager 6309	1
8	1610508700	Übersetzungsgetriebe flansch PNR-PNE 102-122	1	60	1624007500	Buchse 48x40x22	1
9	1612503400	Ölbehältergehäuse PNR-PNE 102-122	1	61	4023130035	Buchse 55x45x22	1
10	1612503500	Übersetzungsgehäuse PNR-PNE 102-122	1	62	4024251000	2 Wege selbststellende R. Schmierungspumpe	1
11	1621503500	Halbfertig Rotor PNR-PNE 102	1	63	4024251500	2 Wege selbsteinstellende L. Schmierungspumpe	1
	1621503600	Halbfertig Rotor PNR-PNE 122	1	64	4026101404	Zinkschraube M8x12	3
12	1622002600	Zapfen M10 Schmierungspumpe	1	65	4026102807	Zinkschraube M8x25	(4)
13	1622007800	Zapfen Rückschlagventil PNR-PNE 72-82-102-122	1	66	4026107110	Schraube M8x25	37
14	1623100500	Weichstellerdeckel PN-PNR-PNE 102-122	1	67	4026107111	Schraube M8x30	7
15	1627102400	Förderer Ø 100	1-2	68	4026107117	Schraube M8x60	2
16	1627102700	Förderer Ø 80	1	69	4026120304	Schraube M6x18	2
17	1627102800	Förderer Ø 76	1	70	4026120300	Schraube M6x30	1
18	1627504400	Kollektor PNR-PNE 102-122	1	71	4026120400	Schraube M8x12	1
19	1640101200	Tankschraube PNR-PNE 102-122	1	72	1672001600	Schraube M10 Rotor PNR	10
20	1642600000	Abschirmung Verbindungsschlauche	2	73	4026300020	Ausgleichring Ø 90	1
21	1642600100	Abschirmung Pumpenachse	1	74	4026300025	Ausgleichring Ø 100	1
22	1650014500	Vorderachse PNR-PNE 102-122 M	1	75	4026306115	Niedrige selbstsperrende Nutmutter M36x3	1
23	1650014800	Hinterachse PNR-PNE 102-122	1	76	4026350908	Innere Zahnscheibe M6	2
24	1651005500	Ritzel PNR-PNE 102-122 M	1	77	4026350909	Innere Zahnscheibe M8	44
25	1651005700	Zahnrad PNR-PNE 102-122 M	1	78	4026350606	Grower Unterlegscheibe M8	8(12)
26	1663038800	Vordere Schmierungsleitung PNR-PNE 102 D L. / M R.	1	79	4026414617	Elastischen Stift 3x40 (*)	1
	1663040000	Vordere Schmierungsleitung PNR-PNE 122 D L. / M R.	1	80	4026501003	Keil 12x8x40	1
27	1663038900	Hinterere Schmierungsleitung PNR-PNE 102 D L. / M R.	1	81	4026701310	Krümmen M/F G1/2	2
	1663040100	Hinterere Schmierungsleitung PNR-PNE 122 D L. / M R.	1	82	4026706000	Anschluß 90° Ø 4-1/8	6
28	1663039200	Vordere Schmierungsleitung PNR-PNE 102 D R. / M L.	1	83	4026706101	Richtbar Anschluß Ø 4-1/8	2
	1663040400	Vordere Schmierungsleitung PNR-PNE 122 D R. / M L.	1	84	4026706003	Anschluß 90° Ø 6-1/8	1
29	1663039300	Hinterere Schmierungsleitung PNR-PNE 102 D R. / M L.	1	85	4026904001	Schraube G1/2	2
	1663040500	Hinterere Schmierungsleitung PNR-PNE 122 D R. / M L.	1	86	4026359003	Ebene Alu-Unterlegscheibe 21,5x26x1,5	2
30	1663039400	Innere Ölerleitung PNR-PNE 102 D L. / M R.	1	87	1601605500	Schieber PNE 102	5
	1663040600	Innere Ölerleitung PNR-PNE 122 D L. / M R.	1		1601605600	Schieber PNE 122	5
31	1663039500	Äußere Ölerleitung PNR-PNE 102 D L. / M R.	1	88	1627102500	Förderer mit Öffnung Sicherheitsventil	(1)
	1663040700	Äußere Ölerleitung PNR-PNE 122 D L. / M R.	1	89	1627102600	Förderer	(1)
32	1663039600	Äußere Ölerleitung PNR-PNE 102 D R. / M L.	1	90	1681006800	Vakuum-Druckplättchen	1
	1663040800	Äußere Ölerleitung PNR-PNE 122 D R. / M L.	1	91	4026356002	Glatte Scheibe M8	3
33	1663039700	Innere Ölerleitung PNR-PNE 102 D R. / M L.	1	92	4022301001	Schalldämpferfilter G1/4	1
	1663040900	Innere Ölerleitung PNR-PNE 122 D R. / M L.	1	93	1680609700	Ölpumpendichtung	1
34	1663041100	Saugleitung Schmierungspumpe PNR-PNE 102-122-142	1	94	1680609800	Dichtung Ölpumpenflansch	1
35	1681006900	Leitung des Luftinjektionsventils Platte PNR 122	1	95	1563007900	Leitung des Luftinjektionsventils R.	1
	1681007000	Leitung des Luftinjektionsventils Platte PNR 102	1	96	1563008000	Leitung des Luftinjektionsventils L.	1
36	1680608900	Kollektordichtung PNR-PNE 102-122	1	97	4026705702	Ölleitungverlängerung	1
37	1680707600	Dichtung Übersetzungsgetriebe PNR-PNE 102-122 M	1	98	4026702502	T-Anschluss	1
38	1680707700	Tankschraubendichtung PNR-PNE 102-122	1	99	4026706004	90° G1/4 ø6 Anschluss	1
39	1680707800	Weichenstellerdichtung PNR-PNE 102-122	1	100	1663043300	Rücklaufleitung PNR 102 D R.	1
40	1683600300	Ölmessstab	1		1663043400	Rücklaufleitung PNR 102 D L.	1
41	1684000000	Schraube G3/8	4		1663043500	Rücklaufleitung PNR 122 D R.	1
42	1685002800	Unterlegscheibe Fe 30x8,5x4	1		1663043600	Rücklaufleitung PNR 122 D L.	1
43	1685100000	Öler Alu-Unterlegscheibe 14x20x1,5	2	101	1610101100	Kollektorflansch	2
44	1685100200	Ebene Alu-Unterlegscheibe 17x22x1,5	4	102	4026102801	Schraube M8x35	8
45	1685100800	Ebene Alu-Unterlegscheibe 8x14x1,5	3	103	4026102810	Schraube M8x40	(4)
46	1687505900	Gehäuse PNR-PNE 102	1	104	4026308005	Sechskantschraubmutter M8	(4)
	1687506000	Gehäuse PNR-PNE 122	1				
47	1691000000	Weichenstellerfeder	1				
48	1693500400	Rückschlagventil PNR-PNE 102-122	1				
49	4022200030	Dichtring 41x27x10	1				
50	4022200113	Dichtring 70x55x15	1				
51	4022200040	Dichtring 72x40x10	1				
					1892002800	Dichtungssatz PNR-PNE 102-122 M	1

(*): Sie steht nur mit Rechtsdrehrichtung Modellen zur Verfügung.

Bemerkung: zwischen klammern Menge bezieht sich auf Förderer mit Öffnung mit Sicherheitsventil