

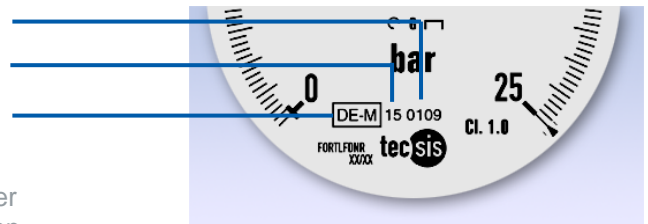
## VERWENDUNG VON WABCO MESSGERÄTEN (MANOMETER)

Zum 01. Januar 2015 ist in Deutschland die Mess- und Eichverordnung MessEV in Kraft getreten. Hierdurch kommt es zu einigen Änderungen für die Nutzer von eichpflichtigen Druckmessgeräten, die nachfolgend erläutert werden.

### 1. ERSTE EICHUNG UND GÜLTIGKEIT

Mit der Einführung des neuen Gesetzes entfällt die Erst-Eichung von Druckmessgeräten durch die lokale Eichdirektion. Die Erst-Eichung wird durch ein Konformitätsbewertungs-Verfahren ersetzt. Die Konformitätsbewertung kann nun auch durch zertifizierte Hersteller von Druckmessgeräten durchgeführt werden. Neu erworbene Manometer von WABCO werden daher fortan ohne amtliche Eichmarke des Eichamtes ausgeliefert. Alle relevanten Informationen sind auf dem Ziffernblatt ersichtlich.

- Kennnummer der Konformitätsbewertungsstelle
- Jahr (letzte zwei Ziffern), in dem das Messgerät in Verkehr gebracht wurde
- Metrologie-Kennzeichen; DE für Deutschland



Trotz dieser Umstellung sind folgende WABCO Manometer selbstverständlich wie bisher für gesetzliche Überprüfungen zugelassen:

- 453 004 005 0
- 453 004 007 0
- 453 004 009 0
- 453 004 012 0
- 453 197 004 0

Die Zulassung gilt für das Jahr der Herstellung und die beiden Folgejahre. Danach muss wie bisher eine Nacheichung des Manometers erfolgen.

### 2. ANZEIGEPFLICHT NACH § 32 MESSEG

Nach Aktualisierung des Eichgesetzes sind alle Nutzer von Manometern im Rahmen gesetzlicher Fahrzeugüberprüfungen verpflichtet, diese spätestens 6 Wochen nach Erwerb bei der zuständigen Eichbehörde anzumelden. Dies kann zentral über die Online-Meldeplattform der [Eichämter](http://www.eichamt.de) (www.eichamt.de) erfolgen oder direkt bei der zuständigen Eichdirektion. Um den Aufwand so gering wie möglich zu halten, braucht hier nur ein Manometer (eines Typs) angemeldet werden. Für die restlichen baugleichen Manometer müssen lediglich Messgerätelisten vorgehalten werden.

Bitte beachten Sie, dass Sie als Nutzer nach wie vor selbst dafür Sorge tragen müssen, dass Ihre Manometer gemäß gesetzlicher Vorgaben nachgeeicht werden müssen. Trotz Meldepflicht gibt es keine automatische Beauftragung oder Erinnerung seitens der Eichbehörde.

Manometer, die vor dem Kalenderjahr 2015 geeicht wurden, sind von der Meldepflicht ausgeschlossen.

Die zu jedem Messgerät gehörende Konformitätserklärung ist über die Seriennummer der Messgeräte bei WABCO anforderbar.

Bitte kontaktieren Sie Ihren [WABCO Partner](http://www.wabco-auto.com/findwabco) (www.wabco-auto.com/findwabco) für weitere Informationen.