

HARDI ISO LD-110 – LowDrift Düsen

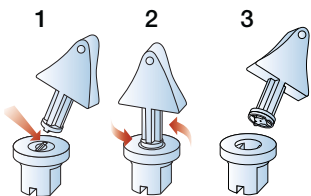


110° LowDrift werden empfohlen, wenn keine optimalen Spritzbedingungen vorhanden sind (Abdriftrisiko durch höhere Fahrgeschwindigkeit) und die Spritzung nicht verschoben werden kann. Mittels eines Vorzerstäubers in der Düse wird erreicht, dass der Druck am Düsenmundstück reduziert ist und somit größere Tropfen entstehen.

- ISO: Durchfluss, Farbe und äußere Abmessungen
- Arbeitsdruck: 1,5 bis 5 bar
- Vorzerstäuber entwickelt für minimale Chemikalienrückstände
- SYNTAL – mit Präzision gespritzter Thermoplast
- CERAMIC – für extrem hohe Haltbarkeit
- COLOR TIP – für sichere und einfache Handhabung

Diese Düsen haben eine exzellente und gleichmäßige Querverteilung der Flüssigkeit bei Gestängehöhen von 35 bis 70 cm (50 cm wird empfohlen, somit werden unebenes Gelände und Gestägebewegungen berücksichtigt).

JKI - Abdriftminderung
50 % - LD 05



Drehen & Reinigen mit dem HARDI Schlüssel – einfach entnehmbarer Vorzerstäuber.

bar	l/min	Spritzqualität	l/ha bei km/h							
			6	7	8	10	12	15	20	25
1,5	0,28	M	57	48	42	34	28	23	17	14
2,0	0,33	M	65	56	49	39	33	26	20	16
2,5	0,37	M	73	63	55	44	37	29	22	18
3,0	0,40	M	80	69	60	48	40	32	24	19
4,0	0,46	M	92	79	69	55	46	37	28	22
5,0	0,52	F	103	89	77	62	52	41	31	25
			SYNTAL-CT 371837 (12 St. 755708) CERAMIC-CT 371842 (12 St. 755713)				SYNTAL-S 371817 (12 St. 755698) CERAMIC-S 371822 (12 St. 755703)			

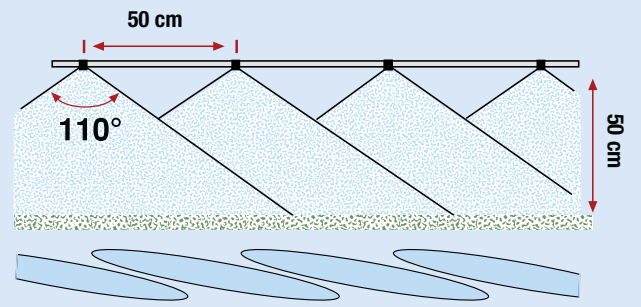
bar	l/min	Spritzqualität	l/ha bei km/h							
			6	7	8	10	12	15	20	25
1,5	0,42	M	85	73	64	51	42	34	25	20
2,0	0,49	M	98	84	73	59	49	39	29	24
2,5	0,55	M	110	94	82	66	55	44	33	26
3,0	0,60	M	120	103	90	72	60	48	36	29
4,0	0,69	M	139	119	104	83	69	55	42	33
5,0	0,77	M	155	133	116	93	77	62	46	37
			SYNTAL-CT 371838 (12 St. 755709) CERAMIC-CT 371843 (12 St. 755714)				SYNTAL-S 371818 (12 St. 755699) CERAMIC-S 371823 (12 St. 755704)			

bar	l/min	Spritzqualität	l/ha bei km/h							
			6	7	8	10	12	15	20	25
1,5	0,57	M	113	97	85	68	57	45	34	27
2,0	0,65	M	131	112	98	78	65	52	39	31
2,5	0,73	M	146	125	110	88	73	58	44	35
3,0	0,80	M	160	137	120	96	80	64	48	38
4,0	0,92	M	185	158	139	111	92	74	55	44
5,0	1,03	M	207	177	155	124	103	83	62	50
			SYNTAL-CT 371839 (12 St. 755710) CERAMIC-CT 371844 (12 St. 755715)				SYNTAL-S 371819 (12 St. 755700) CERAMIC-S 371824 (12 St. 755705)			

bar	l/min	Spritzqualität	l/ha bei km/h							
			6	7	8	10	12	15	20	25
1,5	0,71	G	141	121	106	85	71	57	42	34
2,0	0,82	G	163	140	122	98	82	65	49	39
2,5	0,91	M	183	156	137	110	91	73	55	44
3,0	1,00	M	200	171	150	120	100	80	60	48
4,0	1,15	M	231	198	173	139	115	92	69	55
5,0	1,29	M	258	221	194	155	129	103	77	62
			SYNTAL-CT 371958 (12 St. 750630)				SYNTAL-S 371957 (12 St. 750632)			

= Spritzqualität:
 Fein (F), Mittel (M), Grob (G), Sehr Grob (SG).

Um sicher zustellen das die Querverteilung unter dem Gestänge nicht durch Wechselwirkungen zwischen den Düsen beeinträchtigt wird, sind die Düsen in einem Winkel von 8° zum Gestänge montiert. Dieser Winkel ist fest eingestellt bei den HARDI COLOR TIP Düsen und den SNAP-FIT Kappen.



bar	l/min	Spritzqualität	l/ha bei km/h							
			6	7	8	10	12	15	20	25
1,5	0,85	G	170	145	127	102	85	68	51	41
2,0	0,98	G	196	168	147	118	98	78	59	47
2,5	1,10	G	219	188	164	131	110	88	66	53
3,0	1,20	G	240	206	180	144	120	96	72	58
4,0	1,39	M	277	238	208	166	139	111	83	67
5,0	1,55	M	310	266	232	186	155	124	93	74
			SYNTAL-CT 371840 (12 St. 755711) CERAMIC-CT 371845 (12 St. 755716)				SYNTAL-S 371820 (12 St. 755701) CERAMIC-S 371825 (12 St. 755706)			

bar	l/min	Spritzqualität	l/ha bei km/h							
			6	7	8	10	12	15	20	25
1,5	1,13	G	226	194	170	136	113	91	68	54
2,0	1,31	G	261	224	196	157	131	105	78	63
2,5	1,46	G	292	250	219	175	146	117	88	70
3,0	1,60	G	320	274	240	192	160	128	96	77
4,0	1,85	G	370	317	277	222	185	148	111	89
5,0	2,07	M	413	354	310	248	207	165	124	99
			SYNTAL-CT 371841 (12 St. 755712) CERAMIC-CT 371846 (12 St. 755717)				SYNTAL-S 371821 (12 St. 755702) CERAMIC-S 371826 (12 St. 755707)			

bar	l/min	Spritzqualität	l/ha bei km/h							
			6	7	8	10	12	15	20	25
1,5	1,41	G	283	242	212	170	141	113	85	68
2,0	1,63	G	327	280	245	196	163	131	98	78
2,5	1,83	G	365	313	274	219	183	146	110	88
3,0	2,00	G	400	343	300	240	200	160	120	96
4,0	2,31	G	462	396	346	277	231	185	139	111
5,0	2,58	G	516	443	387	310	258	207	155	124
			SYNTAL-CT 371894 (12 St. 755815) CERAMIC-CT 371897 (12 St. 755816)				SYNTAL-S 371893 (12 St. 755817) CERAMIC-S 371896 (12 St. 755818)			

Die Düsen können als Einzeldüse (S) geliefert werden, sowie als COLOR TIP (CT), wobei das Düsenmundstück fest in der Kappe integriert ist.

