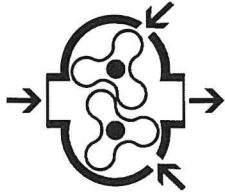
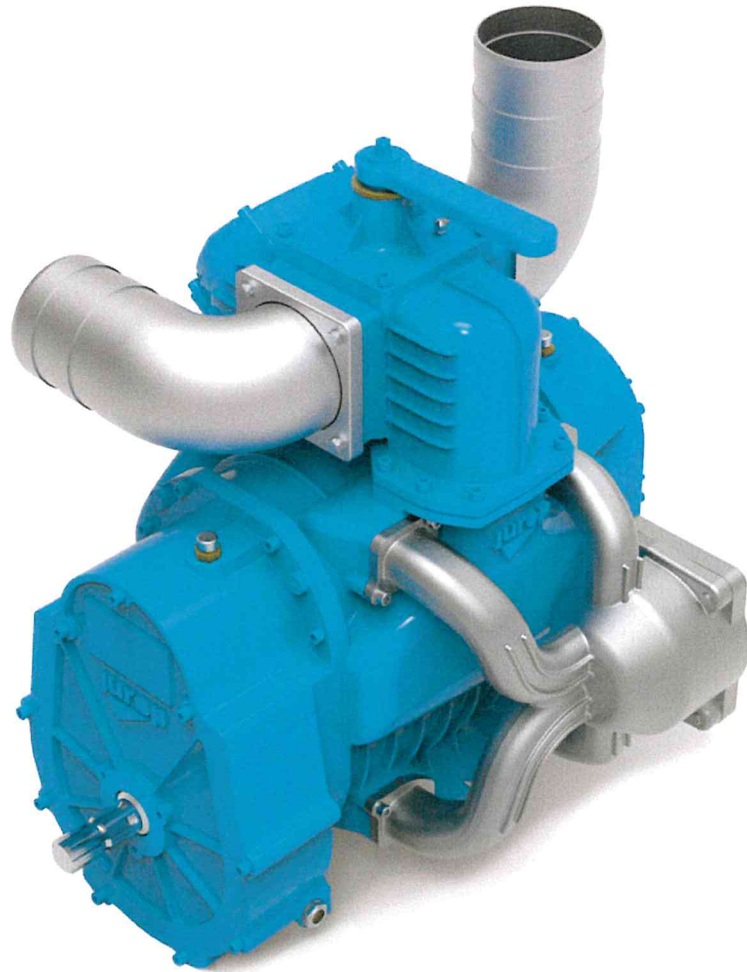


DE

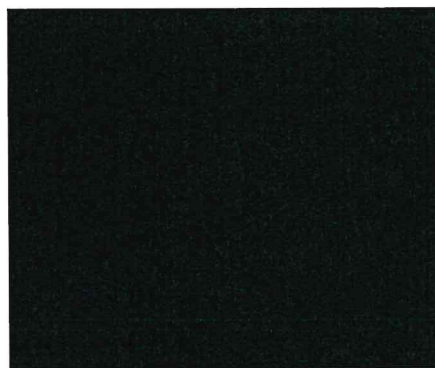
DL75-95-125-150-180-220-250-270-300



ORIGINALANLEITUNG



INSTALLATIONS, GEBRAUCHS
UND WARTUNGSHANDBUCH

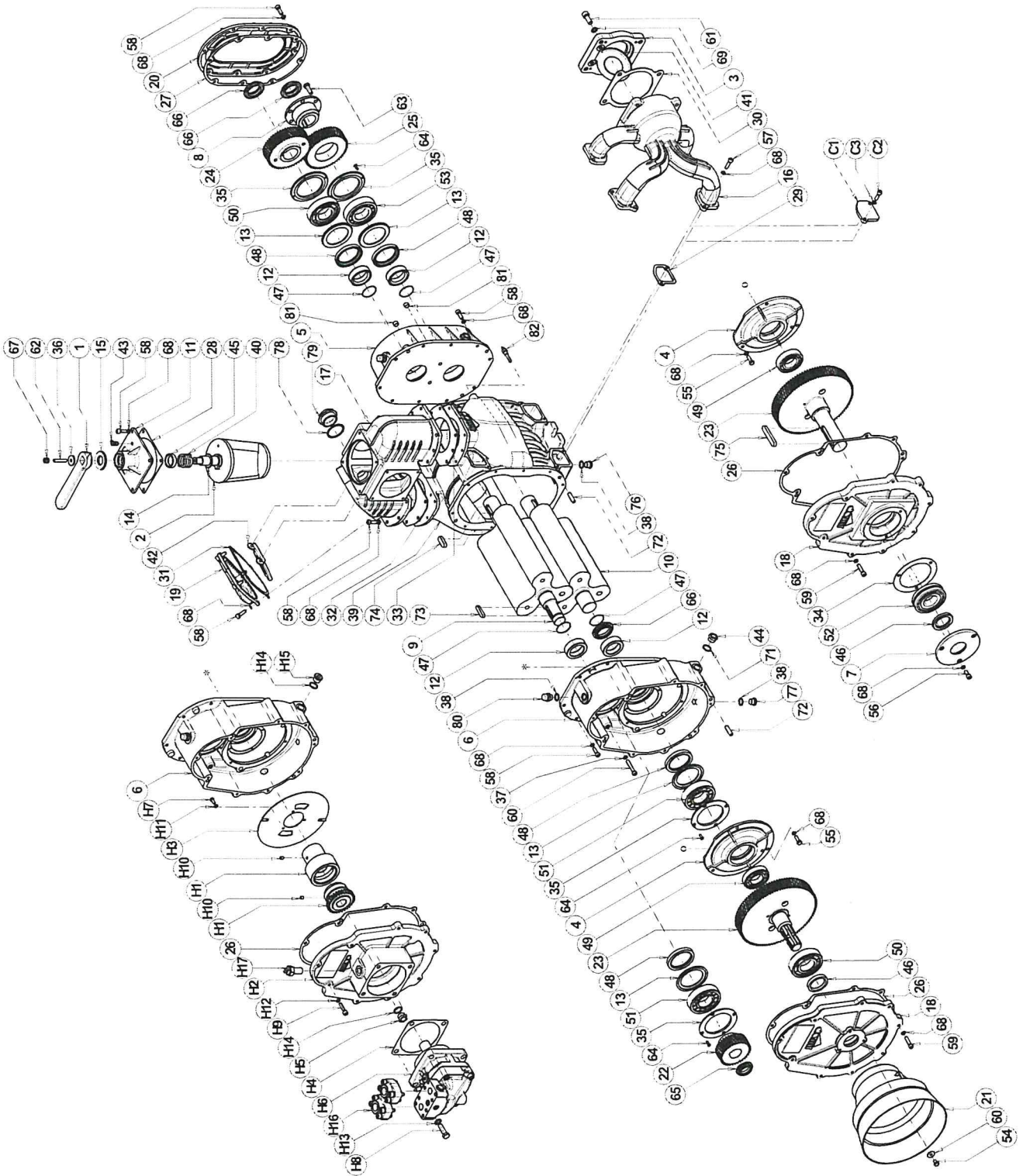


Jurop

COMPANY WITH
QUALITY SYSTEM
CERTIFIED BY DNV GL
= ISO 9001 =

Rev. 05
28-02-2017

DL 150-180-220-250-270-300



DL 150

Pos.	Code	Beschreibung	Men.	Pos.	Code	Beschreibung	Men.
1	1605500100	ABWEISERHEBEL	1	52	4023105008	KUGELLAGER 21309 E/C3 (GLAT WELLE)	1
2	1608502500	ABWEISER	1	53	4026102802	KUGELLAGER NUP 309 ECJ/C3	1
3	16100066E0	RUECKSCHLAGVENTIL	1	54	4026102807	SCHRAUBE TE M8X12	3
4	1610509500	INN. FLANSCH (AUFGEDORNTER WELLE)	1	55	4026121405	SCHRAUBE TE M8X25	3
	1610511400	INN. FLANSCH (GLATTER WELLE)	1	56	4026121417	SCHRAUBE TCEI M8X80 ZINC.	8
5	1610509600	HINTERER FLANSCH	1	57	4026121407	SCHRAUBE TCEI M8X25	42
6	1610509700	VORDERER FLANSCH	1	58	4026121408	SCHRAUBE TCEI M8X35	9
7	1610512300	AUSSEN-FLANSCH	1	59	4026121411	SCHRAUBE TCEI M8X50	6
8	1611001000	PHASENZAHNRADNABE	1	60	4026121709	SCHRAUBE TCEI M12X30	4
9	1621504200	ANTRIEBSKOLBEN	1	61	4026135414	SCHRAUBE M8X50	1
10	1621504300	ANGETRIEBENER KOLBEN	1	62	40261D1C10	SCHRAUBE TE M10X25	6
11	1623100700	ABWEISERDECKEL	1	63	4026155505	SCHRAUBE TSPEI M5X16	16
12	1624020100	DICHTSATZ FUER BUCHSE	4	64	402630RB03	NUTMUTTERSCHIEBE M35X1,5	1
13	1624021100	ABSTANDDICHTSATZ	4	65	402630RB05	NUTMUTTERSCHIEBE M45X1,5	3
14	162409YKB0	ABSTANDSTEIL	1	66	4026308005	MUTTER M 8	2
15	1624202300	DICHTRING	1	67	4026350505	SCHEIBE GROWER 8	68
16	16271012E0	KOLLEKTOR INJ.	1	68	4026350508	SCHEIBE GROWER 12	4
17	16275006E0	KOLLEKTOR	1	69	4026356002	SCHEIBE 8X24	3
18	1640001600	VORD. DECKEL (GALTTER WELLE)	1	70	4026359003	SCHEIBE 21,5X26X1,5 ALLUM.	4
	1640500900	VORD. DECKEL (GERÄUTE WELLE)	1	71	4026401806	ZYLINDER STIFT 10X36	10
19	16401008E0	DECKEL	1	72	4026500908	KEIL 10X8X45	1
20	1640101800	DECKEL	1	73	4026501601	KEIL14X9X40	2
21	4029602807	KARDANWELLESCHULTZ	1	74	4026501603	KEIL14X9X50 (GLATTER WELLE)	1
22	1651005800	RITZEL Z27 - 600 GIRI DL150-180	1	75	4026701602	VERSCHLUSS 3/8	1
	1651005900	RITZEL Z 40 - 1000 GIRI DL150-180	1	76	4026701620	VERSCHLUSS G3/8.	2
23	1651006000	ZAHNRAD 1"3/8 Z 103-600 GIRI	1	77	4026702708	SCHEIBE 1"1/2	1
	1651006100	ZAHNRAD 1"3/8 Z 90-1000 GIRI DL180	1	78	4026904005	VERSCHLUSS 1"1/2	1
	1651009300	ZAHNRAD 1000RPM (GLAT WELLE)	1	79	4026910102	VERSCHLUSS	2
24	1651009000	PHASENMOTORZAHNRAD.	1	80	4026910602	VERSCHLUSS G1/4	2
25	1651009100	PHASENZAHNRADNABE	1	81	4028250201	THERMOSTAT 170aC 6-24V (OPTIONAL)	1
26	1680610300	DECKELDICHTUNG	1				
27	1680610400	DECKELDICHTUNG	1		18920008E0	DICHTUNGSSATZ DL 150-180	1
28	1680707800	HUBKAPPENDICHTUNG	1				
29	16807012E0	DICHTUNG FUER INJEKTIONKOLLEKTOR	4			DL 150 HDR	
30	16807013E0	DICHTUNG	1	H1	1470105100	HALBKUPPLUNG	1
31	16807011E0	DICHTUNG	1	H2	1640002600	HINTERER DECKEL FUER HYDROANTRI.	1
32	16807009E0	DICHTUNG	1	H3	1647000200	OELSCHLAGSSCHIEBE	1
33	16807010E0	DICHTUNG	1	H4	1680611900	MOTORFLANSCH	1
34	1680708700	DICHTUNG	1	H5	4022104502	VERSCHLUSSSCHRAUBE 1/2"	1
35	1681007300	KUGELLAGERPLATTE	4	H6	4024107026	HOCHDRUCKHYDROMOTOR	1
36	1685002800	SCHEIBE 30X8,5 SP.4	1	H7	4026102704	SCHRAUBE TE M6X16	3
37	16851001E0	SCHEIBE 8X13X1,5	6	H8	4026103004	SCHRAUBE TE M12X40	4
38	1685100200	SCHEIBE 17X22X1,5	9	H9	4026120407	SCHRAUBE TCEI M8X35	9
39	16875014E0	PUMPEGEHAEUSE	1	H10	4026136005	SCHRAUBE M8X12	2
40	1691000000	ABWEISERFEDER	1	H11	4026350403	SCHEIBE GROWER M6	3
41	18930007E0	CLAPET DN110 INOX OR FKM INT. INJ	1	H12	4026350505	SCHEIBE GROWER 8	9
42	18930008E0	CLAPET DN110 INOX OR FKM ASP.	1	H13	4026350709	SCHEIBE GROWER 12	4
43	4022100107	FETTBUICHESE 45aM 10X1	1	H14	4026359003	SCHEIBE 21,5X26X1,5	3
44	4022104502	VERSCHLUSSSCHRAUBE 1/2"	4	H15	4026701603	SCHEIBE 1/2	2
45	4022200030	DICHTRING 41X27X10 GP NBR	1	H16	4026711003	FLANSCH ASF 104G 1"1/4	1
46	4022200036	DICHTRING 62X45X10 (AUFGE. WELLE)	1		4026711004	FLANSCH AFS 106G 1"1/2	1
	4022200044	DICHTRING 65X45X8 (GLATTER WELLE)	1	H17	4028321601	SENSOR	1
47	4022200313	O RING 2162 VITON	4				
48	4022202805	DICHTRING 85X65X10 VITON	4			DL 150 KOMPRESSOR UND VAKUUM MAX. 50%	
49	4023100031	KUGELLAGER 6208/C3	1	C1	16100071E0	FLANSCH	4
	4023105004	KUGELLAGER 21307 CC/C3 (GLAT WELLE)	1	C2	4026121407	SCHRAUBE TCEI M8X25	8
50	4023100047	KUGELLAGER 6309/C3	2	C3	4026350505	SCHEIBE GROWER 8	8
51	4023110051	KUGELLAGER NU 309 ECJ/C3	2				

DL 180

Pos.	Code	Beschreibung	Men.	Pos.	Code	Beschreibung	Men.
1	1605500100	ABWEISERHEBEL	1	52	4023105008	KUGELLAGER 21309 E/C3 (GLAT WELLE)	1
2	1608502500	ABWEISER	1	53	4023116051	KUGELLAGER NUP 309 EC/J/C3	1
3	16100066E0	RUECKSCHLAGVENTIL	1	54	4026102802	SCHRAUBE TE M8X12	3
4	1610509500	INN. FLANSCH (AUFGEDORNTER WELLE)	1	55	4026102807	SCHRAUBE TE M8X25	3
	1610511400	INN. FLANSCH (GLATTER WELLE)	1	56	4026121405	SCHRAUBE TCEI M8X20 ZINC.	3
5	1610509600	HINTERER FLANSCH	1	57	4026121417	SCHRAUBE TCEI M8X80 ZINC.	8
6	1610509700	VORDERER FLANSCH	1	58	4026121407	SCHRAUBE TCEI M8X25	42
7	1610512300	AUSSEN-FLANSCH	1	59	4026121408	SCHRAUBE TCEI M8X35	9
8	1611001000	PHASENZAHNRADNABE	1	60	4026121411	SCHRAUBE TCEI M8X50	6
9	1621503800	ANTRIEBSKOLBEN	1	61	4026121709	SCHRAUBE TCEI M12X30	4
10	1621503900	ANGETRIEBENER KOLBEN	1	62	4026135414	SCHRAUBE M8X50	1
11	1623100700	ABWEISERDECKEL	1	63	40261D1C10	SCHRAUBE TE M10X25	6
12	1624020100	DICHTSATZ FUER BUCHSE	4	64	4026155505	SCHRAUBE TSPEI M5X16	16
13	1624021100	ABSTANDDICHTSATZ	4	65	402630RB03	NUTMUTTERSCHIEBE M35X1,5	1
14	162409YKB0	ABSTANDSTEIL	1	66	402630RB05	NUTMUTTERSCHIEBE M45X1,5	3
15	1624202300	DICHTRING	1	67	4026308005	MUTTER M 8	2
16	16271012E0	KOLLEKTOR INJ.	1	68	4026350505	SCHEIBE GROWER 8	68
17	16275006E0	KOLLEKTOR	1	69	4026350508	SCHEIBE GROWER 12	4
18	1640001600	VORD. DECKEL (GALTTER WELLE)	1	70	4026356002	SCHEIBE 8X24	3
	1640500900	VORD. DECKEL (GERÄUTE WELLE)	1	71	4026359003	SCHEIBE 21,5X26X1,5 ALLUM.	4
19	16401008E0	DECKEL	1	72	4026401806	ZYLINDER STIFT 10X36	10
20	1640101800	DECKEL	1	73	4026500908	KEIL 10X8X45	1
21	4029602807	KARDANWELLESCHULTZ	1	74	4026501601	KEIL14X9X40	2
22	1651005800	RITZEL Z27 – 600 GIRI DL150-180	1	75	4026501603	KEIL14X9X50 (GLATTER WELLE)	1
	1651005900	RITZEL Z 40 - 1000 RPM DL180	1	76	4026701602	VERSCHLUSS 3/8	1
23	1651006000	ZAHNRAD 1"3/8 Z 103-600 GIRI	1	77	4026701620	VERSCHLUSS G3/8.	2
	1651006100	ZAHNRAD 1"3/8 Z 90-1000 RPM DL180	1	78	4026702708	SCHEIBE 1"1/2	1
	1651009300	ZAHNRAD 1000 RPM	1	79	4026904005	VERSCHLUSS 1"1/2	1
24	1651009000	PHASENMOTORZAHNRAD.	1	80	4026910102	VERSCHLUSS	2
25	1651009100	PHASENZAHNRADNABE	1	81	4026910602	VERSCHLUSS G1/4	2
26	1680610300	DECKELDICHTUNG	1	82	4028250201	THERMOSTAT 170°C 6-24V (OPTIONAL)	1
27	1680610400	DECKELDICHTUNG	1				
28	1680707800	HUBKAPPENDICHTUNG	1	18920008E0	DICHTUNGSSATZ DL 180		1
29	16807012E0	DICHTUNG FUER INJEKTIONKOLLEKTOR	4				
30	16807013E0	DICHTUNG	1				
31	16807011E0	DICHTUNG	1				
32	16807009E0	DICHTUNG	1	H1	1470105200	HALBKUPPLUNG	1
33	16807010E0	DICHTUNG	1	H2	1640002400	HINTERER DECKEL FUER HYDROANTRI.	1
34	1680708700	DICHTUNG	1	H3	1647000200	OELSCHLAGSSCHIEBE	1
35	1681007300	KUGELLAGERPLATTE	4	H4	1680611900	MOTORFLANSCH	1
36	1685002800	SCHEIBE 30X8,5 SP.4	1	H5	4022104502	VERSCHLUSSSCHRAUBE 1/2"	1
37	16851001E0	SCHEIBE 8X13X1,5	6	H6	4024107801	HOCHDRUCKHYDROMOTOR	1
38	1685100200	SCHEIBE 17X22X1,5	9	H7	4026102704	SCHRAUBE TE M6X16	3
39	16875013E0	PUMPEGEHAEUSE	1	H8	4026103004	SCHRAUBE TE M12X40	4
40	1691000000	ABWEISERFEDER	1	H9	4026120407	SCHRAUBE TCEI M8X35	9
41	18930007E0	CLAPET DN110 INOX OR FKM INT. INJ	1	H10	4026136005	SCHRAUBE M8X12	2
42	18930008E0	CLAPET DN110 INOX OR FKM ASP.	1	H11	4026350403	SCHEIBE GROWER M6	3
43	4022100107	FETTBUECHESE 45ØM 10X1	1	H12	4026350505	SCHEIBE GROWER 8	9
44	4022104502	VERSCHLUSSSCHRAUBE 1/2"	4	H13	4026350709	SCHEIBE GROWER 12	4
45	4022200030	DICHTRING 41X27X10 GP NBR	1	H14	4026359003	SCHEIBE 21,5X26X1,5	3
46	4022200036	DICHTRING 62X45X10 (AUFGE. WELLE)	1	H15	4026701603	SCHEIBE 1/2	2
	4022200044	DICHTRING 65X45X8 (GLATTER WELLE)	1	H16	4026711252	FLANSCH SAE6000 3/4" AFS402GM	2
47	4022200313	O RING 2162 VITON	4	H17	4028321601	SENSOR	1
48	4022202805	DICHTRING 85X65X10 VITON	4				
49	4023100031	KUGELLAGER 6208/C3	1				
	4023105004	KUGELLAGER 21307 CC/C3 (GLAT WELLE)	1	C1	16100071E0	FLANSCH	4
50	4023100047	KUGELLAGER 6309/C3	2	C2	4026121407	SCHRAUBE TCEI M8X25	8
51	4023110051	KUGELLAGER NU 309 EC/J/C3	2	C3	4026350505	SCHEIBE GROWER 8	8


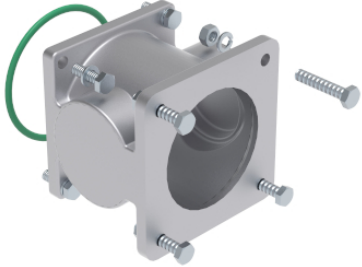
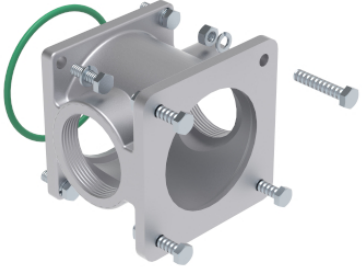

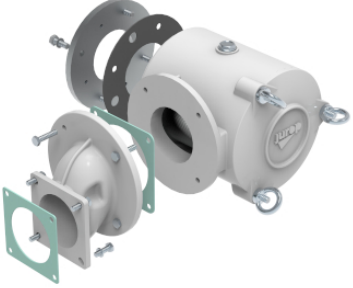
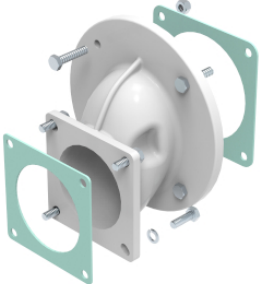
DL 180 HDR
DL 180 KOMPRESSOR UND VAKUUM MAX. 50%



Code	Beschreibung	Menge	Technischen daten	Vorschau
1621503800	ANTRIEBSKOLBEN	1		
1621503900	ANGETRIEBENER KOLBEN	1		
16401469E0	HINTERER DECKEL	1		
16405006E0	VORDERER DECKEL (GALTTER WELLE)	1		
16405007E0	VORDERER DECKEL (GERÄUTE WELLE)	1		


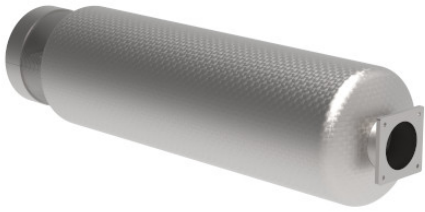

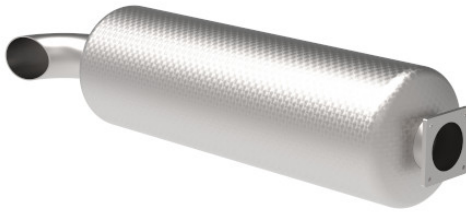


Code	Beschreibung	Menge	Technischen daten	Vorschau
18920008E0	ERSATZTEILBLATT	1		
4023100031	LAGER 6208 (GALTTER WELLE)	1		
4023105004	LAGER 21307 CC/C3 (GERÄUTE WELLE)	1		
4023100047	LAGER 6309/C3	3		
4023110051	LAGER NU 309 ECJ/C3	2		

Code	Beschreibung	Menge	Technischen daten	Vorschau
4023105008	LAGER 21309 E/C3 (GERÄUTE WELLE)	1		
16426CR1B0	SCHUTZTRICHTER	1		
18930007E0	KLAPPE (INJECTION)	1		
18930008E0K	KLAPPE (KOLLEKTOR)	1		
1852104000	LUFTFÖRDERERSATZ DREHBAR Ø100	1		

Code	Beschreibung	Menge	Technischen daten	Vorschau
1852103500	LUFTFÖRDERERSATZ SAUGSEITE FIX Ø100	1		
1852104200	FÖRDERER	1		
1852104100	FÖRDERER MIT ÖFFNUNG SICHERHEITSVENIL	1		
185212L4B0	SAUGFILTER SATZ	1		
18920KT1B0	SAUGFILTER SATZ (NO FILTER)	1		

Code	Beschreibung	Menge	Technischen daten	Vorschau
1445002900	SAUGFILTER	1		
1852111700	KIT FLANSCH NPT 3"	1		
14302032E0	ABWEISER MIT HYDRAULISCHERANTRIEB	1		
143028GZB0	ABWEISER MIT PNEUMATIKANTRIEB	1		
1845002710	SAUGSCHÄCHTE	1		

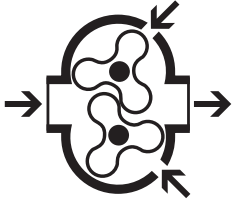
Code	Beschreibung	Menge	Technischen daten	Vorschau
1845000100	SAUGSCHACHT MIT FEDERUNG	1		
1445002000	ZYKLONABSCHEIDER (AUS EISEN)	1		
1445002200	ZYKLONABSCHEIDER (AUS EDELSTAHL)	1		
1445004010	SCHALLDÄMPFER AUS EISEN (INJECTION)	1		
1547005000	SCHALLDÄMPFER AUS EISEN (AUSPUFF)	1		

Code	Beschreibung	Menge	Technischen daten	Vorschau
1445005210	SCHALLDÄMPFER AUS EDELSTAHL (INJECTION)	1		
1547005300	SCHALLDÄMPFER AUS EDELSTAHL (AUSPUFF)	1		
4027400202	HOCHSTDRUCKREGELVENTIL 2"	1		
4027400600	VAKUUMUNTERBRECHUNGSVENTIL 1"1/2	1		

DE

FR

DL



PATENT GRANTED

Italy - Germany - France - Great Britain - Switzerland - Turkey

US PATENT PENDING



PUMPEN / POMPES

Kolbenvakuum-rotations-
kompressor

*Pompe à vide à rotors
trilobés*

Jurop

COMPANY WITH
QUALITY SYSTEM
CERTIFIED BY DNV GL
= ISO 9001 =

HAUPTMERKMALE - CHARACTERISTIQUES

Dekompressor/Kompressor mit gegenläufigen Kolben mit synchronisierter Drehung. Luft-Injektion gekühlt. Nach vorne oder nach hinten verstellbares Injektionssystem. - *Pompe à vide/compresseur volumétrique avec rotors à profil conjugué en rotation synchronisée. Réfrodies par l'air injectée. Système d'injection orientable antérieurement ou postérieurement.*

Automatisches Rückschlagventil an der Saugleitung. Keine Ventile mit pneumatischer Betätigung gefordert. - *Clapet non-retour automatique à l'aspiration. Soupapes à commande pneumatiques pas nécessaires.*

Schmiermittelfreier Betrieb: während des Betriebs der Pumpe werden keine Reibungen erzeugt, was den Vorteil hat, dass keine Öldämpfe an die Umgebung abgegeben werden. - *Un fonctionnement sans lubrifiant: la pompe fonctionne sans produire de frottements et elle n'émet pas de vapeurs d'huile dans l'atmosphère.*

Auf Anfrage mit Flansche zur Verfügung (FL). - *Disponible avec flasque (FL).*

Antrieb: • Mit Übersetzungsgetriebe auf glatter Welle oder auf aufgedornter Welle (Uhrzeiger- oder Gegenuhrzeigersinn)

• Mit Hydraulikmotor

Transm.: • Transmission avec multiplicateur axe lisse ou cannelé (Rotation droite ou rotation gauche)

• Avec moteur hydraulique

LEISTUNGSDATEN DL - PERFORMANCES DL		DL75	DL95	DL125	DL150	DL180	DL220	DL250	DL270	DL300	
Nenngeschwindigkeit - <i>Vitesse nominale</i>	rpm	600-1000	600-1000	600-1000	600-1000	600-1000	600	1000	600	1000	
Höchstgeschwindigkeit - <i>Vitesse max</i>	rpm	660-1100	660-1100	660-1100	660-1100	660-1100	660	1100	660	1100	
Luftlieferungsmenge (freier Saugm.) Bei Nenndrehzahl <i>Débit d'air avec bouche libre (Au régime nominal)</i>	l/min	8050	9900	12400	15000	17600	21650	25000	26500	30000	
	m³/h	483	594	744	900	1056	1300	1500	1590	1800	
Max. Vakuum Dauerbetrieb - <i>Vide maximum service continu</i>	%	88	88	88	88	88	88	88	88	88	
Leistung bei max. Vakuum - <i>Puissance absorbée vide max.</i>	kW	12,5	15,7	18,7	23,7	27	33,7	41	42,8	51	
Max. Absoluter Druck - <i>Pression max. absolue</i>	bar	2	2	2	2	2	2	2	2	2	
Trägheitsmoment <i>Moment d'inertie</i>	Molt. 600	Kgm²	1,600	1,920	2,288	2,845	2,990	3,639	-	4,366	-
	Molt. 1000		0,578	0,694	0,826	0,992	1,043	-	1,703	-	2,044
Gewicht - <i>Poids</i>	kg	175	173	162	195	188	215	224	240	240	

Anmerkung / Note: DL220-270 nur mit aufgedornter Welle 600 U/min lieferbar. DL250-300 mit aufgedornter oder glatter Welle 1000 U/min lieferbar. - *DL220-270: disponible seulement avec arbre cannelé à 600 rpm. DL250-300: disponible seulement avec arbre cannelé ou lisse à 1000 rpm.*

LEISTUNGSDATEN DL - PERFORMANCES DL		DL75HDR	DL95HDR	DL125HDR	DL150HDR	DL180HDR	DL250HDR	DL300HDR
Nenngeschwindigkeit - <i>Vitesse nominale</i>	rpm	2400	2400	2400	2300	2300	2600	2600
Höchstgeschwindigkeit - <i>Vitesse max</i>	rpm	2600	2500	2500	2500	2500	2700	2700
Luftlieferungsmenge (freier Saugm.) Bei Nenndrehzahl <i>Débit d'air avec bouche libre (Au régime nominal)</i>	l/min	8050	9900	12400	15000	17600	25000	30000
	m³/h	483	594	744	900	1056	1500	1800
Max. Vakuum Dauerbetrieb - <i>Vide maximum service continu</i>	%	88	88	88	88	88	88	88
Leistung bei max. Vakuum - <i>Puissance absorbée vide max.</i>	kW	12,5	15,7	18,7	23,7	27	41	51
Max. Absoluter Druck - <i>Pression max. absolue</i>	bar	2	2	2	2	2	2	2
Trägheitsmoment - <i>Moment d'inertie</i>	Kgm²	0,100	0,120	0,143	0,196	0,206	0,250	0,300
Gewicht - <i>Poids</i>	kg	190	188	208	220	209	235	250

GERÄUSCHPEGEL - PRESSION ACOUSTIQUE

Geräuschentwicklung Pumpe + Geräuschdämpfer (Einspritzung) + Geräuschdämpfer (Ablauf).
Betriebsbedingungen: Nenndrehzahl, Vak. 60%, Abstand 7 m in offenem Bereich. Toleranz: ±2 dB(A). *Bruit pompe à vide+silencieux à l'injection+silencieux au refoulement. Conditions de travail: régime nominal, vac 60%, distance 7m en plein air. Tolérance ±2 dB(A).*

	DL75-95	DL125-150-180	DL220-250	DL270-300
dB (A)	76	77	78	79

DURCHFLUSSMENGE / LEISTUNGS-AUFNAHME (BEI NENNDREHZAHL) - DÉBIT / PUISSANCE (AU RÉGIME NOMINAL)

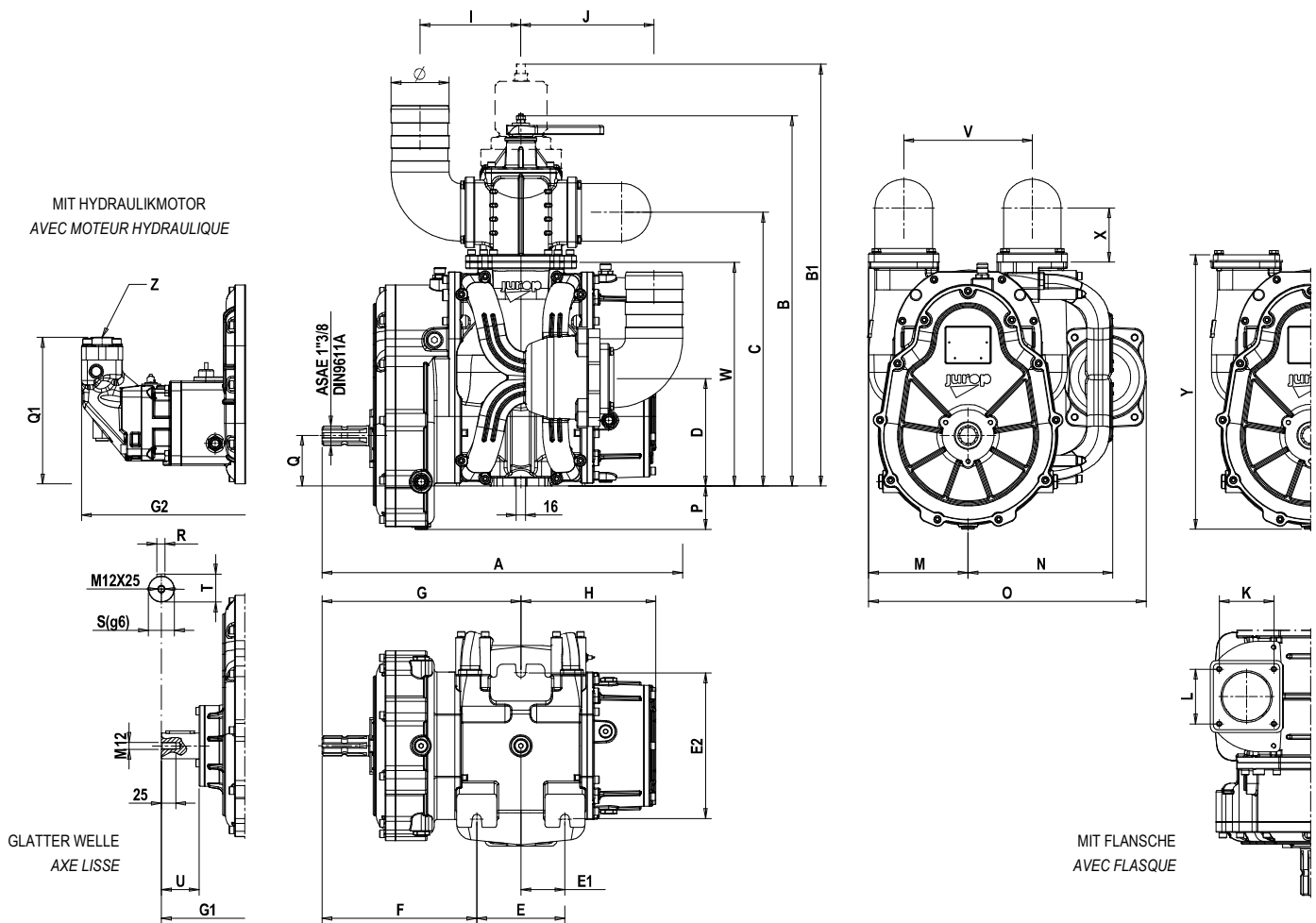
Typ Modèle		Vakuum - Vide									Druck - Puissance	
		20 %	30 %	40 %	50 %	60 %	70 %	80 %	85 %	88 %	1,5 bar	2 bar
DL75	m³/h	450	430	405	370	320	250	140	65	0	330	260
	kW	3,4	4,7	6	7,3	8,7	10,1	12	12,1	12,5	8,7	15,3
DL95	m³/h	555	530	500	455	390	295	165	70	0	400	320
	kW	4,5	5,9	7,8	9,2	11	12,7	14,5	15,2	15,7	10	18,5
DL125	m³/h	685	652	610	550	470	350	190	80	0	500	400
	kW	6	8,1	9,8	11,6	13,2	15,2	17,5	18,2	18,7	13	23
DL150	m³/h	812	760	705	640	545	410	217	90	0	600	470
	kW	7,8	9,8	12,2	14,5	17	19,5	22,5	23	23,7	17	29,1

DURCHFLUSSMENGE / LEISTUNGSAufNAHME (BEI NENNDREHZAHl) - DÉBIT / PUISSANCE (AU RÉGIME NOMINAL)

Typ Modèle		Vakuum - Vide									Druck - Puissance	
		20 %	30 %	40 %	50 %	60 %	70 %	80 %	85 %	88 %	1,5 bar	2 bar
DL180	m ³ /h	970	915	855	780	670	490	245	100	0	680	520
	kW	9,5	12,1	14,5	17,5	20,3	23	26	26,2	27	20,5	34
DL220	m ³ /h	1195	1135	1070	985	845	600	285	110	0	870	680
	kW	11	14	17,5	20,7	24	27,4	31	32,7	33,7	23,5	42
DL250	m ³ /h	1390	1320	1245	1150	980	700	320	120	0	1020	830
	kW	15	18	22	25,5	29,2	33,5	38	40	41	29	49
DL270	m ³ /h	1475	1405	1325	1218	1030	740	348	135	0	1035	810
	kW	16	19	23	27	30	35	39	41,7	42,8	30	50
DL300	m ³ /h	1690	1622	1542	1430	1230	880	425	165	0	1217	990
	kW	19	23	27	31	36	41	46	49,6	51	35	58,5

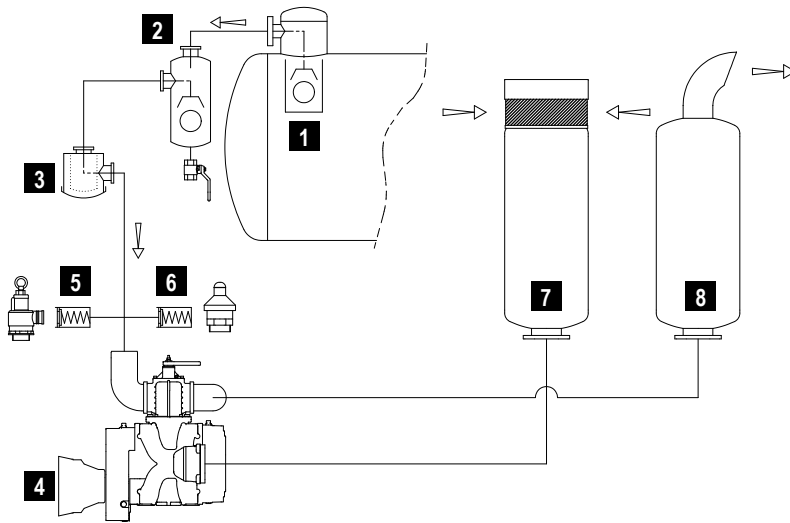
Anmerkung / Note: Die Leistungen beziehen sich auf Pumpen DL, die bei Nenndrehzahl arbeiten. - Performances se référant à des pompes DL fonctionnant au régime nominal.

ABMESSUNGEN UND KONFIGURATIONEN - DIMENSIONS ET CONFIGURATIONS

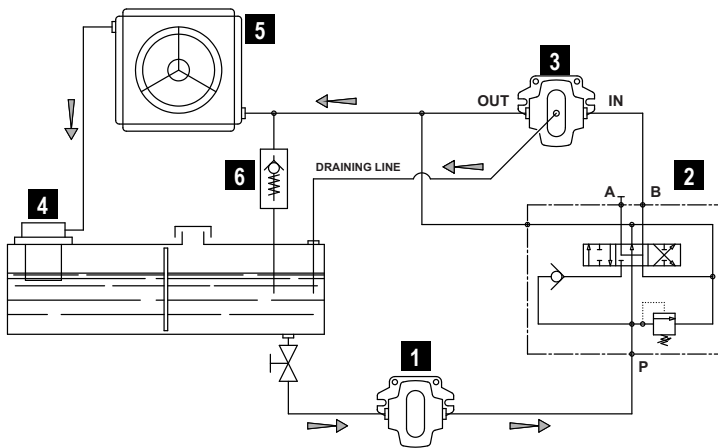


	A	B	B1	C	D	E	E1	E2	F	G	G1	G2	H	I	J	K	L
DL 75	596	577	667	420	167	140	70	225	262	332	316	476	206	181	226	109	-
DL 95	596	577	667	420	167	140	70	225	262	332	316	476	206	181	226	109	-
DL 125	621	577	667	420	167	190	95	225	262	357	341	507	231	181	226	109	-
DL 150	626	643	732	475	188	153	76,5	254	268	345	362,5	528,5	234	175	231	95	95
DL 180	626	643	732	475	188	153	76,5	254	268	345	362,5	497,5	234	175	231	95	95
DL 220	701	668	760	489	188	208	104	254	268	372	-	-	261	201	268	112	112
DL 250	701	668	760	489	188	208	104	254	268	372	420	525	261	201	268	112	112
DL 270	728	668	760	489	188	258	129	254	271	400	-	-	289	201	268	112	112
DL 300	728	668	760	489	188	258	129	254	271	400	448	552	289	201	268	112	112

	M	N	O	P	Q	Q1	R	S	T	U	V	W	X	Y	Z	Ø
DL 75	161	219	416	96	62	83	12	40(g6)	43	59,5	211	344	104	455	G3/4 – G1	76
DL 95	161	219	416	96	62	83	12	40(g6)	43	59,5	211	344	104	455	G3/4 – G1	76
DL 125	161	219	416	96	62	84	12	40(g6)	43	59,5	211	344	104	455	G1"1/4 – G1	76
DL 150	172	251	481	75	88	195	14	45(g6)	48,5	65,5	222	388	94	477	G11/4 – G11/2	100
DL 180	172	251	481	75	88	270	14	45(g6)	48,5	65,5	222	388	94	477	G3/4 – G3/4	100
DL 220	196	259	525	75	88	-	-	-	-	-	250	389	103	477	-	120
DL 250	196	259	525	75	88	270	14	45(g6)	48,5	95,5	250	389	103	477	G3/4 – G3/4	120
DL 270	196	259	525	75	88	-	-	-	-	-	250	389	103	477	-	120
DL 300	196	259	525	75	88	270	14	45(g6)	48,5	95,5	250	389	103	477	G3/4 – G3/4	120

INSTALLATION - INSTALLATION

**KOMPONENTEN VAKUUMLEITUNG / EINSPRITZSYSTEM
LIGNE DE VIDE/PRESSION COMPOSANTS**

1	Überstromventil - Vanne de trop plein
2	Vorflutabscheider - Epurateur avec flotteur
3	Ansaugfilter - Filtre aspiration
4	Pumpen DL - Pompe DL
5	Hochdruckregelventil - Vanne de pression maximale
6	Vakuumentbrechungsventil - Vanne casse-vide
7	Gerauschdämpfer an der Einspritzung - Silencieux sur injection
8	Gerauschdämpfer am Ablauf - Silencieux au refoulement


**KOMPONENTEN VAKUUMLEITUNG / EINSPRITZSYSTEM
LIGNE DE VIDE/PRESSION COMPOSANTS**

1	Hydraulikpumpe - Pompe HDR
2	Verteiler - Distributeur
3	Hydraulikmotor - Moteur HDR
4	Öl filter - Filtre huile
5*	Wärmetauscher - Échangeur de chaleur
6*	Sicherheitsventil - Vanne de sécurité

* wahlfreie komponente - * composants optionnels

POWER SUPPLY HYDRAULISCHE - PUISSANCE MOTEUR HYDRAULIQUE

Modell Modèle	Hubraum Cylindrée	Betrieb druck Press. d'exercice	Max. Druck Dränungleitung Pres. max ligne drainage	Fluid Fluide	Filtration Filtrage	Viskosität Optimale Viscosité optimale	Viskosität Max Viscosité Max	Max. Öltem. T° fluide Max
DL 75	34,5 cc/rev	230 bar	5 bar	HLP	21/19/16 (ISO 4406)	12-100 cSt	750 cSt	70 °C
DL 95	34,5 cc/rev	230 bar	5 bar	HLP	21/19/16 (ISO 4406)	12-100 cSt	750 cSt	70 °C
DL 125	43,9 cc/rev	220 bar	5 bar	HLP	21/19/16 (ISO 4406)	12-100 cSt	750 cSt	70 °C
DL 150	51,1 cc/rev	230 bar	5 bar	HLP	21/19/16 (ISO 4406)	12-100 cSt	750 cSt	70 °C
DL 180	40,0 cc/rev	420 bar	1 bar	HLP	20/18/13 (ISO 4406)	15-30 cSt	1000 cSt	80 °C
DL 250	40,0 cc/rev	420 bar	1 bar	HLP	20/18/13 (ISO 4406)	15-30 cSt	1000 cSt	80 °C
DL 300	40,0 cc/rev	420 bar	1 bar	HLP	20/18/13 (ISO 4406)	15-30 cSt	1000 cSt	80 °C