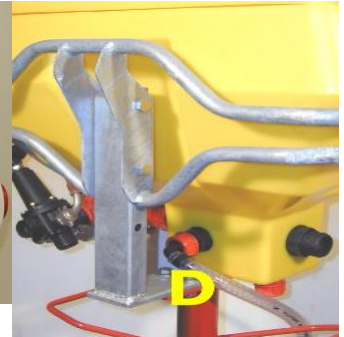
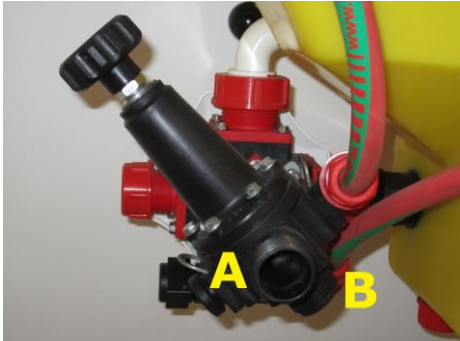


## COMPACT35/ECOBIX/EASY MIXERS ARBEITSPHASEN

### VERBINDUNGEN



A=Speisung von 80÷100 lt/min. B=Abblase des überschüssigen Druck (überschüssigen Volumen).  
C=Auslass nach Haupttank. D=Pistole für das Aussenansaugen der Flüssigen-und-Pulverchemikalien.

### EINFÜHRUNG DER CHEMIKALIEN IN DEN MISCHERTANK



Die Chemikalien können durch den Schnelltrichter auf dem Deckel, oder durch die besondere Pistole für das Aussenansaugen der Flüssigkeiten eingeführt werden.

### BETÄTIGUNG DER WASCHPISTOLE



S1=Schluss des Aussenansaugens.  
S2=Betätigung von Aussenansaugen der Flüssige-und-Pulverchemikalien.

## MISCHUNG DES PRODUKTES



POS.1=Mischung des Produkt und Füllung des Mischertanks (Betätigung der roten Düse).



POS.3=Mischung des Produkt und Füllung des Mischertanks (Betätigung der roten Düse).

## ANSAUGEN DES GEMISCHTEN PRODUKT



POS.2= Entleeren des Mischertanks, durch Venturi System, vom vorher gemischten Produkt. (C= Auslass nach Haupttank)

## INNENWASCHEN DES MISCHERTANKS



T1=Hahn für das Innenwaschen des Mischertanks durch die Betätigung der inneren Drehdüse.  
T2=Hahn für das Innenwaschen der Behälter, die die Chemikalien enthalten, durch die Betätigung von äußeren herausnehmbaren Drehdüse.



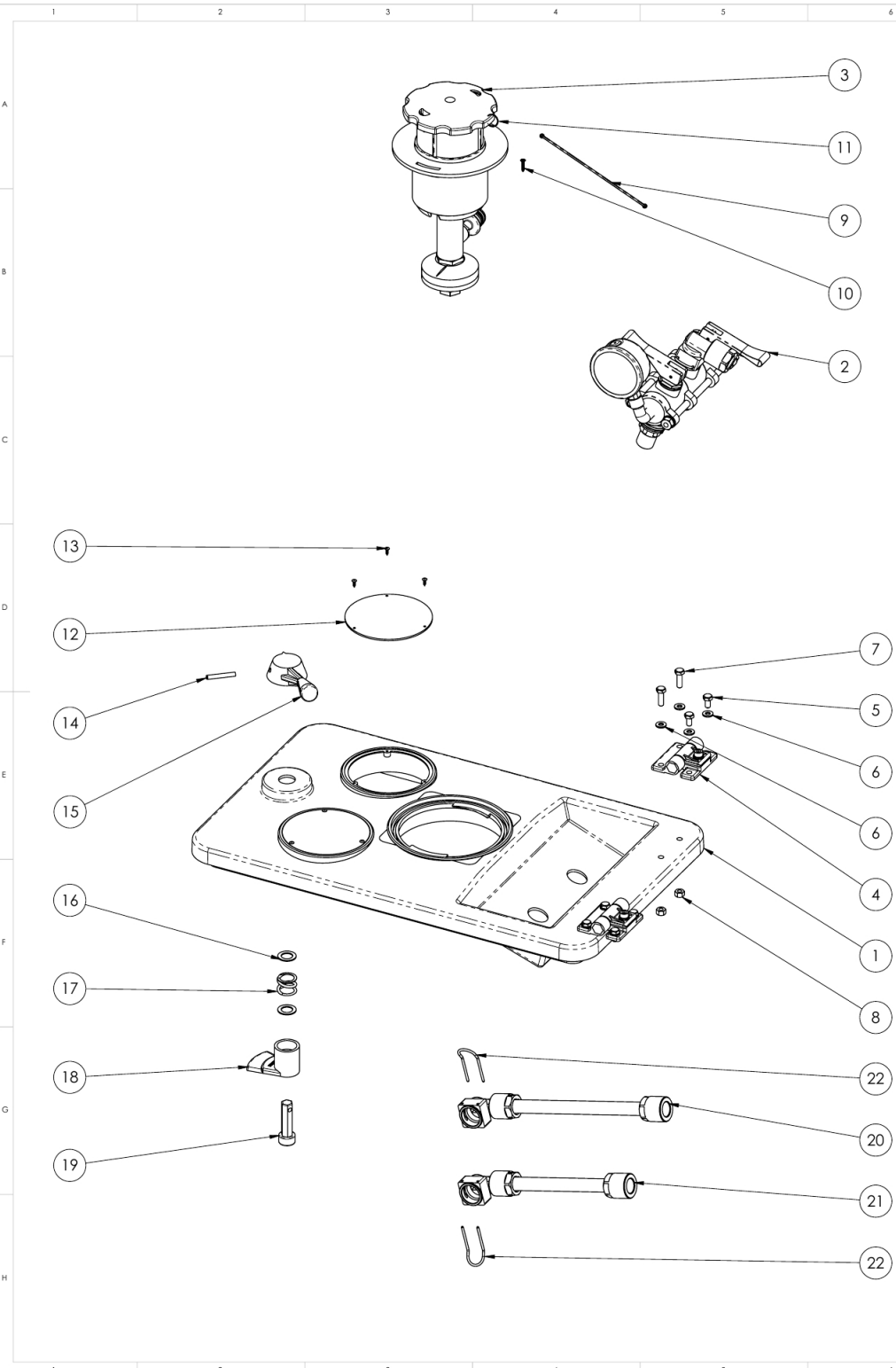
# POLMAC SRL

## SPRAYING EQUIPMENT

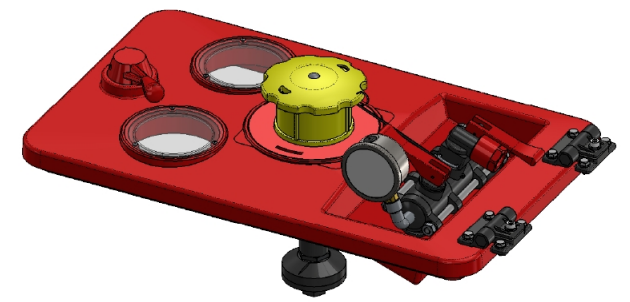


# MIXER ECOBOY 50





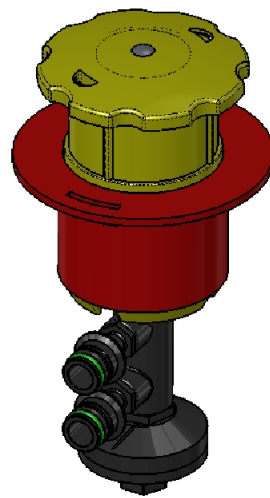
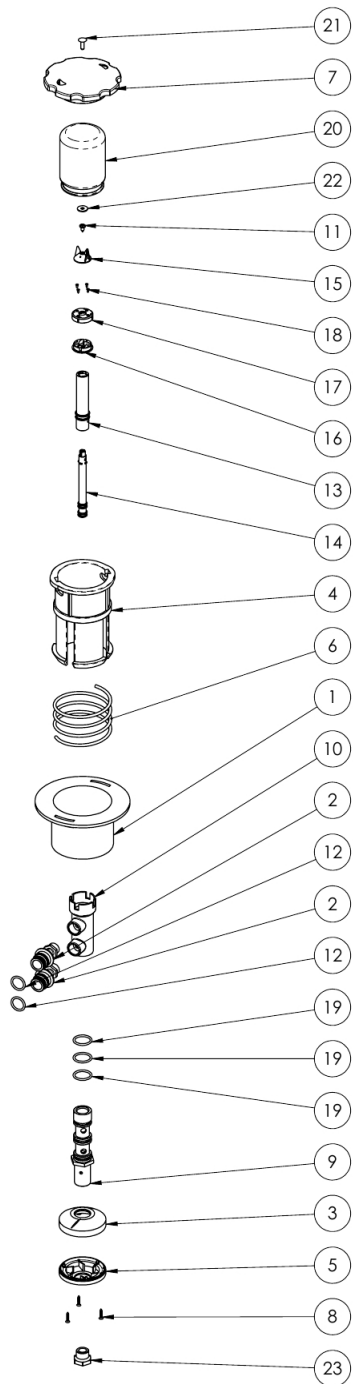
Num. articolo	Codice	Descrizione	Quantità
1	P0003576	COPERCHIO MIXER ECOBOY CERNIERA COMPATTA	1
2	62460499.3	KIT 2 RUBINETTI+1 DISTANZ.C/MANOM./ALIMENT.CENTRALE (MIXER)	1
3	624082S9.1	IMBUTO RAP.STAND/ENERGET/SFIL.SLIM PER MIXER	1
4	P0002666.1	CERNIERA COP.PERISTALTICA-MIXER (ASSEMBLATA) CON VITE ZINCATA	2
5	86228525	VITE TE 6x12 UNI 5739 INOX	4
6	82200225	RONDELLA 6x12,5x1,5 Inox A2 UNI 6592	8
7	86315325	VITE TE 5739 6X20 INOX	4
8	81452325	DADO INOX M6 (h.6mm.) UNI 5587	4
9	63411532	TIRANTE IN GOMMA 195mm. (00012)	1
10	86465925	VITE AUTOFIL.2,9x16 DIN 7982 INOX	1
11	63411225	ANELLO INOX F.1/D.15/SPIRE 2	1
12	63406632.1	VETRO PER OBLO ECO/CMP SENZA SMUSSO	2
13	86465525	VITI KTC.7981 2.9X9.5 - INOX	6
14	80202325	SPINA SPIROL 5X35 INOX	1
15	63403232	MANIGLIA NYLON	1
16	82205325	RONDELLA TRA INOX 14X22X1.2	2
17	68401061	MOLLA INOX 16X22X18X3	1
18	63402132	GANCIO INTERNO COPERCHIO (base 63)	1
19	63402232	PERNO IN NYLON	1
20	P1002059	TUBO IN GOMMA DI COLLEGAMENTO TRA IMBUTO E RUBINETTI (25cm)	1
21	P1002060	TUBO IN GOMMA DI COLLEGAMENTO TRA IMBUTO E RUBINETTI 14cm	1
22	20110325	FORCELLA INOX 32-18-30 F.2,5	2



REV.	DESCRIZIONE REVISIONE	APPROVATO DA	DATA REV.
		Angelo Pagano	20/03/2018
OZ			
	Trattamento termico	Finitura superficiale	Materiale
	Codice P1002109	RILASCIATO da Angelo Pagano il 20/03/2018	Peso 3504.7 g
	Descrizione COPERCHIO ECOBOX / ECOBOY 50 CON ACCESSORI E MANOMETRO		Dim.grezzo
			Q.1a' Sheet 1/1
			Scala 1:4
			Diseg. Angelo Pagano
			Data 19/03/2018



TOLLERANZE GENERICHE: UNI EN 22769/1 - m (media), DIN 16901 Dis. P1002109-02  
 La Ditta si riserva a termini di legge la proprietà del disegno con divieto di riprodurlo o comunicarlo a terzi senza autorizzazione

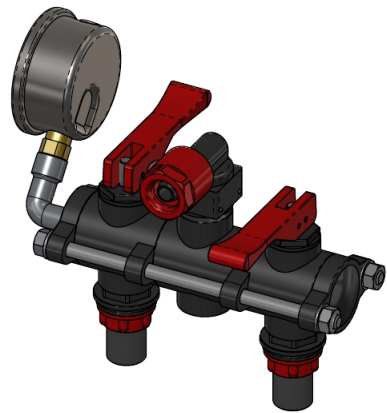
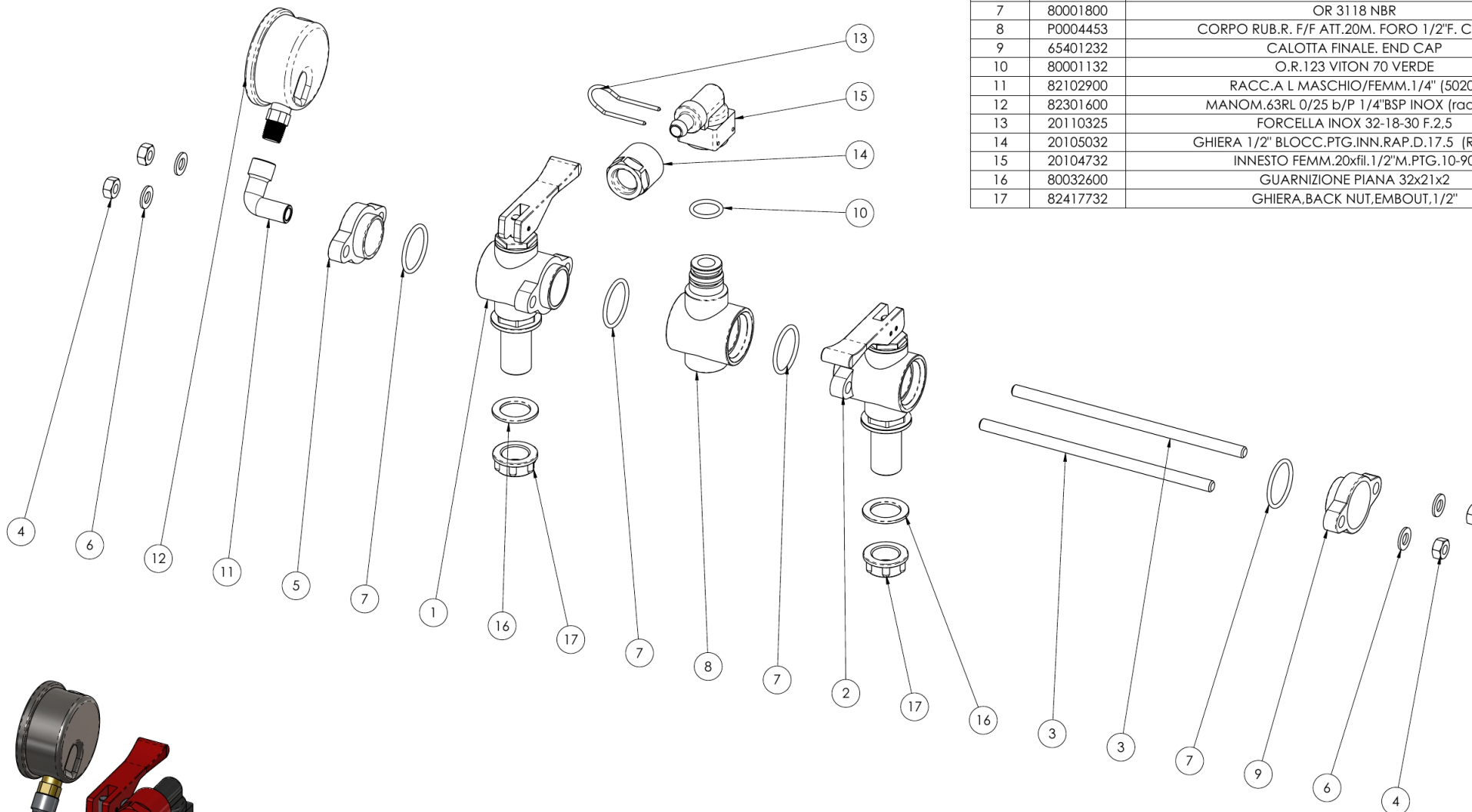


Num. articolo	Codice	Descrizione	Quantità
1	62402232	CORPO IMBUTO ESTERNO BAIONETTA	1
2	63470932	INNESTO MASC. 20xfil.3/8" M.	2
3	6342123N	SPRUZZINO SUP. FORI CHIUSI NERO	1
4	63404132	CORPO INTERNO IMB. RAPIDO C/SPACCHI	1
5	6342113N	SPRUZZINO INF. CON ALETTE NERO	1
6	63404025	MOLLA INOX F.3,2XLL.100.SPT.5EST.83	1
7	63431632	COPERCHIO IMBUTO RAPIDO	1
8	86465925	VITE AUTOFIL. 2,9x16 DIN 7982 INOX	3
9	63409432	CANNOTTO INT. DOPPIO X IMBUTO DUPLEX	1
10	63409532	CANNOTTO EST. DOPPIO X IMBUTO DUPLEX	1
11	86469725	VITE AUTOF. INOX TX 4,2X9,5 DIN 7981 C	1
12	80001132	OR 123 VITON	2
13	P0000698	CANOTTO EST. GETTO ROT. SLIM FILETT.	1
14	P0000696	CANNOTTO INT. GETTO ROTATIVO SLIM	1
15	P0000697	TESTINA FISSA ROMPIVELINA SLIM	1
16	P0000689	PARTE INFERIORE GIRANTE GETTO SLIM	1
17	P0000690	COPERCHIO GIRANTE GETTO SLIM	1
18	86467525	VITE INOX AUTOF. TPS 2,2X6,5 7982	4
19	80001400	O. RING 3087 NBR	3
20	63521132	BARATTOLO PE GIALLO Gr.260	1
21	86470200	RIVETTO ALLUM. 4,8x16	1
22	82201725	RONDELLA INOX 5x15x1,2	1
23	63410032	TAPPO MASCHIO 18x1,5 IMB. RAPIDO	1

REV.	DESCRIZIONE REVISIONE	APPROVATO DA	DATA REV.
		Angelo Pagano	31/07/2017

OZ	Trattamento termico	Finitura superficiale	Materiale	Peso	647,2 g	
				Dim. grezzo		
	Codice 624082S9.1	RILASCIATO da Angelo Pagano il 31/07/2017		Q.1a'	Sheet 1/1	
	Descrizione IMBUTO RAP. STAND/ENERGET/SFIL. SLIM PER MIXER				Scala	1:5.5
					Diseg.	Angelo Pagano
	<small>La Ditta si riserva ai termini di legge la proprietà del disegno con divieto di riprodurlo o comunicarlo a terzi senza autorizzazione</small>				Data	31/07/2017
	<small>Dis. 624082S9.1-02</small>					

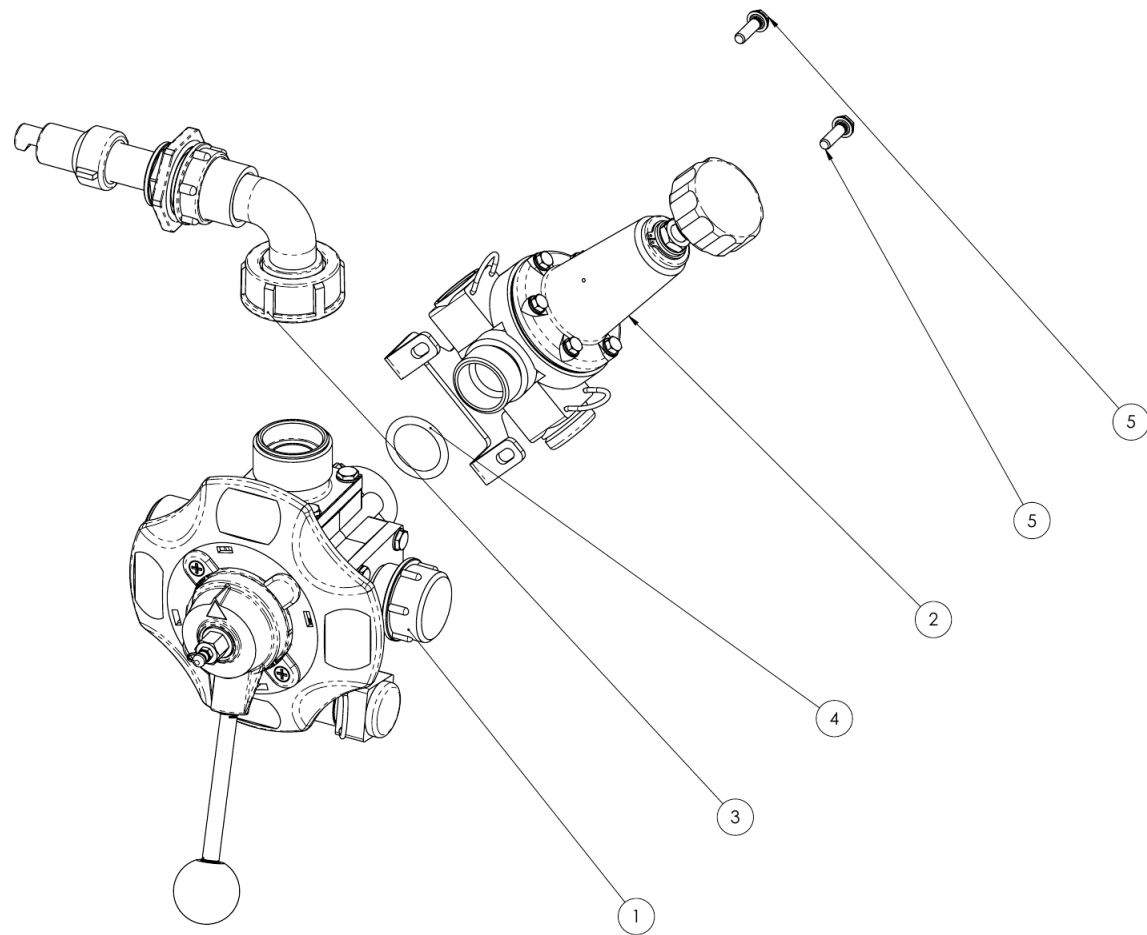


Num. articolo	Codice	Descrizione	Quantità
1	00200001.1	RUBINETTO R USCITA 1/2" LUNGO	1
2	00200341.2	RUBINETTO M/F TESTINA MAN. CON FERMO LEVA (ATT.1/2"M. LUNGO)	1
3	65404725	PRIGIONIERO INOX 8x180 F20-F20	2
4	81452525	DADO M8 5588 DIN 934 h.6.5mm INOX A2	4
5	63406532	CALOTTA FINALE CON FILETTO 1/4" F.	1
6	82202825	RONDELLA D8x17x1.5 INOX A2 UNI 6592	4
7	80001800	OR 3118 NBR	4
8	P0004453	CORPO RUB.R. F/F ATT.20M. FORO 1/2"F. CHIUSO	1
9	65401232	CALOTTA FINALE. END CAP	1
10	80001132	O.R.123 VITON 70 VERDE	1
11	82102900	RACC.A L MASCHIO/FEMM.1/4" (5020)	1
12	82301600	MANOM.63RL 0/25 b/P 1/4"BSP INOX (radiale)	1
13	20110325	FORCELLA INOX 32-18-30 F.2.5	1
14	20105032	GHIERA 1/2" BLOCC.PTG.INN.RAP.D.17.5 (ROSSO)	1
15	20104732	INNESTO FEMM.20xfil.1/2"M.PTG.10-90	1
16	80032600	GUARNIZIONE PIANA 32x21x2	2
17	82417732	GHIERA.BACK NUT,EMBOUT,1/2"	2

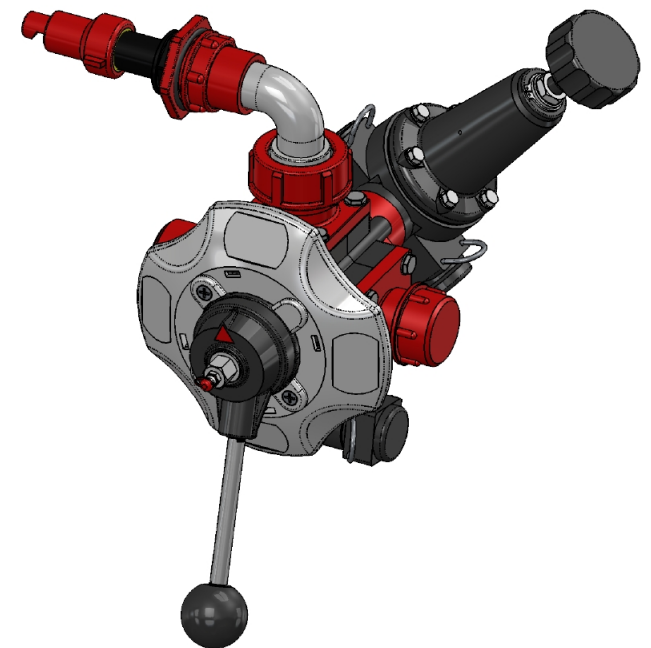
REV. DESCRIZIONE REVISIONE APPROVATO DA DATA REV.

02	Angelo Pagano		28/02/2018
Trattamento termico	Finitura superficiale	Materiale	Peso 887.7 g
Codice 62460499.3	RILASCIATO da Angelo Pagano il 28/02/2018		Dim grezzo
Descrizione KIT 2 RUBINETTI+1 DISTANZ.C/MANOM./ALIMENT.CENTRALE (MIXER)			Sheet 1/1
TOLLERANZE GENERICHE: UNI EN 22769/1 - m (media), DIN 16901			Diseg. Angelo Pagano
La Ditta si riserva a termini di legge la proprietà del disegno con divieto di riprodurlo o comunicarlo a terzi senza autorizzazione			Scala 1:2
Dis. 62460499.3-02			Data 28/02/2018





Num. articolo	Codice	Descrizione	Quantità
1	VTD93300.1	VALV.SF.1"1/4 5V MIXER COMPACT CON MASCHERINA E ADESIVI	1
2	63434099	VALV.G 1"3/3 FIL.1" M./2 A20 F./PIASTRA INOX (PER MIXER)-20 BAR	1
3	P0001067	KIT GETTO STEMPERA PRODOTTI CON RACCORDI	1
4	80011332	OR 4118 VITON	1
5	86228925	VITE TE/FR/HI-LO 6x20/es.8mm/A2	2

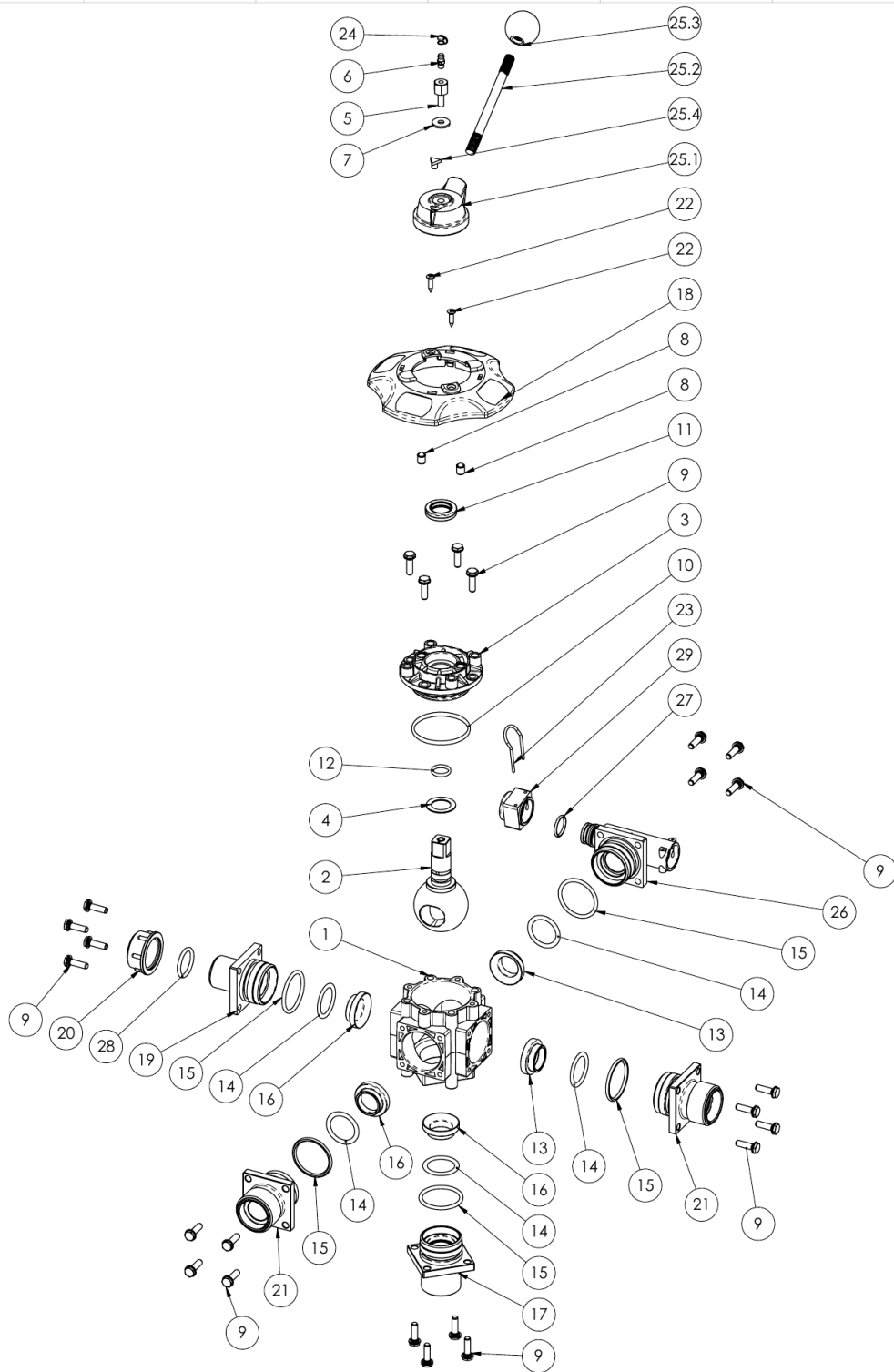


REV.	DESCRIZIONE REVISIONE	APPROVATO DA	DATA REV.
		Angelo Pagano	13/07/2017

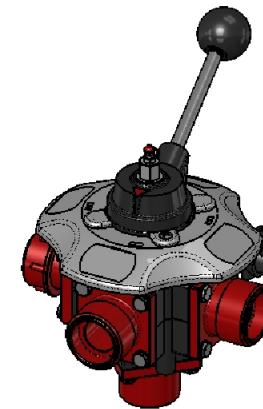
  

OZ	Trattamento termico	Finitura superficiale	Materiale	Peso	2389.1 g	
				Dim.grezzo		
	Codice P1001729	RILASCIATO da Angelo Pagano il 01/08/2017		Q.1a'	Sheet 1/1	
	Descrizione GRUPPO COMPLETO DI VALV.SFERA, VALV. G E GETTO DI LAVAGGIO PER MIXER COMPACT NEW 35 (VER.DR)				Scala	1:2
	La Ditta si riserva a termini di legge la proprietà del disegno con divieto di riprodurlo o comunicarlo a terzi senza autorizzazione				Diseg.	Angelo Pagano
	Dis. P1001729-OZ				Data	13/07/2017





Num. articolo	Codice	Descrizione	Quantità
1	10420832	CORPO VALVOLA 1"1/4 A 5 VIE IXEF	1
2	1042203D	SFERA 1"1/4 2-3-4-5V.ASOLA (DE.NAT)	1
3	10420332	COPERCHIO VALVOLA A SFERA 1-1/4"	1
4	104202PT	ANELLO DI RASAMENTO PTFE 30X20X1	1
5	10422525	VITE INOX PORTAINGR.SF.1-1/4=1-1/2	1
6	81465100	INGRASSATORE M6X1 UNI 7663/A ZB	1
7	82200125	RONDELLA 6x18x1,5 INOX	1
8	10423125	POSIZIONATORE INOX D.8 EH2208.008	2
9	86228925	VITE TE/FR/HI-LO 6x20/es.8mm/A2	24
10	80011432	O.RING 156 VITON VERDE	1
11	80028100	Corteco 20x32x7 tipo AS-2037	1
12	80011532	O.RING 119 VITON VERDE	1
13	104242PT	GUARN.PTFE VALV.1"1/4 A 6V. (PER O.R VITON)	2
14	80011332	OR 4118 VITON	5
15	80002432	O.RING 4150 VITON VERDE	5
16	104241PT	Guarnizione pfe VALV. 1"1/4 A 5V.	3
17	10421832	FLANGIA 1" F.BSP/qu.55/SF.1"1/4	1
18	P0002338	MASCHERINA FRONTALE VALV.SF.1"1/4	1
19	10422332	FLANGIA 1" M.BSP/PTG/qu.55/SF.1"1/4	1
20	68401532	TAPPO FEMMINA 1"	1
21	10421532	FLANGIA 1"1/4M.BSP/PTG/qu.55/S1"1/4	2
22	86468025	VITE AUTOF.4,2X19 INOX DIN 7981	2
23	20110325	FORCELLA INOX 32-18-30 F.2.5	1
24	10405532	CAPPUCCIO PER INGRASS.6x1 (S938 004)	1
<b>25</b>	<b>10423999</b>	<b>MANIGLIA COMPL.1"1/4 3-5V.(1 freccia)</b>	<b>1</b>
25.1	10423632	MOZZO MANIGLIA SFERA 1"1/4-2-3-4-5V	1
25.2	10423525	LEVA INOX M10x120 VALVOLA 1"1/4	1
25.3	82421900	POMOLO SFERICO PS/35/FFC - M10	1
25.4	10404032	FRECCIA DI DIREZIONE VALVOLA (ROSSO)	1
26	1042513N	FLANGIA T ATT.20M/F qu.55 NERA (101x20)	1
27	80001132	OR 123 VITON	1
28	80007100	O.RING 4100 NBR	1
29	20104232	INNESTO FEMM.20 CIECO	1

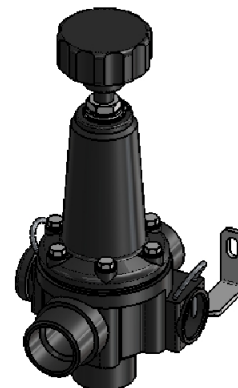
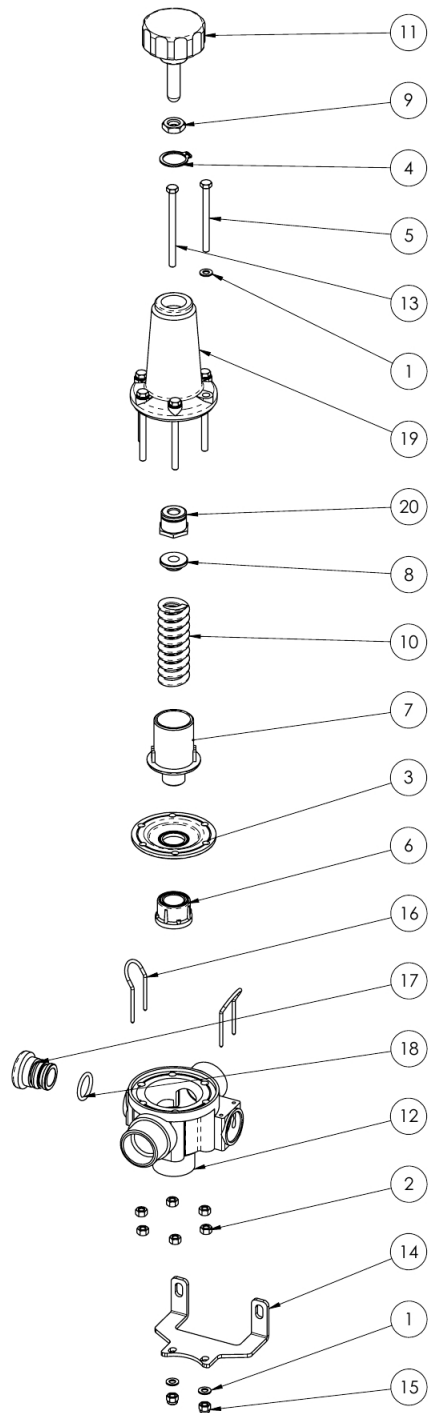


REV.	DESCRIZIONE REVISIONE	APPROVATO DA	DATA REV.
		Angelo Pagano	06/07/2017

OZ	Trattamento termico	Finitura superficiale	Materiale	Peso	1225.1 g	
	Codice	VTD93300.1	RILASCIATO da Angelo Pagano il 24/07/2017	Dim. grezzo		
	Descrizione	VALV.SF.1"1/4 5V MIXER COMPACT CON MASCHERINA E ADESIVI			Q.1a'	Sheet 1/1
				Scale	1:3.5	
				Diseg.	Angelo Pagano	
				Data	13/05/2015	

La Ditta si riserva i termini di legge la proprietà del disegno con divieto di riprodurlo o comunicarlo a terzi senza autorizzazione. Dis. VTD93300.1-02



Num. articolo	Codice	Descrizione	Quantità
1	82201100	RONDELLA 5x10x1 ZB	8
2	81452200	DADO ALTO M5 ZBUNI 5587	6
3	65400772	MEMBRANA, DIAPHRAGM, VALVOLA G 1"	1
4	80211625	ANELLO SEEGER EST.7435 A 20 INOX	1
5	86194300	VITE TE 5x60 UNI 5737 ZB	4
6	65400332	VALVOLA, VALVE	1
7	65400532	GUIDA VALVOLA, FRONT HOUSING	1
8	65400941	PASTIGLIA MOLLA, SPRING LOCATION	1
9	81430700	CONTRADADO M10 ZB UNI 5589 DIN 936	1
10	65400861	MOLLA, SPRING F.5 D.E.24,5X72 ZB	1
11	65401997	VOL.V1/50/M10x40/P.TONDA/ACC.INOX	1
12	P0004155	CORPO VALV.G 1" 3X1"M + 2 ATTACCO 20 FEMM.	1
13	86197600	VITE TE 5X70 UNI 5737 ZB	2
14	P0004510	STAFFA PER VALVOLA G AISI 304 SP.3mm.	1
15	81455225	DADO AUTOBL.ALTO M5 INOX (h.6mm)	2
16	20110325	FORCELLA INOX 32-18-30 F.2,5	2
17	20103932	INNESTO MASC.20 CIECO	1
18	80001132	O.R.123 VITON 70 VERDE	1
19	65400632	COPERCHIO VALVOLA, GUIDE	1
20	65401041	GHIERA REGISTRO, ADJUSTER NUT ASSEMB	1

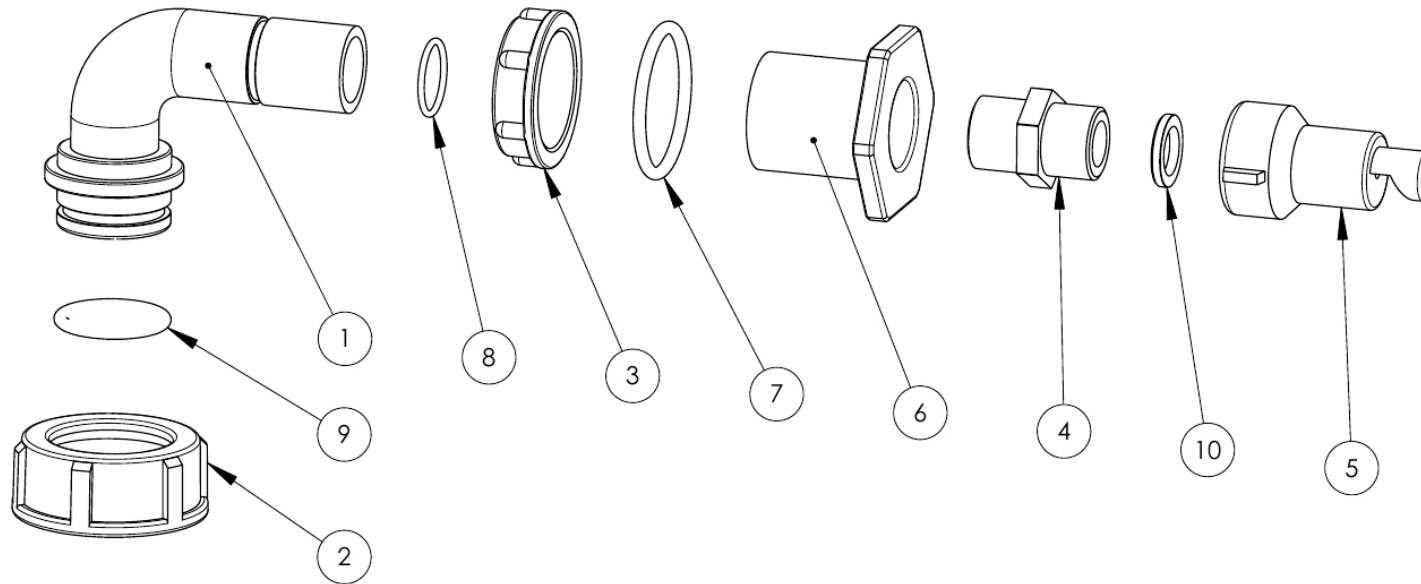
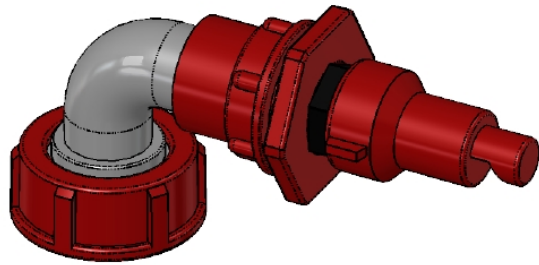
REV.	DESCRIZIONE REVISIONE	APPROVATO DA	DATA REV.
		Angelo Pagano	06/07/2017
OZ			

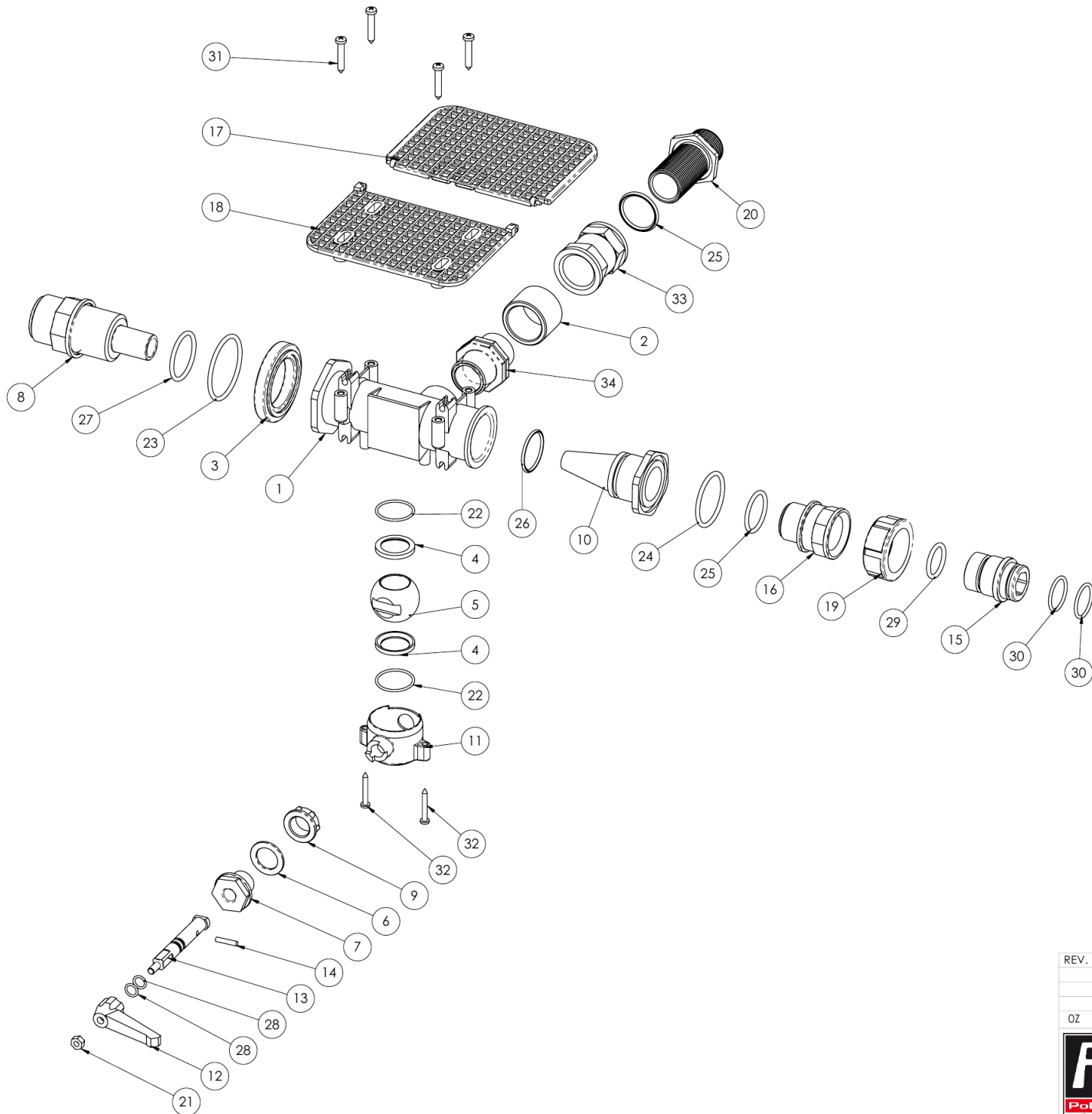
Trattamento termico	Finitura superficiale	Materiale	Peso 980.9 g
Codice 63434099	RILASCIATO da disegno2 il 05/09/2017		Dim.grezzo
Descrizione VALV.G 1"/3 FIL.1"/M./2 A20 F./PIASTRA INOX (PER MIXER)-20 BAR			Q.ia' Sheet 1/1
			Scala 1:3
			Diseg. Angelo Pagano
			Data 13/05/2015

La Ditta si riserva i termini di legge la proprietà del disegno con divieto di riprodurlo o comunicarlo a terzi senza autorizzazione. Dis. 63434099-OZ

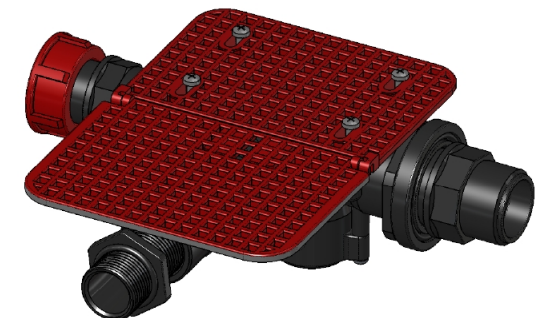
Num. articolo	Codice	Descrizione	Quantità
1	63420332	RACC.90g.ATT.1"1/4/FILETTO 1/2" F.	1
2	67401332	GIRELLO,FLY NUT,ECROU,1"1/4	1
3	68405932	GHIERA,BACK NUT,EMBOUT,1"	1
4	65408732	NIPPLEX 1/2" SIMMETRICO	1
5	63404499.1	GETTO SPECCHIO 1/2" ROSSO D.4mm.	1
6	63420432	BOCCHETTONE 1"M.C/FLANGIA ES.50mm.	1
7	80002400	O.RING 4150 NBR	1
8	80000500	O.RING 2075 NBR	1
9	80005400	O.RING 134 NBR	1
10	80031000	GUARNIZIONE PIATTA	1



REV.	DESCRIZIONE REVISIONE	APPROVATO DA	DATA REV.
OZ		Angelo Pagano	06/07/2017
	Trattamento termico	Finitura superficiale	Materiale
	Codice P0001067		RILASCIATO da Angelo Pagano il 20/03/2018
Descrizione KIT GETTO STEMPERA PRODOTTI CON RACCORDI			Peso 152,1 g
			Dim.grezzo
			q.ta' Sheet 1/1
			Scala 1:1.5
			Diseg. Negrelli Massimo
			Data 19/04/2006
La Ditta si riserva a termini di legge la proprietà del disegno con divieto di riproduzione o comunicarlo a terzi senza autorizzazione			Dis. P0001067-02



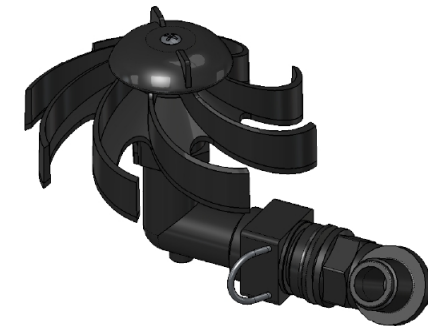
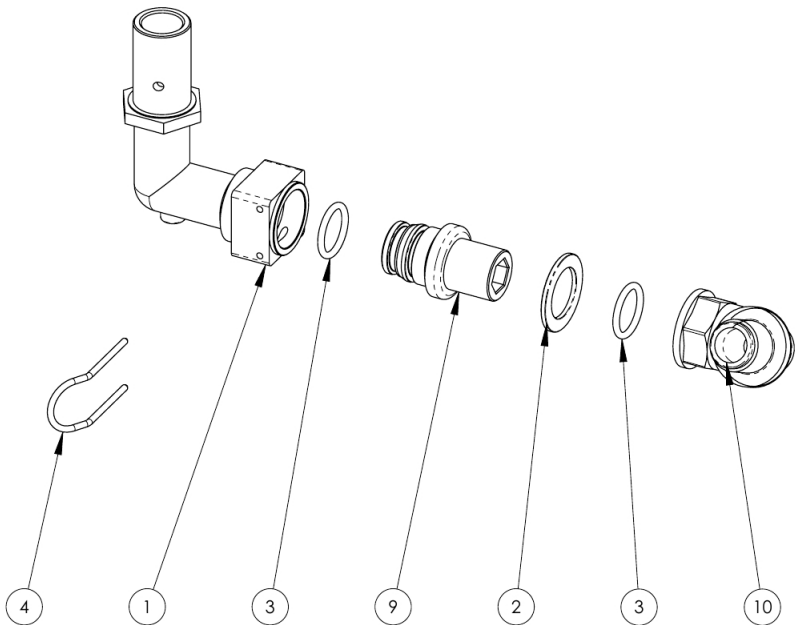
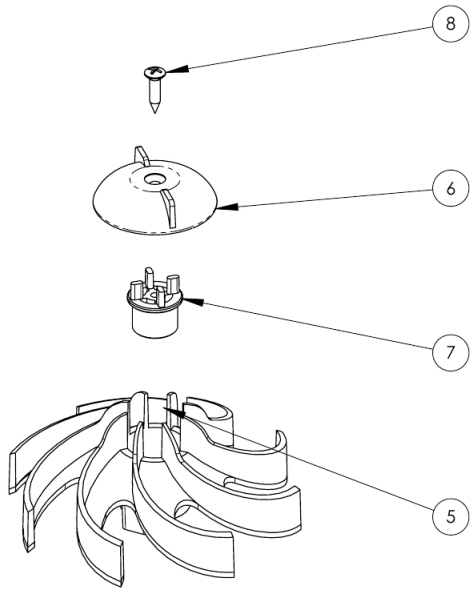
Num. articolo	Codice	Descrizione	Quantità
1	63420232	TUBO INTERNO ASPIRAZIONE MIXER	1
2	63462032	DISTANZIALE 42X33X30 RIS.EASY/GRAD.	1
3	63421932	DISTANZIERE CILINDR.RISUCCHIO JET	1
4	634611PT	GUARNIZ.PTFE SFERA 3/4" (34x25x3,8h)	2
5	63460832	SFERA 1" 2 VIE RUB.ASP.POLVERE	1
6	80032600	GUARNIZIONE PIANA 32x21x2	1
7	65409732	RACC.PASSAPARETE 1/2" ESAG.30	1
8	63422932	NIPPLO 1"1/4 C/ FORO RIDOTTO RISUCC.	1
9	82417732	GHIERA,BACK NUT,EMBOUT,1/2"	1
10	63420132	CONO RISUCCHIO MIXER ASP/JET	1
11	63461932	SCATOLA SFERA RISUCCHIO MIXER ASP	1
12	63521232	LEVA FISSA C/QUADRO LF/80/FQ 10.2	1
13	63521325	ALBERO VALVOLA MIXER (POL00255-A)	1
14	80203200	SPINE SPIR.INOX,SCROLL PIN 4X22	1
15	62406832	RACC.1"M.BSP ATTACCO 1"1/4	1
16	82471532	RIDUZIONE M-F 1"/1" (2452044)	1
17	P0004543	GRIGLIA MOBILE MIXER ECOBOY 160x114	1
18	P0002398	GRIGLIA FISSA MIXER QUADRA 154X104	1
19	67401332	GIRELLO,FLY NUT,ECROU,1"1/4	1
20	82473232	NIPPLO PASSAPARETE 1"	1
21	81430425	CONTRODADO M6 INOX 5589 DIN 439	1
22	80002732	O.RING 2X30 VITON	2
23	80011400	O.RING 156 NBR	1
24	80003800	O.RING 147 NBR	1
25	80004500	O.RING 4125 NBR	2
26	80004800	O.RING 3131 NBR	1
27	80002400	O.RING 4150 NBR	1
28	80004132	O.R. 2037 VITON VERDE	2
29	80007100	O.RING 4100 NBR	1
30	80009900	O.RING 3106 NBR	2
31	86468925	VITE AUTOFIL. 5.5X32 INOX (7981)	4
32	86468125	VITE AUTOF.4,2X32 INOX DIN 7891H	2
33	82406032	MANICOTTO 1" F.	1
34	82402300	NIPPLO SIMMETRICO 1" (2502040)	1



REV.	DESCRIZIONE REVISIONE	APPROVATO DA	DATA REV.
		Angelo Pagano	16/03/2018
OZ			
	Trattamento termico	Finitura superficiale	Materiale
	Codice 63461899.4	RILASCIATO da Angelo Pagano il 16/03/2018	Peso 941.6 g
	Descrizione GRUPPO RISUCC.ASPIRAZ.EST.POST. CON GRIGLIA PER ECOBOX 50		Dim.grezzo
			Q.ist Sheet 1/1
			Scala 1:2.5
			Diseg. Angelo Pagano
			Data 16/03/2018



La Ditta si riserva ai termini di legge la proprietà del disegno con divieto di riprodurlo o comunicarlo a terzi senza autorizzazione. Dis. 63461899.4-02

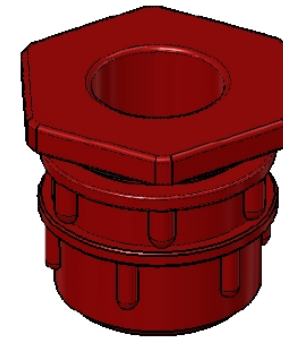
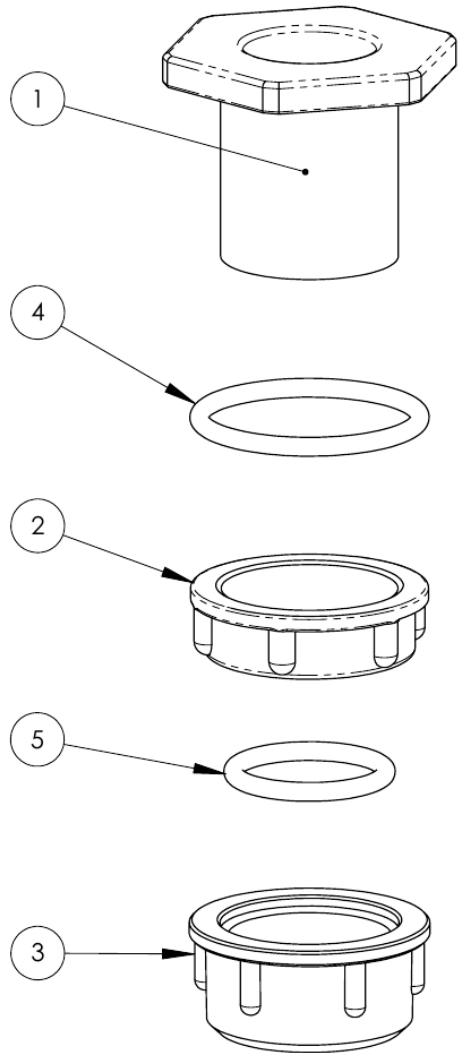


Num. articolo	Codice	Descrizione	Quantità
1	P0003274.1	TUBO SUPP. CIPOLLA 90° ATTACCO RAPIDO 20 FEMM. SPRUZZINO NERO	1
2	80032600	GUARNIZIONE PIANA 32x21x2	1
3	80001132	O.R.123 VITON 70 VERDE	2
4	20110325	FORCELLA INOX 32-18-30 F.2,5	1
5	P1N00408	GETTO STEMPERA POLVERE SPIRALE APERTA NERA	1
6	PN003312	RONDELLA SUPERIORE NERA	1
7	PN003403	CONVOGLIATORE FILETTATO NERO	1
8	86468025	VITE AUTOF.4,2X19 INOX DIN 7981	1
9	20105932	INNESTO MASC.20xfil.1/2" M.	1
10	82417232	RACC.CURVO 90g,M/F 1/2"	1

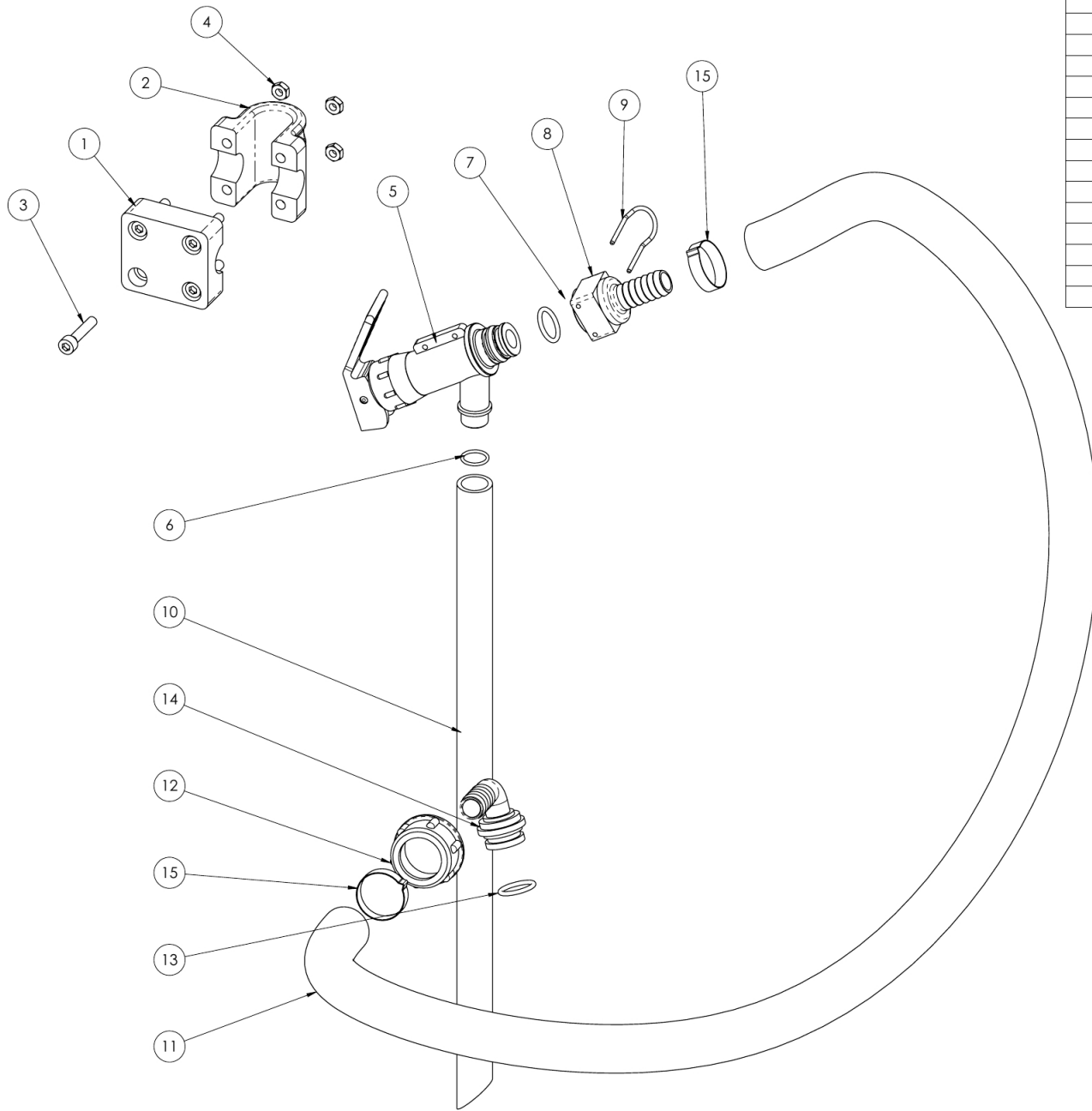
REV.	DESCRIZIONE REVISIONE	APPROVATO DA	DATA REV.
02		Angelo Pagano	12/07/2017
Trattamento termico: Finitura superficiale: Materiale:		Peso: 153.4 g Dim.grezzo:	
Codice P1001723 RILASCIATO da Angelo Pagano il 16/03/2018		Q.ia' Sheet 1/1	
Descrizione GIRELLA STEMPERA POLV.APERTA MIXER DX		Scala 1:1.5	
TOLLERANZE GENERICHE: UNI EN 22769/1 - m (media), DIN 16801		Diseg. Angelo Pagano	
La Ditta si riserva a termini di legge la proprietà del disegno con divieto di riprodurlo o comunicarlo a terzi senza autorizzazione		Data 12/07/2017	



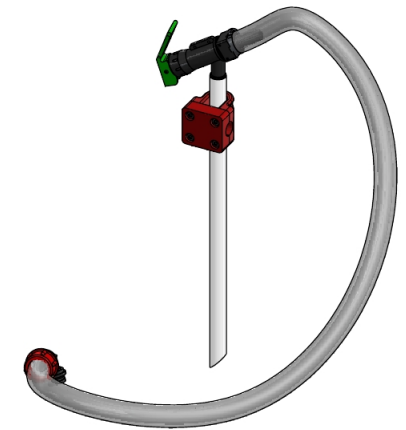
Num. articolo	Codice	Descrizione	Quantità
1	63420432	BOCCHETTONE 1" M.C/FLANGIA ES.50mm.	1
2	68405932	GHIERA, BACK NUT, EMBOUT, 1"	1
3	68401532	TAPPO FEMMINA 1"	1
4	80002400	O.RING 4150 NBR	1
5	80007100	O.RING 4100 NBR	1



REV.	DESCRIZIONE REVISIONE	APPROVATO DA	DATA REV.	
OZ		disegno2	29/06/2017	
	Trattamento termico	Finitura superficiale	Materiale	
	Codice	RILASCIATO da Angelo Pagano il 12/07/2017		
	Descrizione KIT BOCCHETTONE SCARICO 1" MIXER			Peso 62.5 g
				Dim.grezzo
			Q.ta' Sheet 1/1	
			Scala 1:1	
			Diseg. Negrelli Massimo	
			Data 18/04/2007	
La Ditta si riserva a termini di legge la proprietà del disegno con divieto di riproduzione o comunicarlo a terzi senza autorizzazione			Dis. 63433799-02	



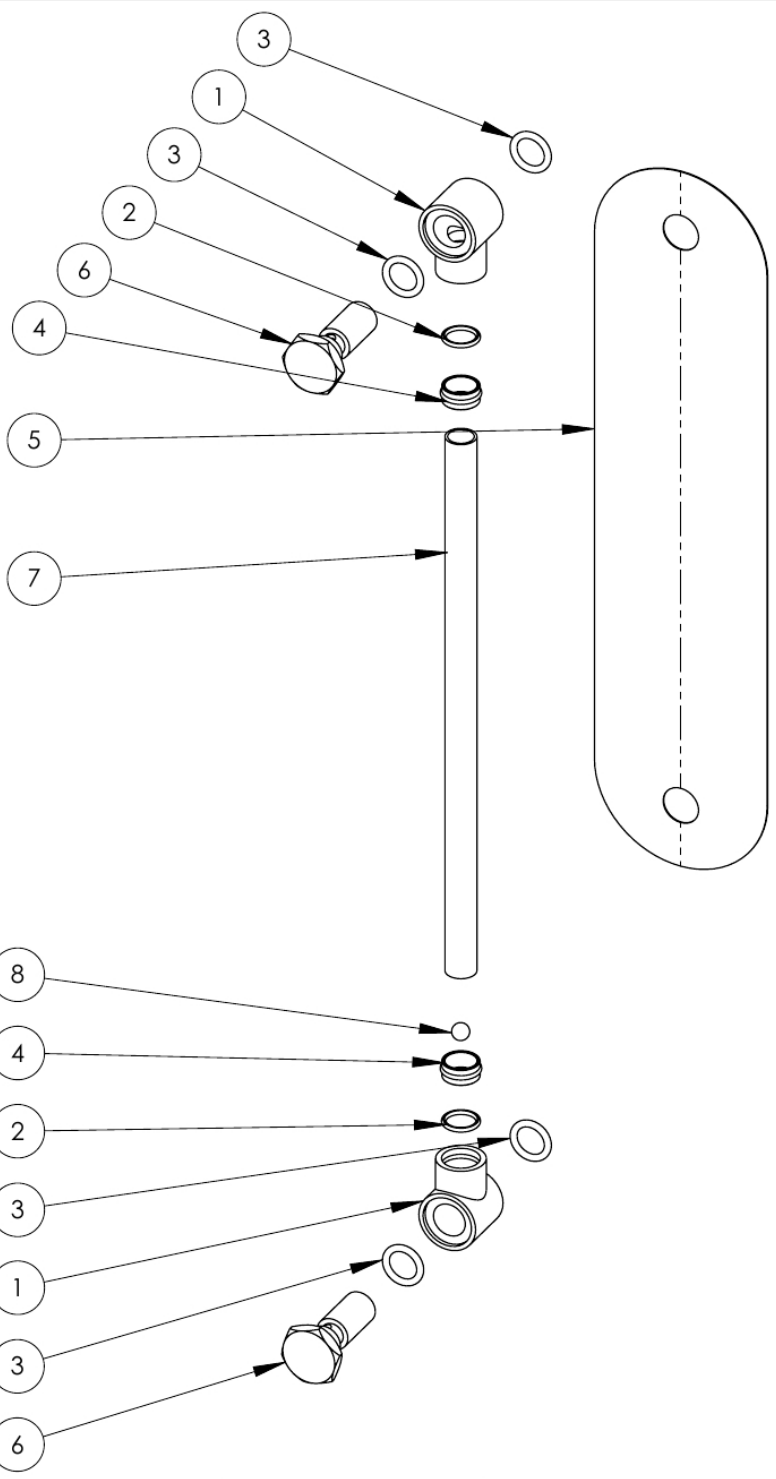
Num. articolo	Codice	Descrizione	Quantità
1	62460232	FLANGIA SUPPORTO PORTALANCIA	1
2	62460332	PORTALANCIA	1
3	86227000	VITE A BRUGOLA M6x30 ZB	4
4	81430400	DADO M6 UNI 5587 ZB	4
5	V0200307	RUBINETTO PIST.Y MANUALE ASPIRAZ. (3/8" M - ATT.20M.)	1
6	80005500	O RING 2056 NBR	1
7	80001132	O.R.123 VITON 70 VERDE	1
8	20106232	INNESTO FEMM.20xPTG.15mm.	1
9	20110325	FORCELLA INOX 32-18-30 F.2,5	1
10	63561332	TUBO 1/2" PVC 450mm. 1 FIL.3/8"F.	1
11	00463417	TUBO MAGNUM MET.16X22 FILO ACCIAIO	1
12	65401732	GIRELLO, FLY NUT, ECROU, 1"	1
13	80001200	O.RING 3075 NBR	1
14	82472332	RACC.CURVO D.15 x GIR.1" (116415)	1
15	80402625	FASCETTA PINZABILE 22,0-25,0mm. INOX 304 (CAW23,5)	2



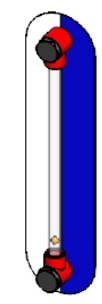
REV.	DESCRIZIONE REVISIONE	APPROVATO DA	DATA REV.
OZ		disegno2	04/07/2017
	Trattamento termico	Finitura superficiale	Materiale
	Codice 63433999	RILASCIATO da disegno2 il 03/08/2017	Peso 506.2 g
	Descrizione KIT TUBO ASP. ESTERNA C/PORTALANCIA PER TELAIO ZINCATO CON TUBO		Dim. grezzo
			Q.1a' Sheet 1/1
			Scala 1:2
			Diseg. Angelo
			Data 08/04/2016



La Ditta si riserva a termini di legge la proprietà del disegno con divieto di riprodurlo o comunicarlo a terzi senza autorizzazione. Dis. 63433999-OZ




Num. articolo	Codice	Descrizione	Quantità
1	63462432	RACCORDO LIVELLO MIXER (POL00250)	2
2	80000200	O.RING 114 NBR 11.11x1.78	2
3	80003700	O.RING 115 NBR 11.91X2.62	4
4	63462532	OLIVA AD INCASTRO LIVELLO(POL00251)	2
5	63530132	SERIGRAFIA LIVELLO MIXER ECOBOX 50	1
6	63470832	VITE RACCORDO LIVELLO (PLASTICA)	2
7	00497012	TUBO RES.ACRILICA TRASP.12x8 (ML)	0.23
8	63431832	PALLINA LIVELLO D.7mm (Art.1483)	1

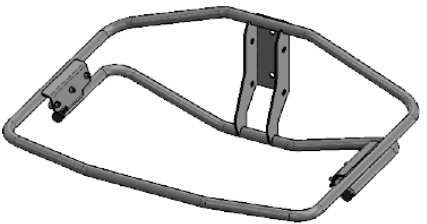
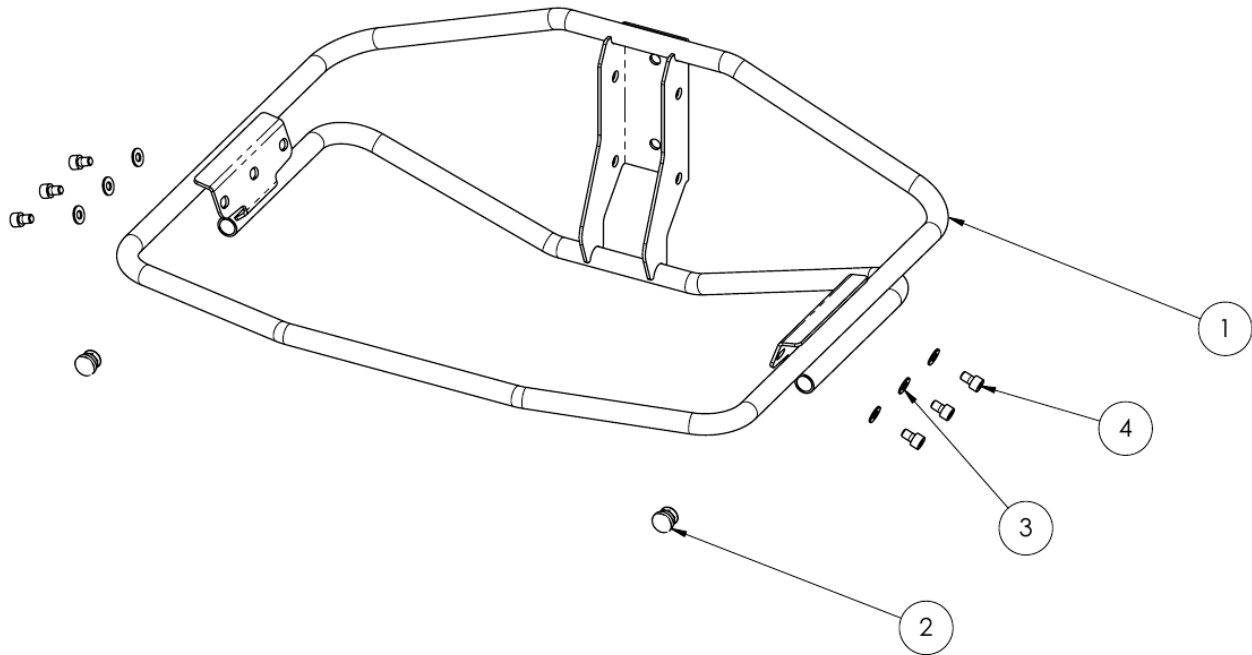


REV.	DESCRIZIONE REVISIONE	APPROVATO DA	DATA REV.
OZ		Angelo Pagano	19/03/2018

	Trattamento termico	Finitura superficiale	Materiale	Peso	52.7 g
	Codice P1002106			RILASCIATO da Angelo Pagano il 19/03/2018	
	Descrizione INDICATORE LIVELLO ECOBOX / ECOBOY 50				
	La Ditta si riserva a termini di legge la proprietà del disegno con divieto di riprodurlo o comunicarlo a terzi senza autorizzazione Dis. P1002106-OZ				
				Dim.grezzo	
				q.ta'	Sheet 1/1
				Scala	1:2
				Diseg.	Angelo Pagano
				Data	19/03/2018

Num. articolo	Codice	Descrizione	Quantità
1	63530001	TELAIO ESTERNO ECOBOX ZINCATO	1
2	62411132	TAPPO TONDO D.20 art.110211702	2
3	82200300	RONDELLA 8x17x1,5 ZB	6
4	86269200	VITE BRUGOLA 8X12 ZB	6



REV.	DESCRIZIONE REVISIONE	APPROVATO DA	DATA REV.
OZ		Angelo Pagano	16/03/2018



Treatment termico	Finitura superficiale	Materiale	Peso 3996.3 g
Codice P1002105			Dim.grezzo
RILASCIATO da Angelo Pagano il 16/03/2018			Q.ta' Sheet 1/1
Descrizione TELAIO MIXER ECOBOX / ECOBOY 50 CON VITI E TAPPI			Scala 1:5
TOLLERANZE GENERICHE: UNI EN 22768/1 - m (media) - DIN 16901			Diseg. Angelo Pagano
La Ditta si riserva a termini di legge la proprietà del disegno con divieto di riprodurlo o comunicarlo a terzi senza autorizzazione			Data 16/03/2018
Dis. P1002105-OZ			

# **POLMAC** SRL

## **SPRAYING EQUIPMENT**

Via Statale Sud, 137 - 41037 Mirandola (MO) - Italia  
Tel.: (+39) 0535.20004 - Fax: (+39) 0535.26595  
[info@polmac.it](mailto:info@polmac.it)  
[www.polmac.it](http://www.polmac.it)

