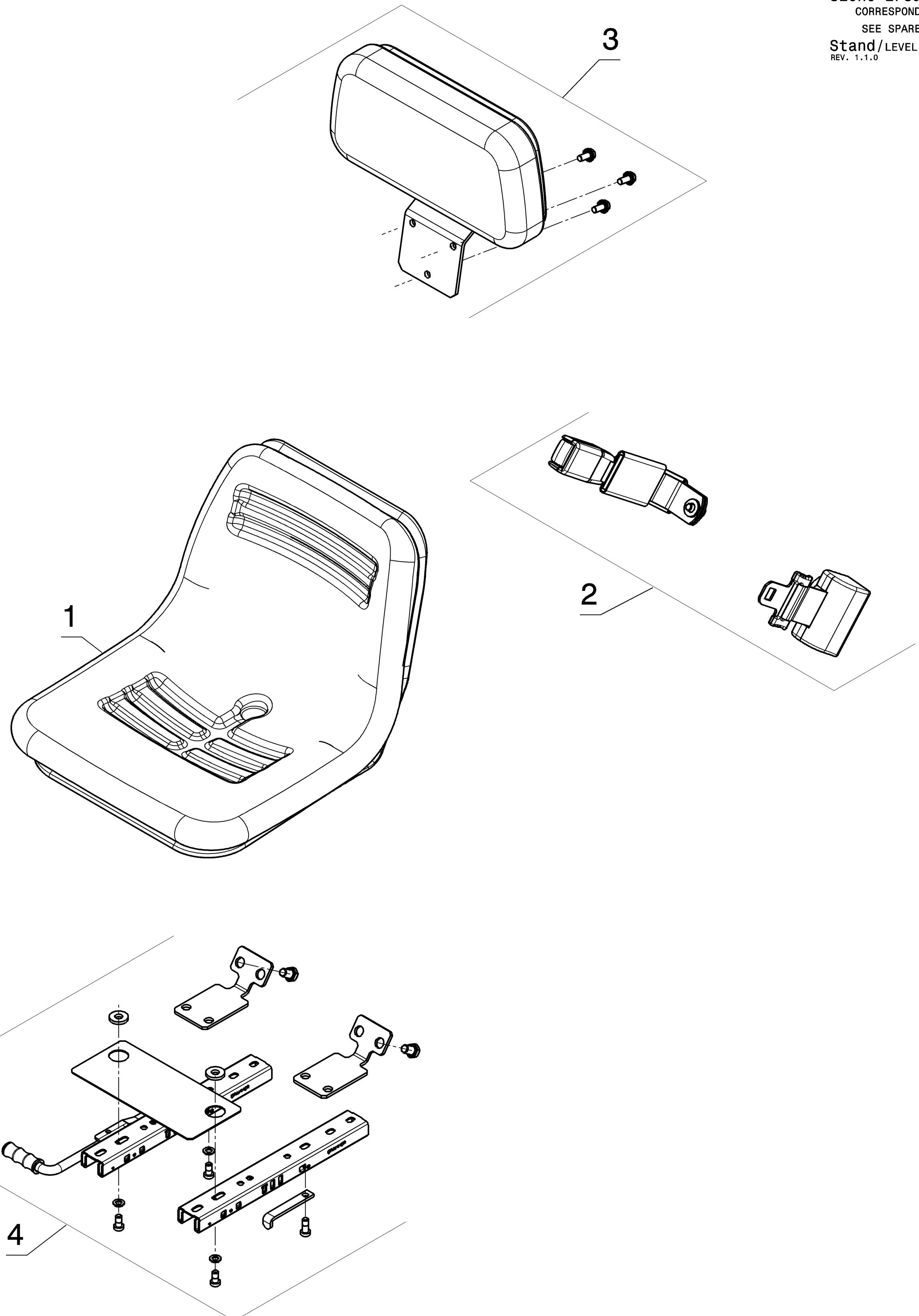



  
**GRAMMER**  
 Ersatzteilzeichnung  
 SPARE PARTS DRAWING  
**S44-04**  
 Sammelzeichnung  
 COLLECTIVE DRAWING  
 Zutreffende Positionen  
 siehe Ersatzteilliste!  
 CORRESPONDING POSITIONS  
 SEE SPARE PARTS LIST!  
 Stand/LEVEL: 19.03.15  
 REV. 1.1.0



Schnittkante:  
 Zeichnung vor  
 Weitergabe beschneiden  
 LINE FOR CUTTING:  
 CUT HERE BEFORE TRANSFER THE DRAWING

REV. 1.0.0

Komplet-Pos. beinhalten die jeweils in Klammer ( ) aufgeführte Position  
 MAIN POSITION COMPRISE THE POSITIONS INDICATED IN BRACKETS ( )  
 \*entspricht Kleinteilen zur entsprechenden KPL.-Baugruppe  
 SAME AS SMALL PARTS FOR THE CORRESPONDING COMPLETE ASSEMBLY UNITS  
 Mit  gekennzeichnete Teile sind als Verschleissteile erhaeltlich  
 WITH  MARKED PARTS ARE AVAILABLE AS WEARING PARTS  
 REV. 1.0.0

Massgebend ist der deutsche Text / ONLY THE GERMAN LANGUAGE VERSION OF THIS TEXT SHALL BE BINDING										
a	Neuzeichnung/NEW DRAWING			T01-409-AD	19.03.15	LN	JA	30.03.15		
INDEX 2D	Feld SEC.	Anderungsbeschreibung REVISIONS DESCRIPTION	Aenderungsnummer REVISIONS NO.	Datum DATE	Bearbeiter EDITOR	geprueft CHECK	Datum DATE	Spezifikationen / SPECIFICATIONS		
letzte Pos./LAST POS.: 4							Freier Text / FREE TEXT			
D-Kennz./D-SIGN	Freimaassstoleranz / DIMENSIONAL VARIATION	Werkstoff / MATERIAL	Massstab / SCALE	Z-Art / DWG. TYPE						
	/	/	/	EZ						
Fuellende Masse nach 3D-Modell / MISSING DIMENSIONS LINE 3D-MODEL		Volumen / VOLUME								
Modell-Nr. S44-04 INDEX a		Gewichte / WEIGHT								
Modell / MODEL		Massnorm / DIMENSION STANDARD								
Kunde / Lieferant		Zeichnungsnummer								
CUSTOMER / SUPPLIER		DRAWING NUMBER								
Datum / DATE		Name / NAME								
Gez. / DRAWN		18.03.15 LN								
Gepr. / CHECK		30.03.15 JA								
Norm. / STANDARD		18.03.15 SC								
TF / FQ										
Schwermetallverbot nach Ely EU Richtlinie 2002/95/EG BAN OF HEAVY METALS ACCORDING TO ELY EU DIRECTIVE 2002/95/EG		Z.-Nr. / DWG. NO.								
		S44-04								
Ursprung / SOURCE		abgegl. von / LIKE								
		S732-21 Ersatz fuer / REPLACEMENT FOR								
		04.2011 Rev.10.1								

