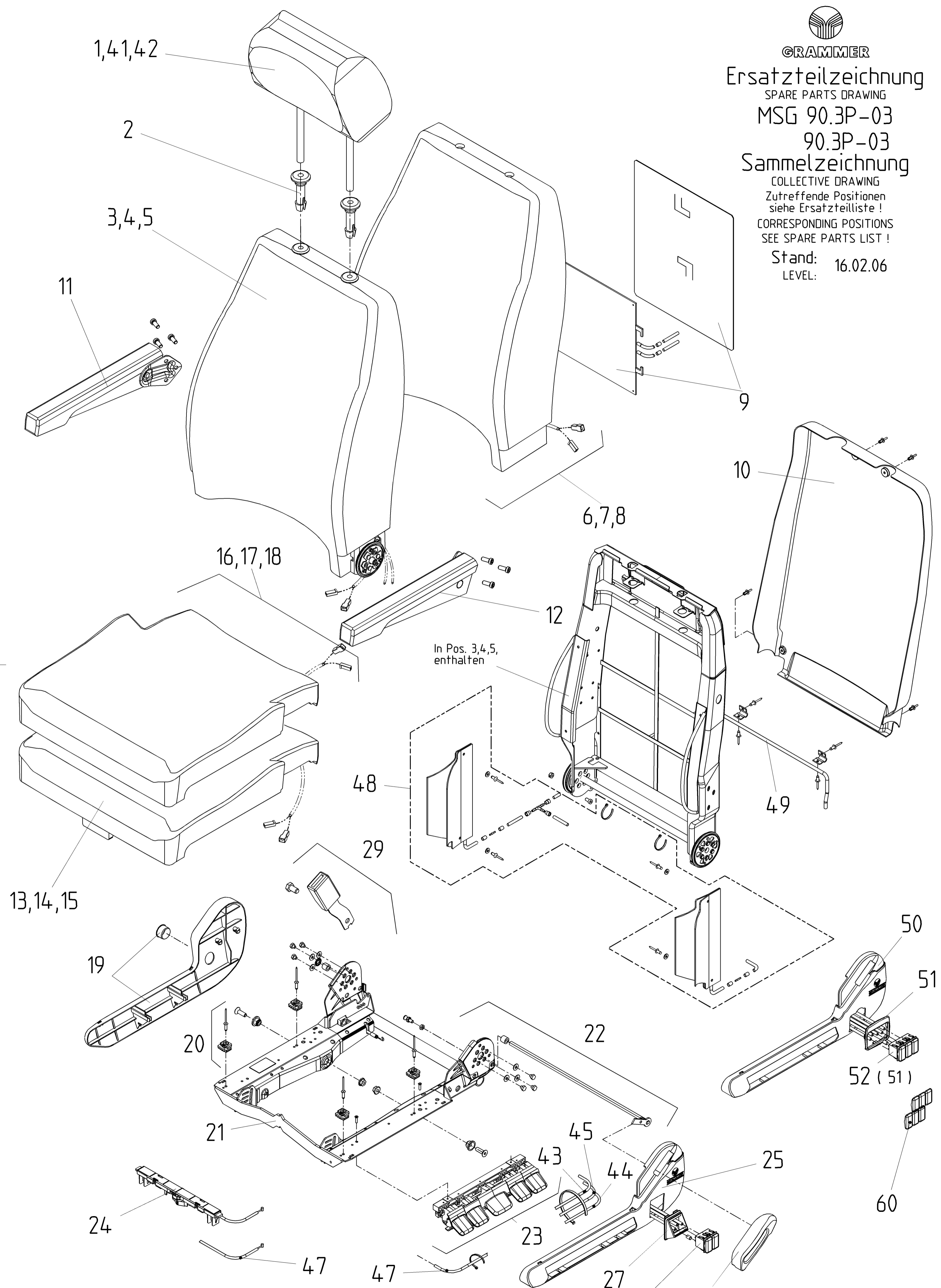




GRAMMER
 Ersatzteilzeichnung
 SPARE PARTS DRAWING
 MSG 90.3P-03
 90.3P-03
 Sammelzeichnung
 COLLECTIVE DRAWING

Zutreffende Positionen
 siehe Ersatzteilliste!
 CORRESPONDING POSITIONS
 SEE SPARE PARTS LIST!

Stand: 16.02.06
 LEVEL:



In Pos. 3,4,5,
 enthalten

Schnittkante
 Zeichnung (Printer) vor
 Weitergabe beschneiden

Kpl.-Pos. beinhalten die in Klammern () aufgeführten Positionen.
 CPL.-POS. INCLUDE THE POSITIONS WHICH ARE LISTED IN BRACKETS ().

(k)	Zeichnungsbenennung wird geändert.
(i)	Pos. 60 hinzu.
(h)	sh. Bl. 2
(g)	sh. Bl. 2
(f)	Berichtigung der Pos.-Nr. 43-56
(e)	90.3P-03 hinzu
(d)	Pos. 43 bis 47
(c)	Pos. 43 bis 47 hinzu
(b)	sh. Bl. 2
(a)	Neuanlauf ET für 3 Fahrersitze
Ind.	Änderungsbeschreibung

Spezifikationen		SPECIFICATIONS		FLK	F
D-kennzeichen		Kunde/Lieferant		+	ja <input type="checkbox"/>
wichtige Funktionsmaße/O-Merkmale		CUSTOMER/SUPPLIER		Teilklasse	Zeichnart
		Freimaßtoleranzen nach DIN		Z.-Nr.-Kunde/Lieferant	CAD
		DIMENSIONAL VARIATION		DWG.-NR.-CUSTOMER/SUPPLIER	erstellt
		1997/1 Datum Name		Maßstab	MATERIAL
		13.12. KN		ANSICHTEN	Werkstoff
		15.12. HERB		SCALE	Methode E - ISO R 128
				Maße in mm	Maßnorm
				ISO R 128	DIN
				Benennung	DESIGNATION
				Ersatzteilzeichnung	
				MSG90.3P-D.B.	
				Z.-Nr.	DWG.NR. Blatt 1
				90.3P-03	SHEET von 2 Bl.
				Ers. für	A 1

