

**GRAMMER**  
 Ersatzteilzeichnung  
 SPARE PARTS DRAWING  
 MSG 90.3P-00  
 90.3P-00  
 Sammelzeichnung  
 COLLECTIVE DRAWING  
 Zutreffende Positionen  
 siehe Ersatzteilliste!  
 CORRESPONDING POSITIONS  
 SEE SPARE PARTS LIST!  
 Stand: 25.04.07  
 LEVEL:

Schnittkante  
Zeichnung (Printer) vor  
Weitergabe beschneiden

p	Pos. 14 wird geändert.
o	Zeichnungsbenennung wird geändert.
n	Pos. 68 hinzu.
m	sh. Bl. 1
l	sh. Bl. 1
k	sh. Bl. 1
i	Datum hinzu
h	Pos. 7, 8 und 11 hinzu
g	Pos. 25 und 30 hinzu
f	sh. Beschriftung
e	sh. Bl. 1
d	Pos. 25 und 26 hinzu
c	Pos. 49 hinzu
b	Pos. 23 und Pos. 24 hinzu
a	Pos. 21 hinzu
Ind.	Änderungsbeschreibung

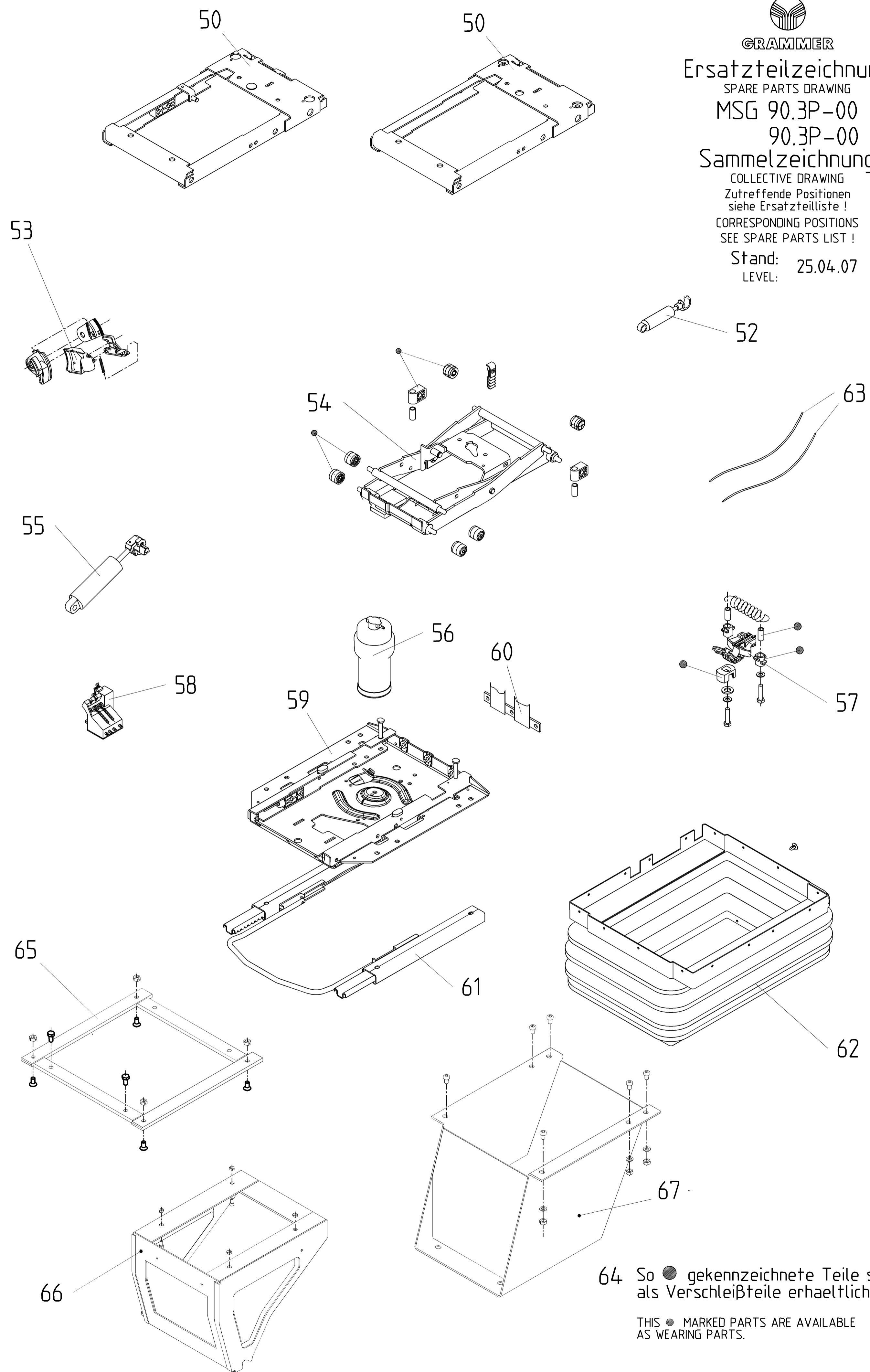
Spezifikationen		SPECIFICATIONS		FLK	F
		letzte Position 68		+	ja <input type="checkbox"/>
D-Kennzeichen		Kunde/Lieferant		Zeichnart	
<input type="checkbox"/> wichtige Funktionsmaße/O-Merkmale		CUSTOMER/SUPPLIER		CAD	
		DWG-Nr.-CUSTOMER/SUPPLIER		erstellt	
		Feinmaßtoleranzen nach		MATERIAL	
		DIN		MASSSTAB	
		1994		Methode E -	
		Datum		ISO R 128	
		Bearb. 07.03.HZ/GL		Maße in mm	
		Gepr. 08.03.GL		<input type="checkbox"/> <input checked="" type="checkbox"/> <input type="checkbox"/>	
		Norm		DIN	
		Benennung		DESIGNATION	
		Ersatzteilzeichnung		MSG 90.3P Oberteil	
		GRAMMER AG		Z.-Nr.	
		D-92204 AMBERG		90.3P-00	
		Ers. für		Blatt 2	
				von 2 Bl.	
				A 1	



**GRAMMER**  
 Ersatzteilzeichnung  
 SPARE PARTS DRAWING  
 MSG 90.3P-00  
 90.3P-00  
 Sammelzeichnung  
 COLLECTIVE DRAWING

Zutreffende Positionen  
 siehe Ersatzteilliste !  
 CORRESPONDING POSITIONS  
 SEE SPARE PARTS LIST !

Stand: 25.04.07  
 LEVEL:



Schnittkante  
 Zeichnung (Printer) vor  
 Weitergabe beschneiden

64 So ● gekennzeichnete Teile sind  
 als Verschleißteile erhaltlich.

THIS ● MARKED PARTS ARE AVAILABLE  
 AS WEARING PARTS.

p	sh. Bl. 2
o	Zeichnungsbenennung wird geaendert.
n	sh. Bl. 2
m	Pos. 67 hinzu
l	Pos. 66 hinzu
k	Pos. 65 hinzu
i	Datum hinzu
h	Pos. 50 hinzu
g	sh. Bl. 2
f	sh. Beschriftung
e	Pos. 59 überarbeitet
d	sh. Bl. 2
c	sh. Bl. 2
b	sh. Bl. 2
a	Pos. 64 hinzu
Ind.	Aenderungsbeschreibung

Spezifikationen		SPECIFICATIONS		FLK	F
		letzte Position 68		+	ja <input type="checkbox"/>
D-Kennzeichen		Kunde/Lieferant		Teileklasse	Zeichnart
<input type="checkbox"/> wichtige Funktionsmaße/0-Merkmale		CUSTOMER/SUPPLIER		DWG-Nr.-Kunde/Lieferant	CAD
		Freimaßtoleranzen nach DIN		Maßstab	Werkstoff
		DIN		MASSSTAB	MATERIAL
		1994 Datum Name		Maße in mm	Maßnorm
		Bearb. 08.03.HJ/GL		Benennung	DESIGNATION
		Gepr. 09.03.GL		Ersatzteilzeichnung	
		Norm		MSG 90.3P Federung	
p sh. Bl. 2		Ursprung		Z.-Nr.	DWG-Nr. Blatt
o L03-054-V		15.02.06 DERAKU		90.3P-00	1
n sh. Bl. 2		01.06.05 SAG AKU		GRAMMER AG	90.3P-00
m L03-111-U		01.06.05 SAG AKU		D-92204 AMBERG	90.3P-00
l		Anderung		Ursprung	Erst für
k		REVISION		Ursprung	Erst für
i		DATE		Ursprung	Erst für
h		NAME		Ursprung	Erst für
g		CHK		Ursprung	Erst für
f				Ursprung	Erst für
e				Ursprung	Erst für
d				Ursprung	Erst für
c				Ursprung	Erst für
b				Ursprung	Erst für
a				Ursprung	Erst für
NOTE PROTECTION MARK AS PER ISO 16016 Schutzvermerk nach ISO 16016 beachten					

