

# APS 145



POMPE A MEMBRANA AD ALTA PRESSIONE  
HIGH PRESSURE DIAPHRAGM PUMPS  
POMPES A MEMBRANE A HAUTE PRESSION  
BOMBAS A MEMBRANA DE ALTA PRESSION  
HOCHDRUCK-MEMBRANPUMPEN



Configurazione: 4 membrane in NBR (Desmopan® e Viton a richiesta). Parti a contatto con il liquido: alluminio anodizzato. Di serie: accumulatore di pressione e valvola di sicurezza. A richiesta: protezione p.d.f..

Configuration: 4 diaphragms in NBR (Desmopan® and Viton available on request). Parts in contact with spray liquid: anodized aluminium. Standard: pressure accumulator and safety valve. On request: PTO protection.

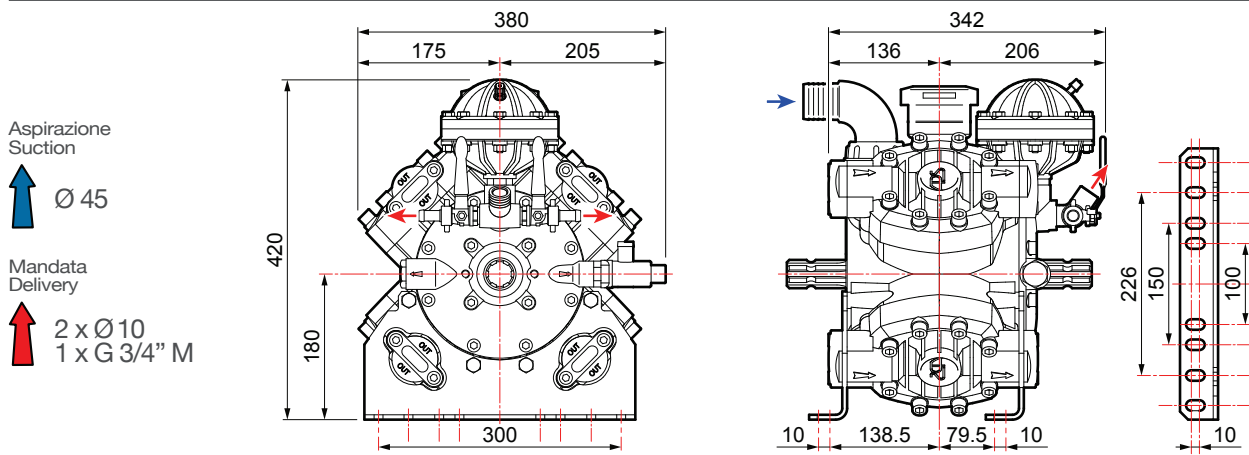
Configuration : 4 membranes en NBR (Desmopan® et Viton à la demande). Parties au contact du liquide : aluminium anodisé. De série : accumulateur de pression et soupape de sécurité. À la demande : protection prise de force.

Configuración: 4 membranas en NBR (Desmopan® y Viton bajo pedido). Partes en contacto con el líquido: aluminio anodizado. De serie: acumulador de presión y válvula de seguridad. Bajo pedido: protección toma de fuerza (t.d.f.).

Konfigurierung: 4 Membranen aus NBR (Desmopan® und Viton auf Wunsch). Teile im Kontakt mit der Flüssigkeit: eloxiertes Aluminium. Serienmäßig: Druckspeicher und Sicherheitsventil. Auf Wunsch: Zapfwellenschutz.

## APS 145

RPM	0 bar - 0 p.s.i				20 bar - 290 p.s.i				30 bar - 435 p.s.i				40 bar - 580 p.s.i				50 bar - 725 p.s.i				kg / lb	
	l/min	U.S.g.p.m.	HP	kW	l/min	U.S.g.p.m.	HP	kW	l/min	U.S.g.p.m.	HP	kW	l/min	U.S.g.p.m.	HP	kW	l/min	U.S.g.p.m.	HP	kW		
400	112	29,6	1,1	0,8	109	28,8	6,7	4,9	108	28,5	8,7	6,4	107	28,2	11,0	8,1	106	27,9	13,4	9,9	46	101
450	125	33,0	1,3	1,0	122	32,3	6,9	5,1	121	32,0	9,7	7,1	120	31,8	12,4	9,1	119	31,5	15,0	11,0		
500	138	36,5	1,4	1,0	135	35,7	7,6	5,6	134	35,4	10,8	7,9	133	35,1	13,7	10,1	132	34,8	16,6	12,2		
550	149	39,2	1,5	1,1	145	38,4	8,2	6,0	144	38,1	11,6	8,5	143	37,7	14,7	10,8	142	37,5	18,0	13,2		



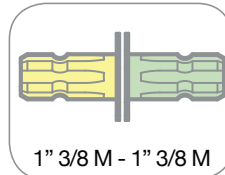
**VERSIONI STANDARD · STANDARD VERSIONS · VERSIONS STANDARD · VERSIONES ESTÁNDAR · STANDARDAUSFÜHRUNGEN**

Versioni derivate · Versions adapted · Versions dérivées · Versiones derivadas · Von der Standardversion abgeleitete Ausführungen

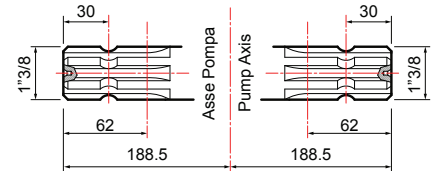
**A**



Albero passante  
Through shaft  
Arbre traversant  
Cigüeñal pasante  
Durchgangswelle



1" 3/8 M - 1" 3/8 M



**1**



Flangiata a motore idraulico  
Flanged to hydraulic motor  
Bridée à un moteur hydraulique  
Conexión con brida a motor hidráulico  
An Hydraulikmotor geflanscht

**2**

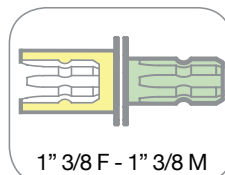


Flangiata a pompa idraulica  
Flanged to hydraulic pump  
Bridée à une pompe hydraulique  
Conexión con brida a bomba hidráulica  
An Hydraulikpumpe geflanscht

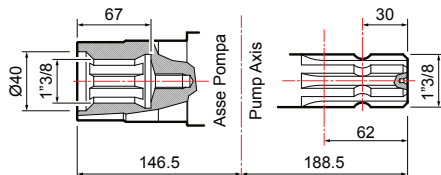
**B**



Albero passante  
Through shaft  
Arbre traversant  
Cigüeñal pasante  
Durchgangswelle



1" 3/8 F - 1" 3/8 M



**1**



Flangiata a motore idraulico  
Flanged to hydraulic motor  
Bridée à un moteur hydraulique  
Conexión con brida a motor hidráulico  
An Hydraulikmotor geflanscht

**2**



Flangiata a pompa idraulica  
Flanged to hydraulic pump  
Bridée à une pompe hydraulique  
Conexión con brida a bomba hidráulica  
An Hydraulikpumpe geflanscht

**3**



Flangiata a moltiplicatore  
Coupled to overgearbox  
Bridée à un multiplicateur  
Conexión con brida a multiplicador  
An Übersetzungsgetriebe geflanscht

**4**



Kit Puleggia  
Pulley kit  
Kit Poulie  
Kit Polea  
Riemenscheibenkit

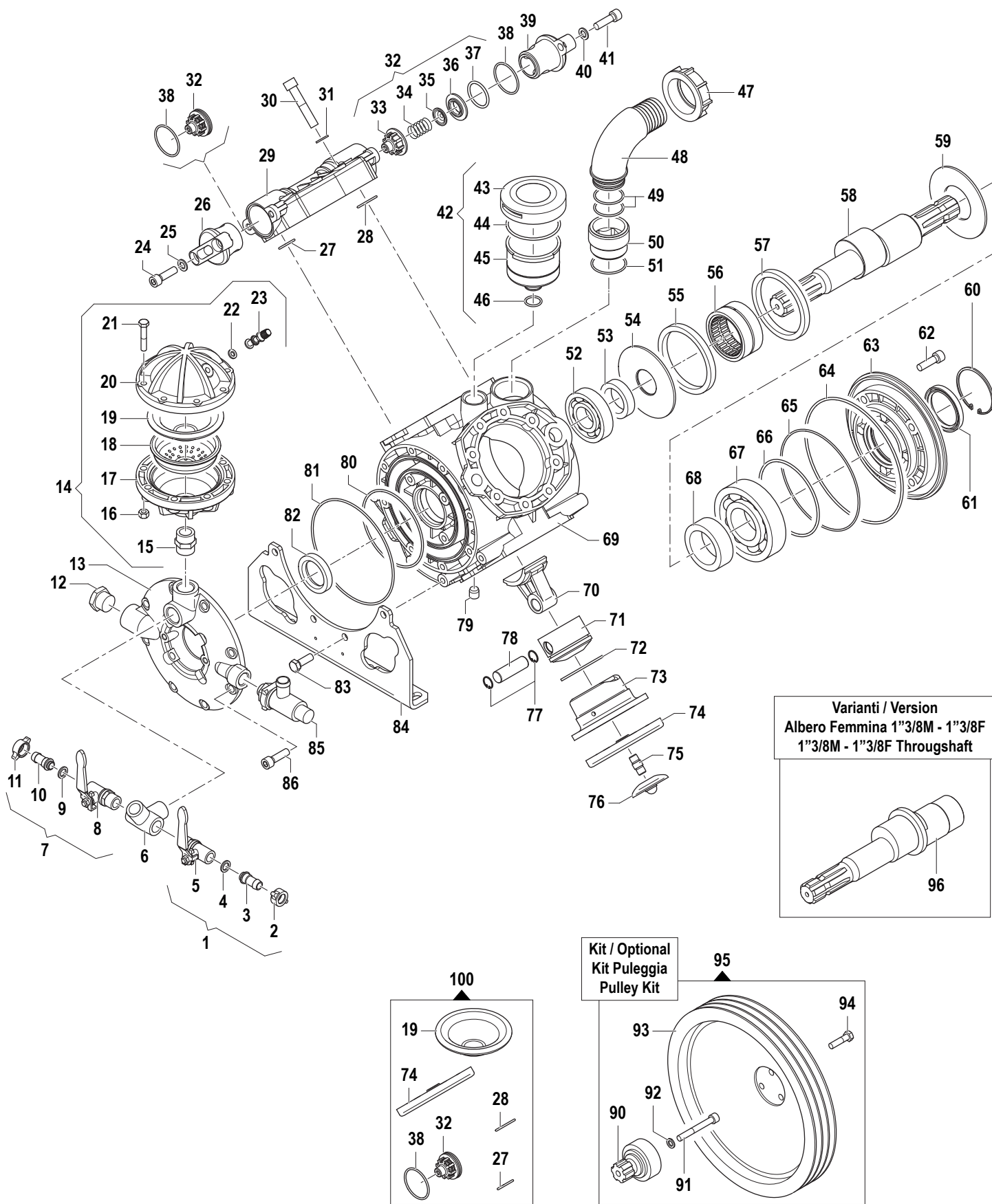


# APS Series

Pompe a Membrana - Diaphragm Pumps

APS 145

550 RPM



**Varianti / Version**  
**Albero Femmina 1"3/8M - 1"3/8F**  
**1"3/8M - 1"3/8F Throughshaft**

96

**Kit / Optional Kit Puleggia Pulley Kit**

90 91 92 93 94 95

**100**

19 74 38 32 28 27

**Pompa Base**  
**Standard Pump**

**Albero Passante 1"3/8 M-M**  
**1"3/8 M-M Throughshaft**

### APS 145

N°	Cod.	Descrizione	Description	Note	Qty	Model
1	1214 0016	Gruppo Rubinetto SX	Complete Left Tap		1	
2	1200 0038	Galletto	Wing Nut	G1/2"	1	
3	2802 0020	Raccordo p.g. Mandata	Delivery Hose Tail	Ø10x13	1	
4	1209 0013	Guarnizione	Gasket	Ø12x18x2	1	
5	2826 0031	Rubinetto SX	Left Tap	G1/2-1/2"	1	
6	2803 0434	Raccordo Speciale Mandata	Coupling		1	
7	1214 0017	Gruppo Rubinetto DX	Complete Right Tap		1	
8	2826 0032	Rubinetto DX	Right Tap	G1/2-1/2"	1	
9	1209 0013	Guarnizione	Gasket	Ø12x18x2	1	
10	2802 0020	Raccordo p.g. Mandata	Delivery Hose Tail	Ø10x13	1	
11	1200 0038	Galletto	Wing Nut	G1/2"	1	
12	3202 0115	Tappo	Plug	G3/4" M	1	
13	1009 0167	Flangia Mandata	Flange		1	
14	1225 0014	Gruppo Accumulatore Press.	Pressure Accumulator Ass.y		1	
15	2000 0024	Nipplo	Nipple	G3/4"-3/4" OT	1	
16	0604 0015	Dado	Nut	M8	8	
17	0002 0031	Accumulatore Press. Infer.	Pressure Accumulator		1	
18	0460 0036	Calotta Sostegno Membrana	Diaphragm Support Cap		1	
19	1800 0034	Membrana Accumulatore	Diaphragm		1	
20	0003 0027	Accumulatore Press. Sup.	Pressure Accumulator		1	
21	3607 0025	Vite Testa Esagonale	Hexagonal Screw		8	
22	1209 0033	Guarnizione	Gasket	Ø14x7,5x2	2	
23	3610 0003	Valvola Aria	Air Valve		1	
24	3609 0009	Vite	Screw	M10x35	8	
25	2811 0098	Rondella	Washer	Ø10,5x18x2	8	
26	3202 0218	Tappo Valvola Aspir. Mand.	Plug		4	
27	1210 0047	Guarnizione OR	O-Ring	Ø2,62x22,22	4	
28	1210 0145	Guarnizione OR	O-Ring	Ø2,62x28,25	4	
29	3218 0099	Testata Pompa	Pump Manifold		4	
30	3609 0057	Vite	Screw	M12x65	32	
31	2811 0025	Rondella	Washer	Ø13x20x2,5	32	
32	1220 0034	Gruppo Valvola Aspir./Mand.	Suct./Delivery Valve Ass.y Kit		8	
33	1205 0030	Gabbia Valvola Aspir./Mand.	Suction/Delivery Valve Cage		8	
34	1802 0015	Molla (Filo Ø0,8)	Spring (Wire Ø0,8)	Øe11x17	8	
35	3604 0009	Valvola Aspiraz./Mandata	Suction/Delivery Valve		8	
36	3009 0014	Sede Valvola Aspir./Mand.	Suction/Delivery Valve Seat		8	
37	1210 0114	Guarnizione OR	O-Ring	Ø3,53x36,1	8	
38	1210 0385	Guarnizione OR	O-Ring	Ø2,62x45,69	8	
39	3202 0219	Tappo Valvola Aspir. Mand.	Plug		4	
42	1208 0015	Kit Compensatore Volumetrico	Volumetric Compensator Kit		1	
43	0402 0143	Coperchio Compens. Volum.	Volum. Compensator Cover		1	
44	1210 0373	Guarnizione OR	O-Ring	Ø3,53x73,03	1	
45	0421 0012	Compensatore Volumetrico	Volumetric Compensator		1	
46	1210 0002	Guarnizione OR	O-Ring	Ø2,62x20,7	1	
47	1200 0052	Galletto	Wing Nut	G2"	1	
48	2801 0057	Raccordo p.g. Curvo	Elbow Coupling	Ø45	1	
49	1210 0197	Guarnizione OR	O-Ring	Ø2,62x39,34	2	
50	2000 0096	Nipplo	Nipple	G1"3/4-2"	1	
51	1210 0113	Guarnizione OR	O-Ring	Ø2,62x47,3	1	
52	0438 0078	Cuscinetto a Sfere	Ball Bearing	Ø40x80x30,2	1	
53	0601 0264	Distanziale	Spacer	Ø40,5xØ58x14,5	1	
54	2813 0030	Rondella Tenuta Biella	Connecting Rod Washer	Ø40x115x3,5	1	
55	0010 0003	Anello Tenuta Biella	Connecting Rod Ring	Ø109,5x93x10	1	
56	0437 0076	Cuscinetto Rulli	Roller	Ø63x80x45	1	
57	0010 0003	Anello Tenuta Biella	Connecting Rod Ring	Ø109,5x93x10	1	
58	0001 0409	Albero Passante	Throughshaft	M-M 1"3/8	1	
59	2813 0070	Rondella Tenuta Biella	Connecting Rod Washer	Ø55x115x3,5	1	
60	3020 0007	Seeger Interno	Inner Seeger	Ø72	1	
61	0019 0089	Anello Tenuta	Oil Seal	Ø55x72x8	1	
62	3609 0009	Vite	Screw	M10x35	8	
63	1009 0168	Flangia Aspirazione	Flange		1	
64	1210 0359	Guarnizione OR	O-Ring	Ø3,53x196,4	1	
65	1210 0365	Guarnizione OR	O-Ring	Ø2,62x158,42	1	
66	1210 0369	Guarnizione OR	O-Ring	Ø3,53x117,1	1	

### 550 RPM

N°	Cod.	Descrizione	Description	Note	Qty	Model
67	0438 0009	Cuscinetto a Sfere	Ball Bearing	Ø55x120x29	1	
68	0601 0279	Distanziale	Spacer	Ø55,3x75x25,5	1	
69	0403 0140	Carter Pompa	Pump Crankcase		1	
70	0205 0064	Kit Biella 4SET	Connecting Rod Assembly		1	
71	2409 0068	Pistone	Piston	Ø70	4	
72	0020 0001	Anello Compressione	Compression Ring	Ø70x3x2,8	4	
73	0400 0071	Camicia	Piston Sleeve	Ø70x8,9	4	
74	1800 0012	Membrana Pompa	Diaphragm	Gomma Nitrilica Buna Rubber	4	
	1800 0058	Membrana Pompa	Diaphragm	Desmopan ®	4	
	1800 0031	Membrana Pompa	Diaphragm	Viton ®	4	
75	2419 0042	Prigioniero	Stud Bolt	12MBx30/11x11	4	
76	0602 0011	Disco Tenuta Membrana	Disc		4	
77	3020 0006	Seeger Interno	Inner Seeger	Ø18	8	
78	3011 0003	Spinotto	Gudgeon Pin	Ø18x57	4	
79	3200 0019	Tappo	Plug	GC3/8x10	1	
80	1210 0605	Guarnizione OR	O-Ring	Ø3x118	1	
81	1210 0702	Guarnizione OR	O-Ring	Ø3x165	1	
82	0019 0068	Anello Tenuta	Oil Seal	Ø40x60x10	1	
83	3607 0220	Vite Testa Esagonale	Hexagonal Screw	M10x30	8	
84	2400 0084	Piede Sostegno Pompa	Pump Mounting Bracket		2	
85	1219 0041	Gruppo Valvola Sicurezza	Safety Valve Assembly	50bar 100-150L	1	
86	3609 0009	Vite	Screw	M10x35	8	

### Kit

#### Optional

N°	Cod.	Descrizione	Description	Note	Qty	Model
90	1009 0044	Flangia Calettata	Flange	1"3/8-6F	1	
91	3609 0179	Vite	Screw	M10x100	1	
92	2819 0001	Rosetta Elastica	Spring Washer	Ø10,5x17,5x2,2	1	
93	2424 0035	Puleggia	Pulley	3A - Øp350	1	
93	2424 0017	Puleggia	Pulley	3B - Øp290	1	
94	3609 0095	Vite	Screw	M10x50	3	
95	5001 0071	Kit Puleggia	Pulley Kit	3A - Øp350	1	
95	5001 0074	Kit Puleggia	Pulley Kit	3B - Øp290	1	

### Varianti

#### Version

N°	Cod.	Descrizione	Description	Note	Qty	Model
96	0001 0410	Albero Passante	Throughshaft	1"3/8 M-F	1	

### Kit Manutenzione

#### Maintenance Kit

N°	Cod.	Descrizione	Description	Note	Qty	Model
100	5026 0180	Kit Manutenzione Ordinaria	Ordinary Maintenance Kit		1	