

BP 75



POMPE A MEMBRANA A BASSA PRESSIONE
LOW PRESSURE DIAPHRAGM PUMPS
POMPES A MEMBRANE A BASSE PRESSION
BOMBAS A MEMBRANA DE BAJA PRESION
NIEDERDRUCK-MEMBRANPUMPEN



Configurazione: 3 membrane NBR e Desmopan® (Viton a richiesta). Parti a contatto con il liquido: poliammide. A richiesta: accumulatore di pressione, valvola di sicurezza, protezione p.d.f.

Configuration: 3 diaphragms in NBR and Desmopan® (Viton available on request). Parts in contact with spray liquid: polyamide. On request: pressure accumulator, safety valve and PTO protection.

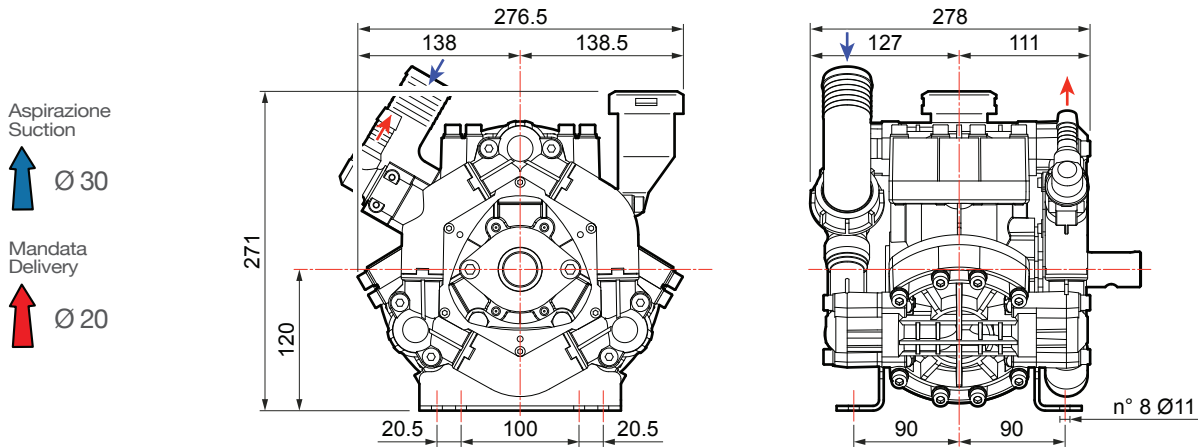
Configuration : 3 membranes en NBR et Desmopan® (Viton à la demande). Parties au contact du liquide : polyamide. À la demande : accumulateur de pression, soupape de sécurité, protection prise de force.

Configuración: 3 membranas NBR y Desmopan® (Viton bajo pedido). Partes en contacto con el líquido: poliamida. Bajo pedido: acumulador de presión, válvula de seguridad, protección toma de fuerza (t.d.f.)

Konfigurierung: 3 Membranen aus NBR und Desmopan® (Viton auf Wunsch). Teile im Kontakt mit der Flüssigkeit: Polyamid. Auf Wunsch: Druckspeicher, Sicherheitsventil und Zapfwellenschutz.

BP 75

	0 bar - 0 p.s.i				5 bar - 72 p.s.i				10 bar - 145 p.s.i				15 bar - 217 p.s.i				20 bar - 290 p.s.i						
	0 bar - 0 p.s.i		5 bar - 72 p.s.i		10 bar - 145 p.s.i		15 bar - 217 p.s.i		20 bar - 290 p.s.i		0 bar - 0 p.s.i		5 bar - 72 p.s.i		10 bar - 145 p.s.i		15 bar - 217 p.s.i		20 bar - 290 p.s.i				
	RPM	l/min	U.S.g.p.m.	HP	kW	l/min	U.S.g.p.m.	HP	kW	l/min	U.S.g.p.m.	HP	kW	l/min	U.S.g.p.m.	HP	kW	l/min	U.S.g.p.m.	HP	kW	kg	lb
400	52	13,7	0,3	0,2	51	13,4	0,7	0,5	50	13,3	1,3	1,0	49	13,1	1,9	1,4	48	12,7	2,5	1,8	10,0	22,0	
450	58	15,4	0,3	0,2	57	15,1	0,7	0,5	56	14,9	1,5	1,1	56	14,7	2,2	1,6	55	14,5	2,9	2,1			
500	65	17,1	0,4	0,3	64	16,8	0,8	0,6	63	16,6	1,6	1,2	62	16,3	2,4	1,8	61	16,1	3,2	2,3			
550	71	18,8	0,4	0,3	70	18,5	0,9	0,7	69	18,2	1,8	1,3	68	18,8	2,7	2,0	67	17,7	3,5	2,6			



VERSIONI STANDARD · STANDARD VERSIONS · VERSIONS STANDARD · VERSIONES ESTÁNDAR · STANDARD AUSFÜHRUNGEN

Versioni derivate · Versions adapted · Versions dérivées · Versiones derivadas · Von der Standardversion abgeleitete Ausführungen

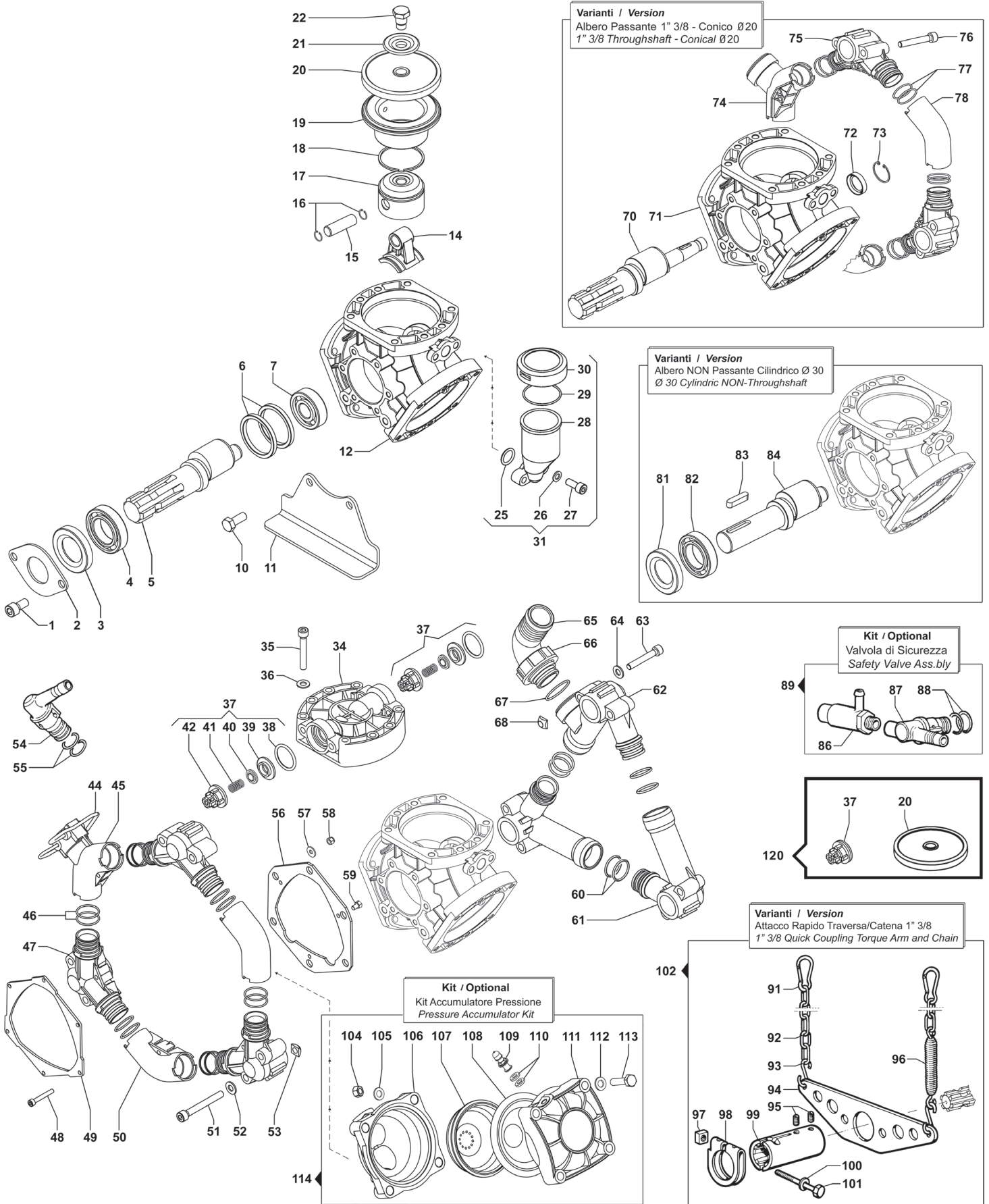
<p>A</p>		<p>Albero non passante Single shaft Arbre non traversant Cigüeñal no pasante Welle</p>	<p>1" 3/8 M</p>	<p>Asse Pompa Pump Axis</p>	
<p>1</p>		<p>Flangiata a motore idraulico Flanged to hydraulic motor Bridée à un moteur hydraulique Conexión con brida a motor hidráulico An Hydraulikmotor geflanscht</p>	<p>2</p>		<p>Kit attacco rapido Quick coupling kit Kit accouplement rapide Kit conexión rápida Schnellkupplungsset</p>
<p>B</p>		<p>Albero non passante Single shaft Arbre non traversant Cigüeñal no pasante Welle</p>	<p>Ø 30</p>	<p>Asse Pompa Pump Axis</p>	
<p>1</p>		<p>Flangiata a motore idraulico Flanged to hydraulic motor Bridée à un moteur hydraulique Conexión con brida a motor hidráulico An Hydraulikmotor geflanscht</p>	<p>2</p>		<p>Riduttore di giri Reduction gearbox Réducteur de tours Reductor de revoluciones Untersetzunggetriebe</p>
<p>C</p>		<p>Albero passante Through shaft Arbre traversant Cigüeñal pasante Durchgangswelle</p>	<p>Ø 20 - 1" 3/8 M</p>	<p>Asse Pompa Pump Axis</p>	
<p>1</p>		<p>Flangiata a motore idraulico Flanged to hydraulic motor Bridée à un moteur hydraulique Conexión con brida a motor hidráulico An Hydraulikmotor geflanscht</p>	<p>2</p>		<p>Kit Cardano Male PTO kit Kit Cardan Kit Cardán Kardankit</p>

BP Series

BP 75

Pompe a Membrana - Diaphragm Pumps

550 RPM



Pompa Base
 Standard Pump

Albero NON Passante 1"3/8M, con Piedi
 1"3/8M NON-Throughshaft, with Feet

BP 75

550 RPM

N°	Cod.	Descrizione	Description	Note	Q.ty	Model
1	3609 0171	Vite	Screw	M10x16	2	
2	1004 0013	Flangia	Flange		1	
3	0019 0010	Anello Tenuta	Oil Seal	Ø35x62x10	1	
4	0438 0015	Cuscinetto a Sfere	Ball Bearing	Ø35x62x14	1	
5	0001 0523	Albero Non Passante	NON-Throughsaft	1"3/8 M	1	
6	0010 0013	Anello Tenuta Biella	Connecting Rod Ring	Ø60x50x6	2	
7	0438 0066	Cuscinetto a Sfere	Ball Bearing	Ø20x52x15	1	
10	3607 0221	Vite Testa Esagonale	Hexagonal Screw	M10x20	4	
11	2400 0105	Piede Sostegno Pompa	Pump Mounting Bracket		2	
12	0403 0163	Carter Pompa	Pump Crankcase		1	
14	0205 0075	Kit Biella 3SET	Connecting Rod Assembly	3 pezzi - 3 pcs	1	
15	3011 0021	Spinotto	Gudgeon Pin		3	
16	3020 0029	Seeger Interno	Inner Seeger		6	
17	2409 0067	Pistone Guida	Piston	Ø58	3	
18	0020 0008	Anello Compressione	Compression Ring	Ø58x2x2,3	3	
19	0400 0084	Camicia	Piston Sleeve	Ø58	3	
20	1800 0088	Membrana Pompa	Diaphragm	Gomma Nitrilica Buna Rubber	3	
	1800 0095	Membrana Pompa	Diaphragm	Viton ®	3	
	1800 0096	Membrana Pompa	Diaphragm	Desmopan ®	3	
21	06020 010	Disco Tenuta Membrana	Disc		3	
22	3605 0005	Vite Speciale	Special Screw		3	
25	1210 0233	Guarnizione OR	O-Ring	Ø1,78x18,77	1	
26	2811 0099	Rondella	Washer	Ø8,4x15x1,6	2	
27	3609 0213	Vite	Screw	M8x30	2	
28	0421 0015	Compensatore Volum.	Volumetric Compensator		1	
29	1210 0122	Guarnizione OR	O-Ring	Ø2,62x44,12	1	
30	0402 0141	Coperchio Compens. Volum.	Volum. Compensator Cover		1	
31	1208 0013	Kit Compens. Volumetrico	Volum. Compensator Kit		1	
34	3218 0360	Testata Pompa	Pump Manifold		3	
35	3609 0156	Vite	Screw	M 8x55	24	
36	2811 0099	Rondella	Washer	Ø8,4x15x1,6	24	
37	1220 0070	Gruppo Valvola Asp./Mand.	Suct./Delivery Valve Assy kit		6	
38	1210 0487	Guarnizione OR	O-Ring	Ø3,53x31,34	6	
39	3009 0154	Sede Valvola Aspir./Mand.	Suction/Delivery Valve Seat		6	
40	3604 0023	Valvola Aspir./Mand.	Suction/Delivery Valve		6	
41	1802 0015	Molla (Filo Ø0,8)	Spring (Wire Ø0,8)		6	
42	1205 0029	Gabbia Valvola Aspir./Mand.	Suction/Delivery Valve Cage		6	
44	1202 0060	Gancio Fissaggio Mandata	Delivery Hook		1	
45	2803 0523	Raccordo Mandata	Outlet Coupling		1	
46	1210 0604	Guarnizione OR	O-Ring	Ø3x24 Viton®	12	
47	2806 0029	Collettori Mandata	Outlet Collectors		3	
48	3609 0207	Vite	Screw	M5x35	6	
49	0009 0323	Flangia Anteriore	Front Flange		1	
50	2803 0521	Raccordo Collegamento	Connection Coupling		2	
51	3609 0206	Vite	Screw	M 8x65	6	
52	2811 0099	Rondella	Washer	Ø8,4x15x1,6	6	
53	0600 0064	Dado Speciale	Special Nut	M8	6	
54	2803 0033	Raccordo Rapido p.g. Curvo	Elbow Quick Coupling	Ø20	1	
55	1210 0002	Guarnizione OR	O-Ring	Ø2,62x20,7	2	
56	0009 0321	Flangia Posteriore	Back Flange		1	
57	2811 0129	Rondella	Washer	Ø5,3x15x1,2	6	
58	0604 0103	Dado	Nut	M5x6,3	6	
59	0600 0065	Dado Speciale	Special Nut	M5	1	
60	1210 0604	Guarnizione OR	O-Ring	Ø3x24 Viton®	6	
61	3213 0024	Collettori Aspirazione	Suction Collectors		2	
62	3212 0038	Collettore Porta Raccordo	Suction Coupling/Collector		1	
63	3609 0205	Vite	Screw	M8x70	6	
64	2811 0099	Rondella	Washer	Ø8,4x15x1,6	6	
65	2801 0062	Raccordo Curvo Aspirazione	Elbow Suction Coupling	Ø30 - 1"1/2	1	
66	1200 0054	Galletto	Wing Nut	1"1/2	1	
67	1210 0180	Guarnizione OR	O-Ring	Ø3x29	1	
68	0600 0064	Dado Speciale	Special Nut	M8	6	

Varianti

Version

N°	Cod.	Descrizione	Description	Note	Q.ty	Model
70	0001 0525	Albero Passante Conico	Conical Throughsaft	1"3/8 M - Ø20	1	
71	0403 0165	Carter Pompa	Pump Crankcase		1	
72	0019 0110	Anello Tenuta	Oil Seal	Ø20x30x7	1	
73	3020 0035	Seeger Interno	Inner Seeger		1	
74	2803 0522	Collettore Porta Raccordo	Suction Coupling/Collector		1	
75	2806 0029	Collettori Aspirazione	Suction Collectors		3	
76	3609 0206	Vite	Screw	M 8x65	6	
77	1210 0604	Guarnizione OR	O-Ring	Ø3x24 Viton®	12	
78	2803 0521	Raccordo Collegamento	Connection Coupling		2	

N°	Cod.	Descrizione	Description	Note	Q.ty	Model
81	0019 0101	Anello Tenuta	Oil Seal	Ø30x62x7	1	
82	0438 0016	Cuscinetto a Sfere	Ball Bearing	Ø30x 62x16	1	
83	1602 0018	Linguetta	Key	8x7x40	1	
84	0001 0529	Albero Non Passante	NON-Throughsaft	Ø30	1	

Varianti

Version

N°	Cod.	Descrizione	Description	Note	Q.ty	Model
81	0019 0101	Anello Tenuta	Oil Seal	Ø30x62x7	1	
82	0438 0016	Cuscinetto a Sfere	Ball Bearing	Ø30x 62x16	1	
83	1602 0018	Linguetta	Key	8x7x40	1	
84	0001 0529	Albero Non Passante	NON-Throughsaft	Ø30	1	

Kit

Optional

N°	Cod.	Descrizione	Description	Note	Q.ty	Model
86	1219 0052	Valvola di Sicurezza	Safety Valve	15 bar 0-100L	1	
87	2803 0359	Raccordo porta Valvola	Safety Valve Coupling	Ø19 - G3/8"	1	
88	1210 0002	Guarnizione OR	O-Ring	Ø2,62x 20,7	2	
89	2803 0530	Kit Valvola di Sicurezza	Safety Valve Kit	15 bar 0-100L	1	

Varianti

Version

N°	Cod.	Descrizione	Description	Note	Q.ty	Model
91	1202 0009	Gancio	Hook		2	
92	0465 0001	Catena ad Anelli	Chain	500 mm	2	
93	1202 0006	Gancio	Hook	Ø6	2	
94	3221 0001	Traversa Attacco Rapido	Torque Arm for Quick Coupling		1	
95	3622 0011	Vite Senza Testa Esag. Inc.	Screw	M8x10	2	
96	1802 0040	Molla (Filo Ø2,5) + Gancio	Spring (Wire Ø2,5) + Hook	Øe20x100	1	
97	0600 0037	Dado Speciale	Special Bolt	M12x6	1	
98	0417 0005	Collare Innesco Attacco Rap.	Collar		1	
99	1407 0006	Innesco Calettato	Quick Coupling	Ø1"3/8	1	
100	2811 0025	Rondella	Washer	Ø13x20x2,5	1	
101	3607 0115	Vite Testa Esagonale	Hexagonal Screw	M12x75	1	
102	5002 0008	Kit Traversa Attacco Rapido	Torque Arm for Quick Coup. Kit		1	

Kit

Optional

N°	Cod.	Descrizione	Description	Note	Q.ty	Model
104	0604 0105	Dado	Nut	M10	4	
105	2811 0098	Rondella	Washer	Ø10,5x18x2	4	
106	0002 0036	Accumulatore Press. Infer.	Pressure Accumulator		1	
107	0460 0036	Calotta Sostegno Membrana	Diaphragm Support		1	
108	1800 0034	Membrana Accumulatore	Diaphragm	Gomma Nitrilica Buna Rubber	1	
108	1800 0067	Membrana Accumulatore	Diaphragm	Desmopan ®	1	
109	3610 0003	Valvola Aria	Air Valve		1	
110	1209 0033	Guarnizione	Gasket	Ø14x7,5x2	2	
111	0003 0030	Accumulatore Press. Sup.	Pressure Accumulator	Arancio/Orange	1	
112	2811 0098	Rondella	Washer	Ø10,5x18x2	4	
113	36070223	Vite Testa Esagonale	Hexagonal Screw	M10x65	4	
114	1225 0028	Kit Accumulatore Pressione	Pressure Accumulator Kit	Gomma Nitrilica Buna Rubber	1	
114	1225 0027	Kit Accumulatore Pressione	Pressure Accumulator Kit	Desmopan ®	1	

Kit Manutenzione

Maintenance Kit

N°	Cod.	Descrizione	Description	Note	Q.ty	Model
120	5026 0323	Kit Manutenzione Ordinaria	Ordinary Maintenance Kit	Gomma Nitrilica Buna Rubber	1	